

# BETRIEBSEINRICHTUNGEN *MOBILIER D'EXPLOITATION*

# MES

**METEC SYSTEME**



## Werkbank - Baukastensystem

- Stabile Ausführung mit 50 mm starker Arbeitsplatte aus Buchenholz
- Unterbauten können wahlweise rechts oder links montiert werden
- FüÙe aus stabilem U-Stahlprofil mit Bodenplatte
- Lieferung erfolgt in vormontierten Einzelbauteilen zum Selbstaufbau (Werkbankplatte vorgebohrt, inkl. Montagematerial)
- Standardfarben Lichtblau (RAL 5012), Anthrazitgrau (RAL 7016), Korpus der Schubladenbox Lichtgrau (RAL 7035)
- Belastung der Arbeitsplatte ca. 500 kg (gleichmässig verteilt)



Mod.-Version	kurze Basic Werkbank Établi de base court ■ Lichtblau Bleu clair	lange Basic Werkbank Établi de base long ■ Lichtblau Bleu clair	kurze Basic Werkbank Établi de base court ■ Anthrazitgrau Gris anthracite	lange Basic Werkbank Établi de base long ■ Anthrazitgrau Gris anthracite
Art.-Nr. #	10150	10200	15150	15200
Teile Pièces	1 Werkbankplatte, 2 WerkbankfüÙe mit Höhenausgleich 1 plan de travail, 2 pieds d'établi réglables en hauteur			
Breite Largeur	1500 mm	2000 mm	1500 mm	2000 mm
Tiefe Profondeur	750 mm	750 mm	750 mm	750 mm
Höhe Hauteur	850 mm	850 mm	850 mm	850 mm
Gewicht Poids	57 kg	72 kg	57 kg	72 kg
exkl. / inkl. MwSt.	CHF 465.00 / 502.67	CHF 545.00 / 589.15	CHF 465.00 / 502.67	CHF 545.00 / 589.15



Mod.-Version	kurze Werkbank mit 3 Schubladen Établi court avec 3 tiroirs ■ Lichtblau Bleu clair	lange Werkbank mit 3 Schubladen Établi long avec 3 tiroirs ■ Lichtblau Bleu clair	kurze Werkbank mit 4 Schubladen Établi court avec 4 tiroirs ■ Anthrazitgrau Gris anthracite	lange Werkbank mit 3 Schubladen Établi long avec 3 tiroirs ■ Anthrazitgrau Gris anthracite
Art.-Nr. #	20150	20200	25150	25200
Teile Pièces	1 Werkbankplatte, 2 WerkbankfüÙe mit Höhenausgleich, 1 Schubladenbox (Blendenhöhen 1x 100 mm, 2x 150 mm) 1 plan de travail, 2 pieds d'établi réglables en hauteur, 1 bloc-tiroirs (hauteurs de tiroirs 1x 100 mm, 2x 150 mm)			
Breite Largeur	1500 mm	2000 mm	1500 mm	2000 mm
Tiefe Profondeur	750 mm	750 mm	750 mm	750 mm
Höhe Hauteur	850 mm	850 mm	850 mm	850 mm
Gewicht Poids	98,5 kg	113,5 kg	98,5 kg	113,5 kg
exkl. / inkl. MwSt.	CHF 1220.00 / 1318.82	CHF 1295.00 / 1399.90	CHF 1220.00 / 1318.82	CHF 1295.00 / 1399.90

## Etablis - Système modulaire

- Construction stable avec plan de travail en bois de hêtre de 50 mm d'épaisseur
- Les sous-structures peuvent être montées au choix à droite ou à gauche
- Pieds en profilé d'acier robuste en forme de U avec plaque de base
- Livré en composants individuels préassemblés à monter soi-même (établi dessus pré-percé, matériel de montage inclus)
- Couleurs standard bleu clair (RAL 5012), gris anthracite (RAL 7016), Corps de bloc-tiroirs gris clair (RAL 7035)
- Charge sur le plan de travail env. 500 kg (répartition uniformément)



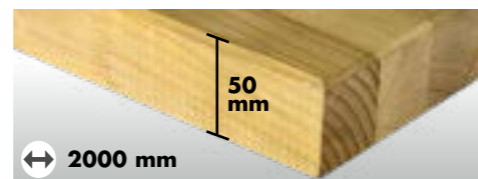
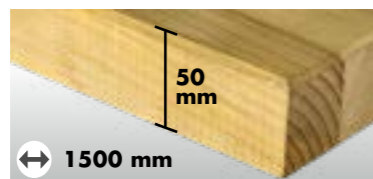
Mod.-Version	kurze Werkbank mit 4 Schubladen Établi court avec 4 tiroirs ■ Lichtblau Bleu clair	lange Werkbank mit 4 Schubladen Établi long avec 4 tiroirs ■ Lichtblau Bleu clair	kurze Werkbank mit 4 Schubladen Établi court avec 4 tiroirs ■ Anthrazitgrau Gris anthracite	lange Werkbank mit 4 Schubladen Établi long avec 4 tiroirs ■ Anthrazitgrau Gris anthracite
Art.-Nr. #	30150	30200	35150	35200
Teile Pièces	1 Werkbankplatte, 2 WerkbankfüÙe mit Höhenausgleich, 1 Schubladenbox (Blendenhöhen 4x 100 mm) 1 plan de travail, 2 pieds d'établi réglables en hauteur, 1 bloc-tiroirs (hauteurs de tiroirs 4x 100 mm)			
Breite Largeur	1500 mm	2000 mm	1500 mm	2000 mm
Tiefe Profondeur	750 mm	750 mm	750 mm	750 mm
Höhe Hauteur	850 mm	850 mm	850 mm	850 mm
Gewicht Poids	101 kg	116 kg	101 kg	116 kg
exkl. / inkl. MwSt.	CHF 1350.00 / 1459.35	CHF 1415.00 / 1529.62	CHF 1350.00 / 1459.35	CHF 1415.00 / 1529.62



Mod.-Version	kurze Werkbank mit 6 Schubladen Établi court avec 6 tiroirs ■ Lichtblau Bleu clair	lange Werkbank mit 6 Schubladen Établi long avec 6 tiroirs ■ Lichtblau Bleu clair	kurze Werkbank mit 4 Schubladen Établi court avec 4 tiroirs ■ Anthrazitgrau Gris anthracite	lange Werkbank mit 6 Schubladen Établi long avec 6 tiroirs ■ Anthrazitgrau Gris anthracite
Art.-Nr. #	40150	40200	45150	45200
Teile Pièces	1 Werkbankplatte, 1 WerkbankfüÙ mit Höhenausgleich, 1 Schubladenbox (Blendenhöhen 1x 50 mm, 3x 100 mm, 1x 150 mm, 1x 200 mm) 1 plan de travail, 1 pied d'établi réglables en hauteur, 1 bloc-tiroirs (hauteurs de tiroirs 1x 50 mm, 3x 100 mm, 1x 150 mm, 1x 200 mm)			
Breite Largeur	1500 mm	2000 mm	1500 mm	2000 mm
Tiefe Profondeur	750 mm	750 mm	750 mm	750 mm
Höhe Hauteur	850 mm	850 mm	850 mm	850 mm
Gewicht Poids	128 kg	143 kg	128 kg	143 kg
exkl. / inkl. MwSt.	CHF 1655.00 / 1789.06	CHF 1745.00 / 1886.35	CHF 1655.00 / 1789.06	CHF 1745.00 / 1886.35

### ARBEITSPLATTEN PLATEAUX D'ÉTABLI

- Buche, massiv 50 mm stark
- fugenfrei und verzugsfest
- riegelartig verleimt und Schutzlasiert
- hêtre massif, épaisseur 50 mm
- sans joints et résistant à la déformation
- qualité avec vernis protecteur



Mod.-Version	kurze Buchenplatte <i>plateau court en hêtre</i>	! lange Buchenplatte <i>plateau long en hêtre</i>
Art.-Nr. #	42411	42413
Breite <i>Largeur</i>	1500 mm	2000 mm
Tiefe <i>Profondeur</i>	750 mm	
Höhe <i>Hauteur</i>	50 mm	
Gewicht <i>Poids</i>	41 kg	56 kg
exkl. / inkl. MwSt.	CHF 250.00 / 270.25	CHF 325.00 / 351.33

### WERKBANKFÜSSE PIEDS D'ÉTABLI

- komplett geschweisst und pulverbeschichtet
- stabiles Vierkantrohr (50 x 50 x Stärke 2 mm)
- Bodengleiter aus Kunststoff mit Höhenausgleich
- inklusive Montagematerial
- entièrement soudé et revêtu de poudre
- tube carré robuste (50 x 50 x épaisseur 2 mm)
- patins de sol en plastique à compensation de hauteur
- y compris le matériel de montage



Mod.-Version	Werkbankfuss <i>Pied d'établi</i>	! Höhenverstellbarer Werkbankfuss <i>Pied d'établi réglable en hauteur</i>	! Werkbankfuss <i>Pied d'établi</i>	! Höhenverstellbarer Werkbankfuss <i>Pied d'établi réglable en hauteur</i>
	<input checked="" type="checkbox"/> Lichtblau <i>Bleu clair</i>	<input checked="" type="checkbox"/> Lichtblau <i>Bleu clair</i>	<input checked="" type="checkbox"/> Anthrazitgrau <i>Gris anthracite</i>	<input checked="" type="checkbox"/> Anthrazitgrau <i>Gris anthracite</i>
Art.-Nr. #	42531	42539	42541	42533
Höhe <i>Hauteur</i>	800 mm	580 - 980 mm (in Stufen von 50 mm verstellbar) ( <i>réglable par paliers de 50 mm</i> )	800 mm	580 - 980 mm (in Stufen von 50 mm verstellbar) ( <i>réglable par paliers de 50 mm</i> )
Tiefe <i>Profondeur</i>	700 mm			
Gewicht <i>Poids</i>	6,7 kg	10 kg	6,7 kg	10 kg
exkl. / inkl. MwSt.	CHF 115.00 / 124.32	CHF 148.00 / 159.99	CHF 115.00 / 124.32	CHF 148.00 / 159.99

### SCHUBLADENBOXEN BLOC-TIROIRS

- Alle Schubladen aus Stahlblech, rollengelagert
- Innenmass B 450 x T 610 mm.
- Schlitz-Raster 34 x 34 mm
- Schubladenböden gelocht, 90 % Auszug
- Tragkraft ca. 30-40 kg je Schublade
- Herausfallsicherung, Fixiereinstellung und Ausbaustellung
- Schubladen individuell unterteilbar
- Durchgehende Griffleisten aus Kunststoff mit seitlichen Kunststoffkappen
- Beschriftungsleiste mit auswechselbarem Papierstreifen und Transparentfolie
- Korpusfarbe Lichtgrau (RAL 7035)
- Tous les tiroirs en tôle d'acier, roulements à rouleaux
- Dimensions intérieures L 450 x P 610 mm
- rainurés dans une grille de 34 x 34 mm
- fond de tiroir perforé. Extension à 90%
- capacité de charge d'environ 60 kg chacun tiroir
- Avec protection antichute, position de fixation et de retrait
- Tiroirs divisibles individuellement
- plastique avec des capuchons en plastique sur le côté
- une bande d'étiquetage avec des bandes de papier interchangeables et un film transparent
- Couleur Corpus: gris clair (RAL 7035)



Mod.-Version	Einzelschublade mit Gehäuse <i>Corps avec tiroir simple</i>	Einzelschublade mit Gehäuse <i>Corps avec tiroir simple</i>	Schubladenbox mit 2 Schubladen <i>Bloc à tiroirs avec 2 tiroirs</i>	Schubladenbox mit 2 Schubladen <i>Bloc à tiroirs avec 2 tiroirs</i>
	<input checked="" type="checkbox"/> Lichtgrau/Lichtblau <i>Gris clair/Bleu clair</i>	<input checked="" type="checkbox"/> Lichtgrau/Anthrazitgrau <i>Gris clair/Gris anthracite</i>	<input checked="" type="checkbox"/> Lichtgrau/Lichtblau <i>Gris clair/Bleu clair</i>	<input checked="" type="checkbox"/> Lichtgrau/Anthrazitgrau <i>Gris clair/Gris anthracite</i>
Art.-Nr. #	52540	51540	52542	51542
Parameter <i>Paramètres</i>	1 Schublade mit Blendenhöhe 150 mm 1 Tiroir avec hauteur de façade 150 mm		2 Schubladen mit Blendenhöhe 150 mm 2 tiroirs avec hauteur de façade 150 mm	
Gesamtnutzhöhe <i>Hauteur utile totale</i>	130 mm		300 mm	
Masse <i>Dimensions</i>	B/L 530 x T/P 700 x H/H 200 mm		B/L 530 x T/P 700 x H/H 400 mm	
Gewicht <i>Poids</i>	16 kg		33 kg	
exkl. / inkl. MwSt.	CHF 227.00 / 245.39		CHF 604.00 / 652.92	



Mod.-Version	Schubladenbox mit 3 Schubladen <i>Bloc à tiroirs avec 3 tiroirs</i>	Schubladenbox mit 3 Schubladen <i>Bloc à tiroirs avec 3 tiroirs</i>	Schubladenbox mit 3 Schubladen <i>Bloc à tiroirs avec 3 tiroirs</i>	! Schubladenbox mit 3 Schubladen <i>Bloc à tiroirs avec 3 tiroirs</i>
	<input checked="" type="checkbox"/> Lichtgrau/Lichtblau <i>Gris clair/Bleu clair</i>	<input checked="" type="checkbox"/> Lichtgrau/Anthrazitgrau <i>Gris clair/Gris anthracite</i>	<input checked="" type="checkbox"/> Lichtgrau/Lichtblau <i>Gris clair/Bleu clair</i>	<input checked="" type="checkbox"/> Lichtgrau/Anthrazitgrau <i>Gris clair/Gris anthracite</i>
Art.-Nr. #	52541	51541	52533	51533
Parameter <i>Paramètres</i>	3 Schubladen mit - 1x Blendenhöhe 50 mm - 1x Blendenhöhe 100 mm - 1x Blendenhöhe 150 mm		3 tiroirs avec - 1x Hauteur panneau 50 mm - 1x Hauteur panneau 100 mm - 1x Hauteur panneau 150 mm	
Gesamtnutzhöhe <i>Hauteur utile totale</i>	300 mm		400 mm	
Masse <i>Dimensions</i>	B/L 530 x T/P 700 x H/H 400 mm		B/L 530 x T/P 700 x H/H 500 mm	
Gewicht <i>Poids</i>	36 kg		41,5 kg	
exkl. / inkl. MwSt.	CHF 728.00 / 786.97		CHF 780.00 / 843.18	



Mod.-Version	<b>Schubladenbox mit 4 Schubladen</b> Bloc à tiroirs avec 4 tiroirs <input type="checkbox"/> Lichtgrau/Lichtblau <input type="checkbox"/> Gris clair/Bleu clair	<b>Schubladenbox mit 4 Schubladen</b> Bloc à tiroirs avec 4 tiroirs <input type="checkbox"/> Lichtgrau/Anthrazitgrau <input type="checkbox"/> Gris clair/Gris anthracite	<b>Schubladenbox mit 4 Schubladen</b> Bloc à tiroirs avec 4 tiroirs <input type="checkbox"/> Lichtgrau/Lichtblau <input type="checkbox"/> Gris clair/Bleu clair	<b>Schubladenbox mit 4 Schubladen</b> Bloc à tiroirs avec 4 tiroirs <input type="checkbox"/> Lichtgrau/Anthrazitgrau <input type="checkbox"/> Gris clair/Gris anthracite
<b>Art.-Nr. #</b>	<b>52534</b>	<b>51534</b>	<b>52524</b>	<b>51524</b>
<b>Parameter Paramètres</b>	4 Schubladen mit - 1x Blendenhöhe 100 mm	4 Tiroirs avec - 1x Hauteur panneau 100 mm	4 Schubladen mit - 1x Blendenhöhe 50 mm - 2x Blendenhöhe 150 mm - 1x Blendenhöhe 200 mm	4 tiroirs avec - 1x Hauteur panneau 50 mm - 2x Hauteur panneau 150 mm - 1x Hauteur panneau 200 mm
<b>Gesamtnutzhöhe Hauteur utile totale</b>	400 mm		550 mm	
<b>Masse Dimensions</b>	B/L 530 x T/P 700 x H/H 500 mm		B/L 530 x T/P 700 x H/H 650 mm	
<b>Gewicht Poids</b>	44 kg		48 kg	
<b>exkl. / inkl. MwSt.</b>	CHF 895.00 / 967.50		CHF 1025.00 / 1108.03	



Mod.-Version	<b>Schubladenbox mit 5 Schubladen</b> Bloc à tiroirs avec 5 tiroirs <input type="checkbox"/> Lichtgrau/Lichtblau <input type="checkbox"/> Gris clair/Bleu clair	<b>Schubladenbox mit 5 Schubladen</b> Bloc à tiroirs avec 5 tiroirs <input type="checkbox"/> Lichtgrau/Anthrazitgrau <input type="checkbox"/> Gris clair/Gris anthracite	<b>Schubladenbox mit 6 Schubladen</b> Bloc à tiroirs avec 6 tiroirs <input type="checkbox"/> Lichtgrau/Lichtblau <input type="checkbox"/> Gris clair/Bleu clair	<b>Schubladenbox mit 6 Schubladen</b> Bloc à tiroirs avec 6 tiroirs <input type="checkbox"/> Lichtgrau/Anthrazitgrau <input type="checkbox"/> Gris clair/Gris anthracite
<b>Art.-Nr. #</b>	<b>52515</b>	<b>51515</b>	<b>52526</b>	<b>51526</b>
<b>Parameter Paramètres</b>	5 Schubladen mit - 1x Blendenhöhe 50 mm - 1x Blendenhöhe 100 mm - 1x Blendenhöhe 150 mm - 2x Blendenhöhe 200 mm	5 tiroirs avec - 1x Hauteur panneau 50 mm - 1x Hauteur panneau 100 mm - 1x Hauteur panneau 150 mm - 2x Hauteur panneau 200 mm	6 Schubladen mit - 2x Blendenhöhe 50 mm - 3x Blendenhöhe 100 mm - 1x Blendenhöhe 150 mm	6 tiroirs avec - 2x Hauteur panneau 50 mm - 3x Hauteur panneau 100 mm - 1x Hauteur panneau 150 mm
<b>Gesamtnutzhöhe Hauteur utile totale</b>	700 mm		550 mm	
<b>Masse Dimensions</b>	B/L 530 x T/P 700 x H/H 800 mm		B/L 530 x T/P 700 x H/H 650 mm	
<b>Gewicht Poids</b>	67 kg		54,5 kg	
<b>exkl. / inkl. MwSt.</b>	CHF 1255.00 / 1356.66		CHF 1275.00 / 1378.28	



Mod.-Version	<b>Schubladenbox mit 6 Schubladen</b> Bloc à tiroirs avec 6 tiroirs <input type="checkbox"/> Lichtgrau/Lichtblau <input type="checkbox"/> Gris clair/Bleu clair	<b>Schubladenbox mit 6 Schubladen</b> Bloc à tiroirs avec 6 tiroirs <input type="checkbox"/> Lichtgrau/Anthrazitgrau <input type="checkbox"/> Gris clair/Gris anthracite	<b>Stahlschrank als Unterbau für Werkbank</b> Armoire en tôle d'acier servant de support à l'établi <input type="checkbox"/> Lichtgrau/Lichtblau <input type="checkbox"/> Gris clair/Bleu clair	<b>Stahlschrank als Unterbau für Werkbank</b> Armoire en tôle d'acier servant de support à l'établi <input type="checkbox"/> Lichtgrau/Anthrazitgrau <input type="checkbox"/> Gris clair/Gris anthracite
<b>Art.-Nr. #</b>	<b>52516</b>	<b>51516</b>	<b>40940</b>	<b>41940</b>
<b>Parameter Paramètres</b>	6 Schubladen mit - 1x Blendenhöhe 50 mm - 3x Blendenhöhe 100 mm - 1x Blendenhöhe 150 mm - 1x Blendenhöhe 200 mm	6 tiroirs avec - 1x Hauteur panneau 50 mm - 3x Hauteur panneau 100 mm - 1x Hauteur panneau 150 mm - 1x Hauteur panneau 200 mm	- Zum Unterschrauben an eine Werkbank oder als Beistellschrank - Türanschlag rechts oder links - inklusive 2 Fachböden	- à visser sous un établi ou comme armoire d'appoint - ouverture de porte à droite ou à gauche - 2 étagères incluses
<b>Gesamtnutzhöhe Hauteur utile totale</b>	700 mm		700 mm	
<b>Masse Dimensions</b>	B/L 530 x T/P 700 x H/H 800 mm		B/L 530 x T/P 700 x H/H 800 mm	
<b>Gewicht Poids</b>	71 kg		36 kg	
<b>exkl. / inkl. MwSt.</b>	CHF 1335.00 / 1443.14		CHF 542.00 / 585.90	

### EINZELKOMPONENTE - FÜR NOCH MEHR INDIVIDUALITÄT COMPOSANT INDIVIDUEL - POUR ENCORE PLUS D'INDIVIDUALITÉ

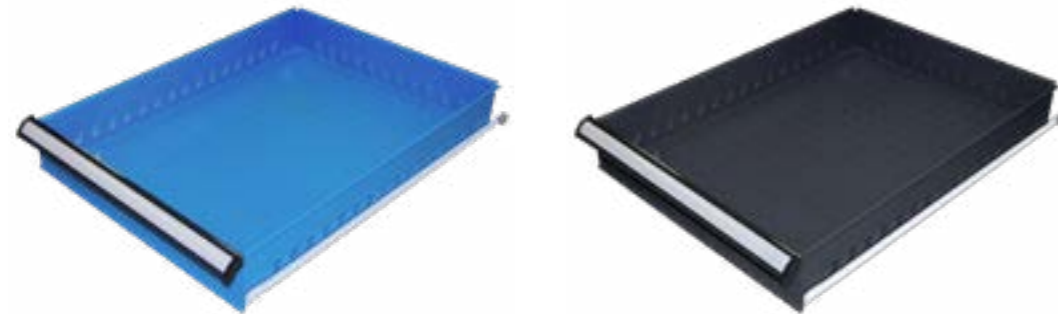
- leere Unterbauboxen als Grundgerüst zur Einzel-Bestückung mit Schubladen
- boîtes de rangement vides comme structure de base à équiper individuellement de tiroirs



Mod.-Version	<b>Korpus/leeres Gehäuse für Schubladenbox</b> corps/boîtier vide pour boîte à tiroirs	<b>Korpus/leeres Gehäuse für Schubladenbox</b> corps/boîtier vide pour boîte à tiroirs	<b>Korpus/leeres Gehäuse für Schubladenbox</b> corps/boîtier vide pour boîte à tiroirs	<b>Korpus/leeres Gehäuse für Schubladenbox</b> corps/boîtier vide pour boîte à tiroirs
<b>Art.-Nr. #</b>	<b>52505</b>	<b>52504</b>	<b>52503</b>	<b>52502</b>
<b>Parameter Paramètres</b>	- robustes Qualitätsstahlblech, pulverbeschichtet Lichtgrau (RAL 7035) - kann individuell mit Schubladen in den Blendenhöhen 50, 100, 150 oder 200 mm bestückt werden - tôle d'acier robuste de qualité, revêtue par poudre gris clair (RAL 7035) - peut être équipée individuellement de tiroirs d'une hauteur de façade de 50, 100, 150 ou 200 mm			
<b>Gesamtnutzhöhe Hauteur utile totale</b>	300 mm	400 mm	550 mm	700 mm
<b>Masse Dimensions</b>	B/L 530 x T/P 700 x H/H 400 mm	B/L 530 x T/P 700 x H/H 500 mm	B/L 530 x T/P 700 x H/H 650 mm	B/L 530 x T/P 700 x H/H 800 mm
<b>Gewicht Poids</b>	19 kg	22 kg	28 kg	37 kg
<b>exkl. / inkl. MwSt.</b>	CHF 258.00 / 278.90	CHF 310.00 / 335.11	CHF 350.00 / 378.35	CHF 410.00 / 443.21

## SCHUBLADEN TIROIRS

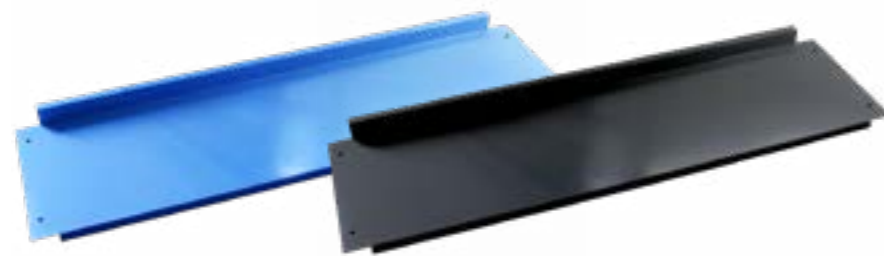
- Einzelschublade zur individuellen Bestückung leerer Schubladenboxen
- Tragkraft: min. 60 kg
- Tiroir individuel pour équiper individuellement les boîtes à tiroirs vides
- capacité de charge: min. 60 kg



Mod.-Version	Schublade Blendenhöhe 50 mm Tiroir hauteur de façade 50 mm		Schublade Blendenhöhe 100 mm Tiroir hauteur de façade 100 mm		Schublade Blendenhöhe 150 mm Tiroir hauteur de façade 150 mm		Schublade Blendenhöhe 200 mm Tiroir hauteur de façade 200 mm	
	Lichtblau Bleuclair	Anthrazit Anthracite	Lichtblau Bleuclair	Anthrazit Anthracite	Lichtblau Bleuclair	Anthrazit Anthracite	Lichtblau Bleuclair	Anthrazit Anthracite
Art.-Nr. #	94025	94070	94027	94071	94029	94072	94030	94073
Parameter Paramètres	- robustes Qualitätsstahlblech, pulverbeschichtet, rollen- oder kugelgelagert, Auszugsverlust 15 % - im Raster von 34 x 34 mm geschlitzt, mit gelochtem Boden - durchgehende Kunststoffgriffleiste mit seitlichen Kunststoffkappen, Beschriftungsleiste mit Papierstreifen - tôle d'acier robuste de qualité, revêtue par poudre, montée sur roulettes ou sur roulements à billes, perte d'extension de 15 - fendue au pas de 34 x 34 mm, avec fond perforé - poignée en plastique sur toute la longueur avec capuchons latéraux en plastique, barre d'inscription avec bande papier							
Blendenhöhe Hauteur de façade	50 mm		100 mm		150 mm		200 mm	
Innenmass Dimen- sion intérieure	B/L 450 x T/P 610 x H/H 35 mm		B/L 450 x T/P 610 x H/H 90 mm		B/L 450 x T/P 610 x H/H 130 mm		B/L 450 x T/P 610 x H/H 180 mm	
Gewicht Poids	4 kg		5 kg		6 kg		7 kg	
exkl. / inkl. MwSt.	CHF 133.00 / 143.77		CHF 150.00 / 162.15		CHF 165.00 / 178.37		CHF 180.00 / 194.58	

## ABLAGEBÖDEN TABLETTES

- robustes Qualitätsstahlblech, Stärke 1,5 mm
- pulverbeschichtet in 2 Farben (RAL 5012, RAL 7016)
- Sicherheitsabkantungen an den Enden
- tôle d'acier robuste de qualité, épaisseur 1,5 mm
- revêtu par poudre en 2 couleurs (RAL 5012, RAL 7016)
- rebords de sécurité aux extrémités

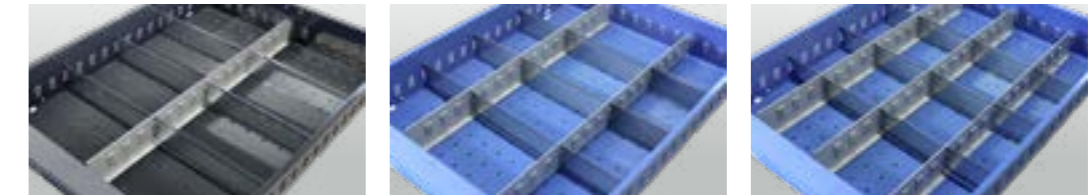


Mod.-Version	Ablageboden 125 cm breit, 35 cm tief Tablette 125 cm de large, 35 cm de profondeur		Ablageboden 175 cm breit, 35 cm tief Tablette 175 cm de large, 35 cm de profondeur		Ablageboden 125 cm breit, 60 cm tief Tablette 125 cm de large, 60 cm de profondeur	Ablageboden 175 cm breit, 60 cm tief Tablette 175 cm de large, 60 cm de profondeur
	Lichtblau Bleuclair	Anthrazitgrau Gris anthracite	Lichtblau Bleuclair	Anthrazitgrau Gris anthracite	Lichtblau Bleuclair	Lichtblau Bleuclair
Art.-Nr. #	23050	23037	23049	23036	23043	23044
Breite Largeur	1250 mm		1750 mm		1250 mm	1750 mm
Tiefe Profondeur	350 mm				600 mm	
Gewicht Poids	6 kg		8 kg		7 kg	9 kg
exkl. / inkl. MwSt.	CHF 86.00 / 92.97		CHF 92.00 / 99.45		CHF 105.00 / 113.51	CHF 117.00 / 126.48

## Zubehör Accessoires

### SCHUBLADENEINTEILUNGEN SÉPARATIONS DE TIROIRS

- Material Trennbleche: Stahlblech, verzinkt, 1 mm stark
- Material Schlitzwände: Stahlblech, pulverbeschichtet, Lichtgrau (RAL 7035) 1 mm stark
- Matériau des tôles de séparation: tôle d'acier, galvanisée, épaisseur 1 mm
- Matériau des parois à fentes: tôle d'acier, revêtement par poudre, gris clair (RAL 7035), épaisseur 1 mm



Mod.-Version	Fachteiler-Set 1/2 (2x4 Felder) Jeu de séparation de tiroir 1/2 (2x4 champs)	Fachteiler-Set 1/3 (3x4 Felder) Jeu de séparation de tiroir 1/3 (3x4 champs)	Fachteiler-Set 1/4 (4x4 Felder) Jeu de séparation de tiroir 1/4 (1x4 champs)
Art.-Nr. #	21918	21919	21920
Teile Pièces	- 6 Trennbleche (227 mm lang) - 1 Schlitzwand (610 mm lang) - 6 plaques de séparation (227 mm de long) - 1 parois à fentes (610 mm de long)	- 9 Trennbleche (6x 125 mm lang, 3x 201 mm lang) - 2 Schlitzwände (610 mm lang) - 9 plaques de séparation (6x 125 mm de long, 3x 201 mm de long) - 2 parois à fentes (610 mm de long)	- 12 Trennbleche (6x 133 mm lang, 6x 201 mm lang) - 3 Schlitzwände (610 mm lang) - 12 plaques de séparation (6x 133 mm de long, 6x 201 mm de long) - 3 parois à fentes (610 mm de long)
Höhe Hauteur	60 mm (für Schubladen mit Blendenhöhe 100 mm geeignet, passend zu Art.-Nr. 94027 + 94071 auf Seite 8) 60 mm (convient pour les tiroirs avec une hauteur de façade de 100 mm, adapté à Art.-Nr. 94027 + 94071 à la page 8)		
Gewicht Poids	2 kg	3 kg	3 kg
exkl. / inkl. MwSt.	CHF 24.00 / 25.94	CHF 34.00 / 36.75	CHF 51.00 / 55.13

### HALTERUNGEN FÜR LOCHPLATTEN SUPPORTS POUR PLAQUES PERFORÉES

- zur Erweiterung von Werkbänken mit Werkbankplattenlängen von 1500 bis 2000 mm
- Qualitätsstahl, pulverbeschichtet, Lichtgrau (RAL 7035)
- pour l'extension des établis avec des longueurs de plateau d'établi de 1500 à 2000 mm
- Acier de qualité, revêtu par poudre, gris clair (RAL 7035)



Mod.-Version	kurze Halterung für 1 Lochplatte support court pour 1 plaque perforée	lange Halterung für 2 Lochplatten support long pour 2 plaque perforée
Art.-Nr. #	23042	23041
Parameter Paramètres	- Empfohlene Anzahl der Halterungen bei Werkbänken: · bei 1500 mm Plattenlänge: 3 Stück · bei 2000 mm Plattenlänge: 4 Stück	- Nombre de supports recommandés pour les établis: · pour une longueur de plateau de 1500 mm: 3 pièces · pour une longueur de plateau de 2000 mm: 4 pièces
Höhe Hauteur	300 mm	845 mm
Gewicht Poids	0,5 kg	1,4 kg
exkl. / inkl. MwSt.	CHF 15.00 / 16.22	CHF 29.00 / 31.35

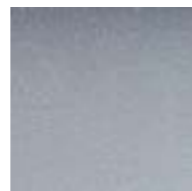
## Heavy Line ↑

- ✓ ergonomische und leistungsstarke Arbeitsplatzlösung
- ✓ mit geringem Aufwand schnell eine Anpassung an die Grössenanforderung des Bearbeiters vornehmen
- ✓ solution de poste de travail ergonomique et performante
- ✓ s'adapter rapidement à la taille de l'opérateur avec un minimum d'effort

- Arbeitsplatte: Buche massiv, riegelartig verleimt, schutzlasert, gefast
- Masse Arbeitsplatte: B 2000 x T 750 x H 50 mm
- Gesamtmass: B 2000 x T 750 x H 700-1170 mm
- Gestell: Breite 1865 mm, Höhe ohne Arbeitsplatte 650-1120 mm, pulverbeschichteter Stahl (strukturiert), Kunststoffgleiter mit Höhenausgleich
- Farbe Gestell: Staubgrau (RAL 7037)
- Geschwindigkeit: ~17 mm/s (ohne Last)
- Arbeitszyklus: 10 % bei 50 % der Maximalen Last oder 2 Minuten kontinuierlich
- Bedienung: Mikroschalter
- Spannung: 200-240 VAC | 50/60 HZ
- Standby-Verbrauch: < 0,15 Watt
- max. Gesamttraglast / Hebegewicht: 350 kg

- Hêtre massif, collé comme une barre, émaillé, biseauté
- Dimensions du plan de travail L 2000 x P 750 x H 50 mm
- Dimensions hors tout: L 2000 x P 750 x H 700-1170 mm
- Châssis: Largeur 1865 mm, Hauteur sans plan de travail 650 - 1120 mm, acier thermolaqué (structuré), patins en plastique réglables en hauteur
- Couleur du châssis: Gris poussiéreux (RAL 7037)
- Vitesse: ~17 mm/s (sans charge)
- Cycle de service: 10 % à 50 % de la charge maximale ou 2 minutes en continu
- Bedienung: Mikroschalter
- Tension: 200-240 VCA | 50/60 Hz
- Consommation en veille: < 0,15 Watt
- charge totale max. / Poids de levage: 350 kg

### GRUNDMODELL MODÈLE DE BASE



Mod.-Version	Höhenverstellbare Werkbank HEAVY Réglable en hauteur Etabli HEAVY
Art.-Nr. #	42760
Teile Pièces	1 Werkbankplatte, 1 Stahlgestell, 1 Motorsystem zur elektrischen Höhenverstellung, Kabel mit Netzteil, Mikroschalter-Bedienungs-Panel 1 plan de travail, 1 châssis en acier, 1 système motorisé pour le réglage électrique de la hauteur, câble avec bloc d'alimentation, panneau de commande à microcommutateur
Breite Largeur	2000 mm
Tiefe Profondeur	750 mm
Höhe Hauteur	700-1170 mm
Gewicht Poids	95 kg
exkl. / inkl. MwSt.	CHF 1695.00 / 1832.30



Mod.-Version	Höhenverstellbare Werkbank HEAVY mit Würfelbox Réglable en hauteur Etabli HEAVY avec casier
Art.-Nr. #	42761
Teile Pièces	1 Werkbankplatte, 1 Stahlgestell, 1 Motorsystem zur elektrischen Höhenverstellung, Kabel mit Netzteil, Mikroschalter-Bedienungs-Panel, 1 Würfelbox mit einem Fachboden: Qualitätsstahlblech, pulverbeschichtet, Farbe Korpus Lichtgrau (RAL 7035) / Tür Lichtblau (RAL 5012), Masse: H 400 x B 400 x T 400 mm, Zylinderschloss mit 2 Schlüsseln, Gewicht 9 kg, Fachboden verzinkt 1 plan de travail, 1 châssis en acier, 1 système motorisé pour le réglage électrique de la hauteur, câble avec bloc d'alimentation, panneau de commande à microcommutateur, Casier avec 1 étagère: Tôle d'acier de qualité, revêtement sablé, serrure à cylindre avec 2 clés, Couleur du corps gris clair (RAL 7035) / porte bleu clair (RAL 5012), dimensions: H 400 x L 400 x P 400 mm, poids 9 kg, étagère galvanisée
Breite Largeur	2000 mm
Tiefe Profondeur	750 mm
Höhe Hauteur	700-1170 mm
Gewicht Poids	104 kg
exkl. / inkl. MwSt.	CHF 1730.00 / 1870.13



Mod.-Version	Höhenverstellbare Werkbank HEAVY mit Lochwand Réglable en hauteur Etabli HEAVY avec paroi perforée ■ Lichtblau Bleu clair	Höhenverstellbare Werkbank HEAVY mit Lochwand Réglable en hauteur Etabli HEAVY avec paroi perforée □ Lichtgrau Gris clair	Höhenverstellbare Werkbank HEAVY mit Lochwand Réglable en hauteur Etabli HEAVY avec paroi perforée ■ Anthrazitgrau Gris anthracite
Art.-Nr. #	42762	42764	42763
Parameter Paramètres	1 Werkbankplatte, 1 Stahlgestell, 1 Motorsystem zur elektrischen Höhenverstellung, Kabel mit Netzteil, Mikroschalter-Bedienungs-Panel, 1 Lochwand im Mass B 1975 x H 456 mm, Stärke 1 mm, aus Stahlblech mit Verstrebungen, pulverbeschichtet, 4 Halterungen zur Befestigung der Lochwand (siehe Seite 9) in Höhe 300 mm, Qualitätsstahl, pulverbeschichtet, Lichtgrau (RAL 7035) 1 plan de travail, 1 châssis en acier, 1 système motorisé pour le réglage électrique de la hauteur, câble avec bloc d'alimentation, panneau de commande à microcommutateur, 1 panneau perforé de dimensions L 1975 x H 456 mm, épaisseur 1 mm, en tôle d'acier avec entretoises, revêtement par poudre, 4 supports pour fixer le panneau perforé (voir page 19) en hauteur 300 mm, acier de qualité, revêtement par poudre, gris clair (RAL 7035)		
Gesamtmass Dimensions totales	B/L 2000 x T/P 750 x H/H 700-1170 mm		
Gewicht Poids	~ 105 kg		
exkl. / inkl. MwSt.	CHF 1755.00 / 1897.16		

## Eko Line

- ✓ Perfekt für Hobby, Heimwerk & leichte Arbeiten
- ✓ Komplet montiert gelieferte Einsteigerwerkbank zu einem fairen Preis-Leistungsverhältnis
- ✓ Parfait pour les loisirs, le bricolage et les travaux légers
- ✓ Établi pour débutants livré entièrement monté à un rapport qualité-prix équitable

- Arbeitsplatte: Buche massiv, riegelartig verleimt, geölt, Stärke 27 mm, B 1200 x T 600 x H 27 mm
  - Ganzmetall-Konstruktion sowie Korpus in Lichtgrau (RAL 7035), pulverbeschichtet
  - hohe Belastbarkeit durch stabiles Vierkantstahlrohr 30 x 30 x Stärke 1,5 mm
  - Zylinderschloss mit zwei Schlüsseln (Excenterschloss bei Schubladen, Hebelschloss bei Türen)
  - Abstand von Oberkante Tür-/Schubladenfach bis Unterkante Arbeitsplatte: 150 mm
  - Ablagefläche unter der Arbeitsplatte: B 500 x T 580 x H 585 mm mit 40 mm Aufkantung
  - Schubladen kugelgelagert, Vollauszug, Zentralverriegelung, 1 Fachboden hinter der Tür
  - max. Gesamttraglast: 300 kg (bei gleichmässiger Belastung), Belastung pro Schublade: max. 35 kg
- Plan de travail : hêtre massif, collé à l'aide de traverses, huilé, épaisseur 27 mm, L 1200 x P 600 x H 27 mm
  - Construction entièrement métallique et corps en gris clair (RAL 7035), thermolaqués
  - Grande capacité de charge grâce au tube d'acier carré stable 30 x 30 x épaisseur 1,5 mm
  - Serrure à cylindre avec deux clés (serrure excentrique pour les tiroirs, serrure à levier pour les portes)
  - Distance entre le bord supérieur du compartiment de la porte/du tiroir et le bord inférieur du plan de travail: 150 mm
  - Surface de rangement sous le plan de travail: L 500 x P 580 x H 585 mm avec rebord de 40 mm
  - Tiroirs sur roulements à billes, ouverture totale, verrouillage centralisé, 1 étagère derrière la porte
  - Charge totale max 300 kg (avec charge uniforme), charge par tiroir: max. 35 kg



Mod.-Version	Eko Werkbank mit 1 Tür und Ablage Établi Eko avec 1 porte et étagère	
	<span style="color: blue;">■</span> Lichtblau Bleu clair	<span style="color: grey;">■</span> Anthrazitgrau Gris anthracite
Art.-Nr. #	41920	42920
Teile Pièces	1 Werkbankplatte, 1 Untergestell, Ablageboden mit Kantenschutz, Korpus mit 1 Tür inkl. 1 herausnehmbaren Fachboden, verzinkt (Fachbodenmass: B 510 x T 590 x H 470 mm) 1 plateau d'établi, 1 châssis, tablette avec protection des bords, corps avec 1 porte, y compris 1 tablette amovible, 1 tablette amovible, 1 tablette amovible, tablette, galvanisée (dimensions de la tablette: L 510 x P 590 x H 470 mm)	
Masse Dimensions	B/L 1200 x T/P 600 x H/H 850 mm	
Gewicht Poids	45 kg	
exkl. / inkl. MwSt.	CHF 655.00 / 708.06	



Mod.-Version	Eko Werkbank mit 3 Schubladen und Ablage Établi Eko avec 3 tiroirs et tablette	
	<span style="color: blue;">■</span> Lichtblau Bleu clair	<span style="color: grey;">■</span> Anthrazitgrau Gris anthracite
Art.-Nr. #	41921	42921
Teile Pièces	1 Werkbankplatte, 1 Untergestell, Ablageboden mit Kantenschutz, Korpus mit 3 Schubladen mit - 2x Blendenhöhe 90 mm (Innenmass: B 433 x T 538 x H 68 mm) und - 1x Blendenhöhe 180 mm (Innenmass: B 433 x T 538 x H 148 mm) 1 plateau d'établi, 1 châssis, tablette avec protection des bords, corps avec 3 tiroirs avec - 2x hauteur de façade 90 mm (dimensions intérieures : L 433 x P 538 x H 68 mm) et - 1x hauteur de façade 180 mm (dimensions intérieures : L 433 x P 538 x H 148 mm)	
Masse Dimensions	B/L 1200 x T/P 600 x H/H 850 mm	
Gewicht Poids	59 kg	
exkl. / inkl. MwSt.	CHF 665.00 / 718.87	

## Mobile Line

- ✓ Praktisch und multifunktional – ob als Tischwagen oder als bewegliche Werkbank für mehr Flexibilität am Arbeitsplatzstandort
- ✓ Pratique et multifonctionnel - que ce soit comme desserte ou comme établi mobile pour plus de flexibilité sur le lieu de travail

- Arbeitsplatte: Buche massiv, riegelartig verleimt, geölt, Stärke 27 mm, B 1200 x T 600 x H 27 mm
  - komplett geschweisstes Stahlgestell sowie Korpus in Lichtgrau (RAL 7035), pulverbeschichtet
  - Stabiles Vierkantstahlrohr: 30 x 30 x Stärke 1,5 mm, beidseitig montierbarer Schiebebügel (Ø 25 mm)
  - Räder: 2 gebremste Lenkrollen, 2 Bockrollen - Ø 200 mm
  - Schlösser: Zylinderschlösser mit je 2 Schlüsseln, gleichschliessend (Excenterschloss bei Schubladen, Hebelschloss bei Türen)
  - Schubladen kugelgelagert, Vollauszug, Zentralverriegelung, Schubladen variabel einteilbar, bündig im Gehäuse
  - Stahlblechschrank: B 510 x T 590 x H 470 mm
  - Belastung pro Schublade: 35 kg, max. Gesamttraglast: 500 kg
- plan de travail: hêtre massif, collé à la manière d'une traverse, huilé, épaisseur 27 mm, L 1200 x P 600 x H 27 mm
  - châssis en acier entièrement soudé et corps en gris clair (RAL 7035), revêtu par poudre
  - Tube d'acier carré stable: 30 x 30 x épaisseur 1,5 mm, barre de poussée montable des deux côtés (Ø 25 mm)
  - Roues: 2 roues pivotantes avec frein, 2 roues fixes - Ø 200 mm
  - Serrures: Serrures à cylindre avec 2 clés chacune, fermeture identique (serrure excentrique pour les tiroirs, serrure à levier pour les portes)
  - Tiroirs sur roulements à billes, ouverture totale, verrouillage central, tiroirs à compartiments variables, affleurant au boîtier
  - armoire en tôle d'acier: L 510 x P 590 x H 470 mm
  - Charge par tiroir: 35 kg, charge totale max.: 500 kg



Mod.-Version	Mobile Werkbank "Typ Tischwagen" mit 1 Tür und Ablageboden Établi mobile «type chariot à plateau» avec 1 porte et étagère	
	<span style="color: blue;">■</span> Lichtblau Bleu clair	<span style="color: grey;">■</span> Anthrazitgrau Gris anthracite
Art.-Nr. #	42743	44743
Teile Pièces	1 Werkbankplatte, 1 Untergestell, 4 Räder und 1 Schiebebügel, Korpus mit 1 Tür inkl. 1 Fachboden (1,5 mm Stahlblech, mit Kantenschutz) 1 plateau d'établi, 1 châssis, 4 roulettes et 1 barre de poussée, Corps avec 1 porte y compris 1 tablette (tôle d'acier de 1,5 mm, avec protection des bords)	
Masse Dimensions	B/L 1300 x T/P 600 x H/H 840 mm	
Gewicht Poids	63 kg	
exkl. / inkl. MwSt.	CHF 695.00 / 751.30	



Mod.-Version	Mobile Werkbank "Typ Tischwagen" mit 2 Türen <i>Établi mobile «type chariot à plateaux» avec 2 portes</i>	
	<input type="checkbox"/> Lichtblau <i>Bleu clair</i>	<input type="checkbox"/> Anthrazitgrau <i>Gris anthracite</i>
Art.-Nr. #	42744	44744
Teile Pièces	1 Werkbankplatte, 1 Untergestell, 4 Räder und 1 Schiebebügel, Korpus mit 2 Türen inkl. jeweils 1 Fachboden (1,5 mm Stahlblech) 1 plateau d'établi, 1 châssis, 4 roulettes et 1 barre de poussée, Corps avec 2 portes, y compris 1 tablette chacune (tôle d'acier de 1,5 mm)	
Masse Dimensions	B/L 1300 x T/P 600 x H/H 840 mm	
Gewicht Poids	80 kg	
exkl. / inkl. MwSt.	CHF 942.00 / 1018.30	



Mod.-Version	Mobile Werkbank "Typ Tischwagen" mit 1 Tür und 3 Schubladen <i>Établi mobile «type chariot à plateaux» avec 1 porte et 3 tiroirs</i>	
	<input type="checkbox"/> Lichtblau <i>Bleu clair</i>	<input type="checkbox"/> Anthrazitgrau <i>Gris anthracite</i>
Art.-Nr. #	42740	44740
Teile Pièces	1 Werkbankplatte, 1 Untergestell, 4 Räder und 1 Schiebebügel, Korpus mit 1 Tür inkl. 1 Fachboden (1,5 mm Stahlblech), 3 Schubladen mit - 2x Blendenhöhe 90 mm (Innenmass: B 433 x T 538 x H 68 mm, variabel einteilbar) und - 1x Blendenhöhe 180 mm (Innenmass: B 433 x T 538 x H 148 mm, variabel einteilbar) 1 plateau d'établi, 1 châssis, 4 roulettes et 1 barre de poussée, Corps avec 1 porte y compris 1 tablette (tôle d'acier de 1,5 mm), 3 tiroirs avec - 2x hauteur de façade 90 mm (dimensions intérieures : L 433 x P 538 x H 68 mm, compartimentage variable) et - 1x hauteur de façade 180 mm (dimensions intérieures : L 433 x P 538 x H 148 mm, subdivision variable)	
Masse Dimensions	B/L 1300 x T/P 600 x H/H 840 mm	
Gewicht Poids	87 kg	
exkl. / inkl. MwSt.	CHF 1123.00 / 1213.96	



Mod.-Version	Mobile Werkbank "Typ Tischwagen" mit 6 Schubladen <i>Établi mobile «type chariot à plateaux» avec 6 tiroirs</i>	
	<input type="checkbox"/> Lichtblau <i>Bleu clair</i>	<input type="checkbox"/> Anthrazitgrau <i>Gris anthracite</i>
Art.-Nr. #	42746	44746
Teile Pièces	1 Werkbankplatte, 1 Untergestell, 4 Räder und 1 Schiebebügel, Korpus mit 6 Schubladen mit - 4x Blendenhöhe 90 mm (Innenmass: B 433 x T 538 x H 68 mm, variabel einteilbar) und - 2x Blendenhöhe 180 mm (Innenmass: B 433 x T 538 x H 148 mm, variabel einteilbar) 1 plateau d'établi, 1 châssis, 4 roulettes et 1 barre de poussée, corps avec 6 tiroirs avec - 4x hauteur de façade 90 mm (dimensions intérieures : L 433 x P 538 x H 68 mm, répartition variable) et - 2x hauteur de façade 180 mm (dimensions intérieures : L 433 x P 538 x H 148 mm, répartition variable)	
Masse Dimensions	B/L 1300 x T/P 600 x H/H 840 mm	
Gewicht Poids	102 kg	
exkl. / inkl. MwSt.	CHF 1407.00 / 1520.97	



Mod.-Version	Mobile Werkbank "Typ Tischwagen" mit 3 Schubladen und Ablageboden <i>Établi mobile «type chariot à plateaux» avec 3 tiroirs et étagère</i>	
	<input type="checkbox"/> Lichtblau <i>Bleu clair</i>	<input type="checkbox"/> Anthrazitgrau <i>Gris anthracite</i>
Art.-Nr. #	42745	44745
Teile Pièces	1 Werkbankplatte, 1 Untergestell, 4 Räder, 1 Schiebebügel, Ablageboden mit Kantenschutz, Korpus mit 3 Schubladen mit - 2x Blendenhöhe 90 mm (Innenmass: B 433 x T 538 x H 68 mm, variabel einteilbar) und - 1x Blendenhöhe 180 mm (Innenmass: B 433 x T 538 x H 148 mm, variabel einteilbar) 1 plateau d'établi, 1 châssis, 4 roulettes, 1 barre de poussée, étagère avec protection des bords, corps avec 3 tiroirs de - 2x hauteur de façade 90 mm (dimensions intérieures : L 433 x P 538 x H 68 mm, subdivision variable) et - 1x hauteur de façade 180 mm (dimensions intérieures : L 433 x P 538 x H 148 mm, subdivision variable)	
Masse Dimensions	B/L 1300 x T/P 600 x H/H 840 mm	
Gewicht Poids	75 kg	
exkl. / inkl. MwSt.	CHF 878.00 / 949.12	





Mod.-Version	Mobile Werkbank "Typ Tischwagen" m. 1 Tür u. 4 Schubladen <i>Établi mobile «type chariot à plateaux» avec 1 porte et 4 tiroirs</i> !	
	<input type="checkbox"/> Lichtblau Bleu clair	<input type="checkbox"/> Anthrazitgrau Gris anthracite
Art.-Nr. #	42742	44742
Teile Pièces	1 Werkbankplatte, 1 Untergestell, 4 Räder und 1 Schiebebügel, Korpus mit 1 Tür inkl. 1 Fachboden (1,5 mm Stahlblech), 4 Schubladen mit 4x Blendenhöhe 90 mm (Innenmass: B 433 x T 538 x H 68 mm, variabel einteilbar) 1 plateau d'établi, 1 châssis, 4 roulettes et 1 barre de poussée, Corps avec 1 porte, y compris 1 tablette (tôle d'acier de 1,5 mm), 4 tiroirs avec 4x hauteur de façade 90 mm (dimensions intérieures : L 433 x P 538 x H 68 mm, compartimentage variable)	
Masse Dimensions	B/L 1300 x T/P 600 x H/H 840 mm	
Gewicht Poids	95 kg	
exkl. / inkl. MwSt.	CHF 1160.00 / 1253.96	



Mod.-Version	Mobile Werkbank "Typ Tischwagen" mit 4 Schubladen und Ablageboden <i>Établi mobile «type chariot à plateaux» avec 4 tiroirs et étagère</i>	
	<input type="checkbox"/> Lichtblau Bleu clair	<input type="checkbox"/> Anthrazitgrau Gris anthracite
Art.-Nr. #	42741	44741
Teile Pièces	1 Werkbankplatte, 1 Untergestell, 4 Räder, 1 Schiebebügel, Ablageboden mit Kantenschutz, Korpus mit 4 Schubladen mit 4x Blendenhöhe 90 mm (Innenmass: B 433 x T 538 x H 68 mm, variabel einteilbar) 1 plateau d'établi, 1 châssis, 4 roulettes, 1 barre de poussée, étagère avec protection des bords, corps avec 4 tiroirs de 4x hauteur de façade 90 mm (dimensions intérieures : L 433 x P 538 x H 68 mm, compartimentage variable)	
Masse Dimensions	B/L 1300 x T/P 600 x H/H 840 mm	
Gewicht Poids	82 kg	
exkl. / inkl. MwSt.	CHF 955.00 / 1032.36	

## Mobile Eko Line

- ✓ Perfekt für Hobby, Heimwerk & leichte Arbeiten
- ✓ Bewegliche Einsteigerwerkbank für mehr Flexibilität zum fairen Preis-Leistungsverhältnis

- ✓ Parfait pour les loisirs, le bricolage et les travaux légers
- ✓ Établi d'entrée de gamme mobile pour plus de Flexibilité au juste rapport qualité-prix

- Arbeitsplatte: Buche massiv, Stärke 27 mm, B 1200 x T 600 x H 27 mm
- Ganzmetall-Konstruktion sowie Korpus in Lichtgrau (RAL 7035), pulverbeschichtet
- hohe Belastbarkeit durch Vierkantröhr 30 x 30 x Stärke 1,5 mm
- Räder: 2 Lenkrollen mit Bremse, 2 Bockrollen (Rad-Ø 125 mm/ Radbreite 25 mm)
- beidseitig montierbarer Schiebebügel (Ø 25 mm), Zylinderschloss mit zwei Schlüsseln (Excenterschloss bei Schubladen, Hebelschloss bei Türen)
- Abstand von Oberkante Tür-/Schubladenfach bis Unterkante Arbeitsplatte: 150 mm
- Ablagefläche unter der Arbeitsplatte: B 500 x T 580 x H 585 mm mit 40 mm Aufkantung
- Schubladen kugelgelagert, Vollauszug, Zentralverriegelung, Schubladen variabel einteilbar
- Belastung pro Schublade: max. 35 kgmax. Gesamttraglast: 300 kg (bei gleichmässiger Belastung)

- Plan de travail: hêtre massif, épaisseur 27 mm, L 1200 x P 600 x H 27 mm
- Construction entièrement métallique ainsi que corps en gris clair (RAL 7035), revêtu par poudre
- Grande capacité de charge grâce au tube carré de 30 x 30 x épaisseur 1,5 mm
- Roues: 2 roues pivotantes avec frein, 2 roues fixes (roues de Ø 125 mm/ largeur de roue 25 mm)
- barre de poussée pouvant être montée des deux côtés (Ø 25 mm), serrure à cylindre avec deux clés (serrure excentrique pour les tiroirs, serrure à levier pour les portes)
- Distance entre le bord supérieur du compartiment de la porte/du tiroir et le bord inférieur du plan de travail: 150 mm
- Surface de rangement sous le plan de travail: L 500 x P 580 x H 585 mm avec rebord de 40 mm
- Tiroirs sur roulements à billes, ouverture totale, verrouillage central, tiroirs à compartiments variables
- Charge par tiroir: max. 35 kg, charge totale max.: 300 kg (avec charge uniforme)



Mod.-Version	Mobile Eko Werkbank "Typ Tischwagen" mit 1 Tür und Ablageboden <i>Établi mobile «type chariot à plateaux» avec 1 porte et étagère</i>	
	<input type="checkbox"/> Lichtblau Bleu clair	<input type="checkbox"/> Anthrazitgrau Gris anthracite
Art.-Nr. #	41922	42922
Teile Pièces	1 Werkbankplatte, 1 Untergestell, 4 Räder und 1 Schiebebügel, Korpus mit 1 Tür inkl. 1 herausnehmbaren Fachboden, verzinkt (Fachbodenmass: B 510 x T 590 x H 470 mm) 1 plateau d'établi, 1 châssis, 4 roulettes et 1 barre de poussée, corps avec 1 porte, y compris 1 tablette amovible en acier inoxydable tablette, galvanisée (dimensions de la tablette : L 510 x P 590 x H 470 mm)	
Masse Dimensions	B/L 1300 x T/P 600 x H/H 850 mm	
Gewicht Poids	76 kg	
exkl. / inkl. MwSt.	CHF 670.00 / 724.27	



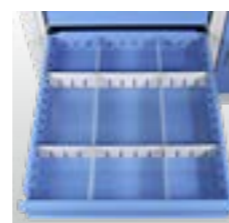
<b>Mod.-Version</b>	Mobile Eko Werkbank "Typ Tischwagen" mit 3 Schubladen und Ablageboden Établi mobile «type chariot à plateaux» avec 3 tiroirs et étagère	
	<input checked="" type="checkbox"/> Lichtblau Bleu clair	<input checked="" type="checkbox"/> Anthrazitgrau Gris anthracite
<b>Art.-Nr. #</b>	<b>41923</b>	<b>42923</b>
<b>Teile Pièces</b>	1 Werkbankplatte, 1 Untergestell, 4 Räder und 1 Schiebebügel, Korpus mit 3 Schubladen mit - 2x Blendenhöhe 90 mm (Innenmass: B 433 x T 538 x H 68 mm) und - 1x Blendenhöhe 180 mm (Innenmass: B 433 x T 538 x H 148 mm) 1 plateau d'établi, 1 châssis, 4 roulettes et 1 barre de poussée, corps avec 3 tiroirs avec - 2x hauteur de façade 90 mm (dimensions intérieures : L 433 x P 538 x H 68 mm) et - 1x hauteur de façade 180 mm (dimensions intérieures : L 433 x P 538 x H 148 mm)	
<b>Masse Dimensions</b>	B/L 1300 x T/P 600 x H/H 850 mm	
<b>Gewicht Poids</b>	90 kg	
<b>exkl. / inkl. MwSt.</b>	CHF 680.00 / 735.08	



<b>Mod.-Version</b>	Mobile Eko Werkbank "Typ Tischwagen" mit 3 Schubladen, 1 Lochwand und Ablageboden Établi mobile Eko «type table roulante» avec 3 tiroirs, 1 paroi perforée et une étagère	
	<input checked="" type="checkbox"/> Lichtblau Bleu clair	<input checked="" type="checkbox"/> Anthrazitgrau Gris anthracite
<b>Art.-Nr. #</b>	<b>41919</b>	<b>42919</b>
<b>Teile Pièces</b>	1 Werkbankplatte, 1 Untergestell, 4 Räder und 1 Schiebebügel, 1 Lochwand, Korpus mit 3 Schubladen mit - 2x Blendenhöhe 90 mm (Innenmass: B 433 x T 538 x H 68 mm) und - 1x Blendenhöhe 180 mm (Innenmass: B 433 x T 538 x H 148 mm) 1 plateau d'établi, 1 châssis, 4 roulettes et 1 barre de poussée, 1 paroi perforée, corps avec 3 tiroirs avec - 2x hauteur de façade 90 mm (dimensions intérieures : L 433 x P 538 x H 68 mm) et - 1x hauteur de façade 180 mm (dimensions intérieures : L 433 x P 538 x H 148 mm)	
<b>Masse Dimensions</b>	B 1300 x T 600 x H 1306 mm (mit Lochwand), B 1177 x H 456 mm (Lochwand) L 1300 x P 600 x H 1306 mm (avec paroi perforée), L 1177 x H 456 mm (paroi perforée)	
<b>Gewicht Poids</b>	87 kg	
<b>exkl. / inkl. MwSt.</b>	CHF 787.00 / 850.75	

### SCHUBLADENEINTEILUNGEN SÉPARATIONS DE TIROIRS

<b>Mod.-Version</b>	Schubladenunteilungs-Set für Eko- und Mobile Line Werkbänke Kit de séparations pour tiroirs pour établis Eko et Mobile Line
<b>Art.-Nr. #</b>	<b>40947</b>
<b>Parameter Paramètres</b>	- Stahlblech, 1 mm stark, Lichtgrau (RAL 7035) - 1 Set = 4 Stück (2 Einteiler klein: L 433 x H 60 mm, 2 Einteiler gross: L 537,5 x H 60 mm) - Tôle d'acier, épaisseur 1 mm, gris clair (RAL 7035) - 1 set = 4 pièces (2 séparateurs petits: L 433 x H 60 mm, 2 séparations grandes: L 537,5 x H 60 mm)
<b>exkl. / inkl. MwSt.</b>	CHF 38.00 / 41.08



## Flügeltürenschränke Armoires à portes battantes

### KLASSISCHE FLÜGELTÜREN-SERIE MIT 4-SEITIG GERAHMTER KORPUSFRONT SÉRIE CLASSIQUE DE PORTES BATTANTES AVEC FAÇADE DE CORPS ENCADRÉE SUR 4 CÔTÉS

- in 3 Farben und 3 Tiefen erhältlich
- TÜV/GS geprüfter und universeller Flügeltürenschränk aus stabiler Stahlblech-Konstruktion
- Metallkorpus strukturierte pulverbeschichtete Oberfläche
- Standardfarben Lichtblau (RAL 5012), Lichtgrau (RAL 7035), Anthrazitgrau (RAL 7016)
- Flügeltüren: einschlagend und verstärkt mit geräuschkämpfenden Gummipuffern, 180° Türöffnungswinkel
- 2-Punkt-Sicherheitsverriegelung, Schubstangen-Verschluss mit Drehgriff, Zylinderschloss mit 2 Schlüsseln
- Fachböden mit Sicherheitsabkantungen, in 25 mm-Schritten höhenverstellbar
- Lieferung erfolgt montiert
- disponible en 3 couleurs et 3 profondeurs
- Armoire universelle à portes battantes certifiée TÜV/GS, construction stable en tôle d'acier
- Corps métallique à surface structurée revêtue par poudre
- Couleurs standard bleu clair (RAL 5012), gris clair (RAL 7035), gris anthracite (RAL 7016)
- Portes battantes : battantes et renforcées avec des tampons en caoutchouc amortissant le bruit, angle d'ouverture de la porte 180°
- Verrouillage de sécurité à 2 points, fermeture de la barre de poussée avec poignée tournante, serrure à cylindre avec 2 clés
- Tablettes avec rebords de sécurité, réglables en hauteur au pas de 25 mm
- Livré monté



<b>Mod.-Version</b>	Flügeltürenschränk, Tiefe 420 Armoire à portes battantes, profondeur 420		
	<input checked="" type="checkbox"/> Lichtgrau/Lichtblau Gris clair/ leu clair	<input type="checkbox"/> Lichtgrau Gris clair	<input checked="" type="checkbox"/> Lichtgrau/Anthrazitgrau Gris clair/ Gris anthracite
<b>Art.-Nr. #</b>	<b>40955</b>	<b>40956</b>	<b>40754</b>
<b>Gesamtmasse Dimension totale</b>	B/L 920 x T/P 420 x H/H 1950 mm		
<b>Farbe Korpus Couleur du corps</b>	RAL 7035		
<b>Farbe Türen Couleur des portes</b>	RAL 5012	RAL 7035	RAL 7016
<b>Fachboden Tablette</b>	inklusive 4 Fachböden mit bis zu 50 kg Tragkraft je Fachboden (bei gleichmässiger Belastung) 4 étagères incluses avec une capacité de charge allant jusqu'à 50 kg par étagère (pour une charge uniforme)		
<b>Gewicht Poids</b>	54 kg		
<b>exkl. / inkl. MwSt.</b>	CHF 425.00 / 459.43		

**Zubehör Accessoires** Passender Fachboden einzeln als Ergänzung **Tablette individuelle assortie** en complément

<b>Art.-Nr. #</b>	<b>90266</b>
<b>Parameter Paramètres</b>	Qualitätsstahlblech, pulverbeschichtet, Lichtgrau (RAL 7035), Mass ca. L 915 x T 353 mm Tôle d'acier de qualité, revêtement par poudre, gris clair (RAL 7035), dimensions env. L 915 x P 353 mm
<b>exkl. / inkl. MwSt.</b>	CHF 38.00 / 41.08



Mod.-Version	Flügeltürenschränk, Tiefe 500 <i>Armoire à portes battantes, profondeur 500</i>		
	<input checked="" type="checkbox"/> Lichtgrau/Lichtblau Gris clair/ leu clair	<input type="checkbox"/> Lichtgrau Gris clair	<input checked="" type="checkbox"/> Lichtgrau/Anthrazitgrau Gris clair/ Gris anthracite
Art.-Nr. #	40751	40750	40755
Gesamtmass Dimension totale	B/L 920 x T/P 500 x H/H 1950 mm		
Farbe Korpus Couleur du corps	RAL 7035		
Farbe Türen Couleur des portes	RAL 5012	RAL 7035	RAL 7016
Fachboden <i>Tablette</i>	inklusive 4 Fachböden mit bis zu 50 kg Tragkraft je Fachboden (bei gleichmässiger Belastung) 4 étagères incluses avec une capacité de charge allant jusqu'à 50 kg par étagère (pour une charge uniforme)		
Gewicht <i>Poids</i>	60 kg		
exkl. / inkl. <i>MwSt.</i>	CHF 635.00 / 686.44		

Zubehör Accessoires	Passender Fachboden einzeln als Ergänzung <i>Tablette individuelle assortie en complément</i>
Art.-Nr. #	90270
Parameter <i>Paramètres</i>	Qualitätsstahlblech, pulverbeschichtet, Lichtgrau (RAL 7035), Mass ca. L 915 x T 460 mm Tôle d'acier de qualité, revêtement par poudre, gris clair (RAL 7035), dimensions env. L 915 x P 460 mm
exkl. / inkl. <i>MwSt.</i>	CHF 36.00 / 38.92



Mod.-Version	Flügeltürenschränk, Tiefe 600 <i>Armoire à portes battantes, profondeur 600</i>		
	<input checked="" type="checkbox"/> Lichtgrau/Lichtblau Gris clair/ leu clair	<input type="checkbox"/> Lichtgrau Gris clair	<input checked="" type="checkbox"/> Lichtgrau/Anthrazitgrau Gris clair/ Gris anthracite
Art.-Nr. #	40753	40752	40756
Gesamtmass Dimension totale	B/L 920 x T/P 600 x H/H 1950 mm		
Farbe Korpus Couleur du corps	RAL 7035		
Farbe Türen Couleur des portes	RAL 5012	RAL 7035	RAL 7016
Fachboden <i>Tablette</i>	inklusive 4 Fachböden mit bis zu 50 kg Tragkraft je Fachboden (bei gleichmässiger Belastung) 4 étagères incluses avec une capacité de charge allant jusqu'à 50 kg par étagère (pour une charge uniforme)		
Gewicht <i>Poids</i>	65 kg		
exkl. / inkl. <i>MwSt.</i>	CHF 710.00 / 767.51		

Zubehör Accessoires	Passender Fachboden einzeln als Ergänzung <i>Tablette individuelle assortie en complément</i>
Art.-Nr. #	90271
Parameter <i>Paramètres</i>	Qualitätsstahlblech, pulverbeschichtet, Lichtgrau (RAL 7035), Mass ca. L 915 x T 560 mm Tôle d'acier de qualité, revêtement par poudre, gris clair (RAL 7035), dimensions env. L 915 x P 560 mm
exkl. / inkl. <i>MwSt.</i>	CHF 42.00 / 45.40

## KLASSISCHE FLÜGELTÜREN-SERIE MIT OBERER & UNTERER KORPUSFRONT SÉRIE CLASSIQUE DE PORTES BATTANTES AVEC FAÇADE DE CORPS SUPÉRIEURE & INFÉRIEURE



- in jeweils 2 Breiten und 2 Farben erhältlich
  - stabiler pulverbeschichteter Metallkorpus
  - Ganzstahlkonstruktion im Rundkantendesign mit Metallsockel
  - 4 universell höhenverstellbare Fachböden
  - 2-türig mit innenliegenden Scharnieren
  - verdecktes Schliessgestänge mit 2-fach-Verriegelung
- disponible en 2 largeurs et 2 couleurs
  - corps métallique stable revêtu par poudre
  - construction tout en acier avec bords arrondis et socle en métal
  - 4 étagères universelles réglables en hauteur
  - 2 portes avec charnières intérieures
  - tringlerie de fermeture invisible avec double verrouillage



Mod.-Version	Stahlschrank XL-B Armoire en acier XL-B		Stahlschrank XXL Armoire en acier XXL	
	<input type="checkbox"/> Lichtgrau Gris clair	<input checked="" type="checkbox"/> Anthrazitgrau/Feuerrot Gris anthracite/rouge feu	<input type="checkbox"/> Lichtgrau Gris clair	<input checked="" type="checkbox"/> Anthrazitgrau/Feuerrot Gris anthracite/rouge feu
Art.-Nr. #	40838	40915	40985	40913
Gesamtmass Dimension totale	B/L 1100 x T/P 380 x H/H 1920 mm		B/L 1100 x T/P 580 x H/H 1920 mm	
Farbe Korpus Couleur du corps	RAL 7035	RAL 7016	RAL 7035	RAL 7016
Farbe Türen Couleur des portes	RAL 7035	RAL 3000	RAL 7035	RAL 3000
Fachboden Tablette	inklusive 4 Fachböden mit bis zu 50 kg Tragkraft je Fachboden (bei gleichmässiger Belastung) 4 étagères incluses avec une capacité de charge allant jusqu'à 50 kg par étagère (pour une charge uniforme)			
Gewicht Poids	66 kg		78 kg	
exkl. / inkl. MwSt.	CHF 594.00 / 642.11		CHF 710.00 / 767.51	

**Zubehör Accessoires** Passender Fachboden einzeln als Ergänzung *Tablette individuelle assortie en complément*

Art.-Nr. #	99083	99183	99087	99079
Mass Dimensions	ca. L 1090 x T 310 mm		ca. L 1090 x T 510 mm	
Farbe Couleur	Lichtgrau (RAL 7035)	Anthrazitgrau (RAL 7016)	Lichtgrau (RAL 7035)	Anthrazitgrau (RAL 7016)
exkl. / inkl. MwSt.	CHF 47.00 / 50.81		CHF 65.00 / 70.27	



Mod.-Version	Flügeltürenschränk/Putzmittelschränk Armoire à portes battantes/Armoire pour produits de nettoyage	
	<input type="checkbox"/> Lichtgrau Gris clair	<input checked="" type="checkbox"/> Anthrazitgrau/Feuerrot Gris anthracite/rouge feu
Art.-Nr. #	40935	40934
Parameter Paramètres	Ganzstahl-Ausführung, Rundkantendesign mit Metallsockel und PVC Bodenschoner, Pulverbeschichtung, inkl. Kleiderbügelhalter, verdeckter Schliessmechanismus Zylinderschloss inkl. 2 Schlüsseln Version tout acier, design à bords arrondis avec socle métallique et protection de sol en PVC, revêtement par poudre, y compris porte-cintres, mécanisme de fermeture invisible Serrure à cylindre avec 2 clés	
Gesamtmass Dimension totale	B/L 800 x T/P 370 x H/H 1780 mm	
Farbe Korpus Couleur du corps	RAL 7035	RAL 7016
Farbe Türen Couleur des portes	RAL 7035	RAL 3000
Fachboden Tablette	inklusive 2 universell verstellbaren Fachböden in Korpusfarbe für bis zu 50 kg Tragkraft je Fachboden und 1 separate obere Ablage (bei gleichmässiger Belastung), Abstand von unterster Ablage zum Boden 420 mm y compris 2 étagères réglables universelles dans la couleur du corps pour une capacité de charge jusqu'à 50 kg par étagère et 1 étagère supérieure séparée (pour une charge uniforme), distance entre l'étagère la plus basse et le sol 420 mm	
Gewicht Poids	50 kg	
exkl. / inkl. MwSt.	CHF 555.00 / 599.96	



Mod.-Version	Universalschränk mit Fachböden Armoire universelle avec étagères	Universalschränk mit Fachböden und Schubladen Armoire universelle avec étagères et tiroirs
	Art.-Nr. #	40846
Parameter Paramètres	Stahlblech, pulverbeschichtet, 2 verstärkte Türen, Öffnungswinkel 180°, 3-Punkt-Verriegelung mit Sicherheitsschloss tôle d'acier, revêtement par poudre, 2 portes renforcées, angle d'ouverture 180°, verrouillage 3 points avec serrure de sécurité	
Gesamtmass Dimension totale	B/L 950 x T/P 500 x H/H 1000 mm	
Farbe Couleur	Korpus + Türen: RAL 7035 Corps + portes : RAL 7035	
Fachboden Tablette	inkl. 2 höhenverstellbaren Fachböden mit bis zu 50 kg Tragkraft je Fachboden (bei gleichmässiger Belastung) y compris 2 étagères réglables en hauteur avec une capacité de charge jusqu'à 50 kg par étagère (en cas de charge uniforme)	
Schubladen	-	10 Schubladen mit Vollauszug (Tragkraft je 35 kg) mit Innenmass B 370 x T 415 mm, rechts o. links montierbar 10 tiroirs à extension totale (capacité de charge 35 kg chacun) de dimensions intérieures L 370 x P 415 mm, montables à droite ou à gauche
Gewicht Poids	48 kg	95 kg
exkl. / inkl. MwSt.	CHF 535.00 / 578.34	CHF 1420.00 / 1535.02

Zubehör Accessoires	Passender Fachboden (gross) einzeln Étagère correspondante (grande) seule	Fachboden (klein) einzeln Tablette (petite) seule	Schublade (klein) einzeln Tiroir (petit) seul
	Art.-Nr. #	90264	90259
Parameter Paramètres	Qualitätsstahlblech, pulverbeschichtet, Lichtgrau (RAL 7035), Mass: L 945 x T 440 mm	Qualitätsstahlblech, Mass: L 470 x T 435 mm	Blendenhöhe: 79 mm Mass: B 394 x T 471 mm
exkl. / inkl. MwSt.	CHF 36.00 / 38.92	CHF 23.00 / 24.86	CHF 62.00 / 67.02

## Chemikalienschränke Armoires pour produits chimiques

- ✓ 100 % sicheres Aufbewahren von chemischen Substanzen
- ✓ Conservation 100 % sûre des substances chimiques

- zur sicheren Aufbewahrung von Gift- und Gefahrstoffen, Spritzmittel, Chemikalien und Pflanzenschutzmitteln
- Modernes Bogenkanten-Design, Farbe: Lichtgrau (RAL 7035)
- Stabile pulverbeschichtete Stahlkonstruktion aus hochwertigem Stahlblech, Stärke 0,7-1,5 mm
- Oberflächenbehandlung – ausgebrannter Lack aus künstlichen Harz
- Belüftung über Lochbild an allen Seiten des Schrankes
- 2-riegeliger Sicherheitsverschluss, Zylinderschloss mit 2 Schlüsseln
- herausnehmbare wasserdicht verschweisste Auffangwannen, verzinkt, in 28 mm Schritten höhenverstellbar
- pour le stockage sûr de produits toxiques et dangereux, de produits de pulvérisation, de produits chimiques et de produits phytosanitaires
- Design moderne à bords arqués, couleur: gris clair (RAL 7035)
- Construction robuste en acier revêtu par poudre, tôle d'acier de haute qualité, épaisseur 0,7-1,5 mm
- Traitement de surface – peinture brûlée à base de résine artificielle
- Aération par des perforations sur tous les côtés de l'armoire
- fermeture de sécurité à 2 verrous, serrure à cylindre avec 2 clés
- bacs de rétention amovibles soudés étanches, galvanisés, réglables en hauteur au pas de 28 mm



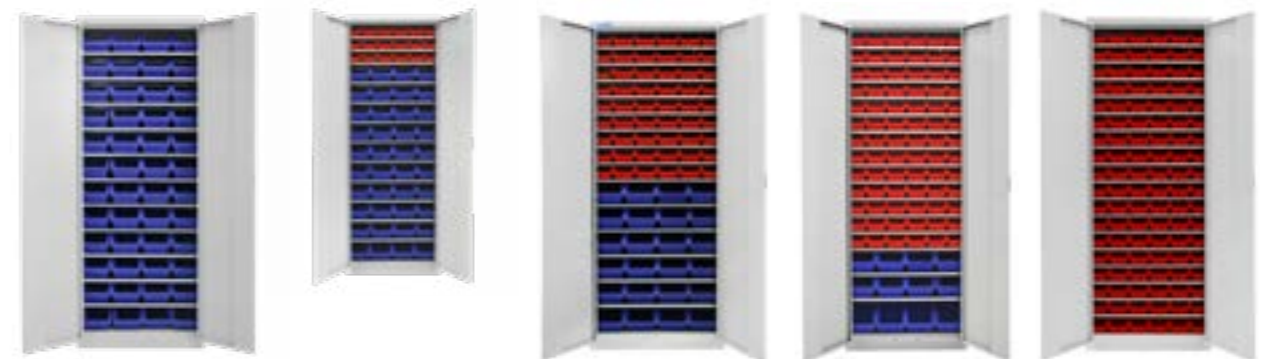
Mod.-Version	Chemikalienschrank (gross) Armoire pour produits chimiques (grande)	Chemikalienschrank (klein) Armoire pour produits chimiques (petite)
Art.-Nr. #	40729	40703
Gesamtmass Dimension totale	B/L 920 x T/P 580 x H/H 1920 mm	B/L 1000 x T/P 500 x H/H 1000 mm
Auffangwannen Bacs de récupération	4 Stück, Volumen 1x 33 und 3x 21 Liter 4 pièces, volume 1x 33 et 3x 21 litres	2 Stück, Volumen je Wanne 20 Liter 2 pièces, volume de chaque bac 20 litres
Wannentraglast Capacité de charge de la cuve	40 kg	
Gewicht Poids	85 kg	55 kg
exkl. / inkl. MwSt.	CHF 875.00 / 945.88	CHF 445.00 / 481.05



Zubehör Accessoires	Wanne (21 L) Bac (21 L)	Wanne (33 L) Bac (33 L)	Lochboden Fond perforé	Wanne, klein (20 L) Bac, petit (20 L)
Art.-Nr. #	40727	40728	40725	40724
Gesamtmass Dimension totale	B/L 845 x T/P 490 x H/H 50 mm	B/L 845 x T/P 490 x H/H 81 mm	B/L 845 x T/P 485 x H/H 25 mm	B/L 925 x T/P 410 x H/H 50 mm
Gewicht Poids	3 kg	3 kg	4 kg	3 kg
exkl. / inkl. MwSt.	CHF 65.00 / 70.27	CHF 75.00 / 81.08	CHF 55.00 / 59.46	CHF 48.00 / 51.89

## Schränke für Sichtlagerkästen Armoires pour bacs à bec

- Metallschrank aus Qualitätsblech gefertigt, komplett geschweisst, perfekt für die Aufbewahrung von Kleinteilen
- pulverbeschichtet, Farbe: Lichtgrau (RAL 7035)
- Flügelüren: verstärkt mit 106° Türöffnungswinkel
- Sicherheitszylinderschloss inklusive 2 Schlüsseln
- Schränke leer oder inklusive Sichtlagerkästen
- Grösse 2 L bzw. Grösse 3 aus Kunststoff
- mit Fachböden (verzinkt, mit Sicherheitsabkantungen, in 30 mm-Schritten höhenverstellbar) oder mit kompletter Werkzeug-System-Rückwand (passend für Sichtlagerkästen bis 335 mm Länge)
- Lieferung erfolgt komplett montiert, Sichtlagerkästen werden in separater Umverpackung beigelegt
- armoire métallique fabriquée en tôle de qualité, entièrement soudée, parfaite pour le rangement de petites pièces
- revêtement par poudre, couleur: gris clair (RAL 7035)
- Portes battantes: renforcées avec un angle d'ouverture de 106°
- serrure à cylindre de sécurité avec 2 clés
- armoires vides ou bacs à bec taille 2 L ou taille 3 en plastique inclus
- avec tablettes (galvanisées, avec rebords de sécurité, réglables en hauteur par paliers de 30 mm) ou avec panneau arrière complet du système d'outils (adapté aux bacs à bec jusqu'à 335 mm de longueur)
- livraison entièrement montée, les bacs à bec sont livrés dans un suremballage séparé



Mod.-Version	Schrank leer Armoire vide	Schrank inkl. 48 Sichtlagerkästen gesamt und Fachböden Armoire avec 48 bacs à bec au total et étagères	Schrank inkl. 58 Sichtlagerkästen gesamt und Fachböden Armoire avec 58 bacs à bec au total et étagères
Art.-Nr. #	40828	40825	40829
Gesamtmass Dimension totale	B/L 710 x T/P 300 x H/H 1950 mm		
Fachboden-Anzahl Nombre d'étagères	-	11 Stück / pièce	12 Stück / pièce
Sichtlagerkästen Gr. 2 L (Rot) Bacs à bec (Dim. 2 L, Rouge)	-	-	18 Stück / pièce B/L 116 x T/P 212 x H/H 75 mm
Sichtlagerkästen Gr. 3 (Blau) Bacs à bec (Dim. 3, Bleu)	-	48 Stück / pièce B/L 170 x T/P 240 x H/H 126 mm	40 Stück / pièce B/L 170 x T/P 240 x H/H 126 mm
Gewicht Poids	45 kg	67 kg	79 kg
exkl. / inkl. MwSt.	CHF 310.00 / 335.11	CHF 595.00 / 643.20	CHF 620.00 / 670.22

Mod.-Version	Schrank inkl. 78 Sichtlagerkästen gesamt und Fachböden Armoire avec 78 bacs à bec au total et étagères	Schrank inkl. 90 Sichtlagerkästen gesamt und Fachböden Armoire avec 90 bacs à bec au total et étagères	Schrank inkl. 108 Sichtlagerkästen gesamt und Fachböden Armoire avec 108 bacs à bec au total et étagères
Art.-Nr. #	40826	40833	40827
Fachboden-Anzahl Nombre d'étagères	14 Stück / pièce	15 Stück / pièce	17 Stück / pièce
Sichtlagerkästen Gr. 2 L (Rot) Bacs à bec (Dim. 2 L, Rouge)	54 Stück / pièce B/L 116 x T/P 212 x H/H 75 mm	78 Stück / pièce B/L 116 x T/P 212 x H/H 75 mm	108 Stück / pièce B/L 116 x T/P 212 x H/H 75 mm
Sichtlagerkästen Gr. 3 (Blau) Bacs à bec (Dim. 3, Bleu)	24 Stück / pièce B/L 170 x T/P 240 x H/H 126 mm	12 Stück / pièce B/L 170 x T/P 240 x H/H 126 mm	-
Gewicht Poids	72 kg	73 kg	77 kg
exkl. / inkl. MwSt.	CHF 715.00 / 772.92	CHF 697.00 / 753.46	CHF 749.00 / 809.67

Zubehör Accessoires	Passender Fachboden einzeln als Ergänzung Tablette individuelle assortie en complément
Art.-Nr. #	40824
Parameter Paramètres	Qualitätsstahlblech, pulverbeschichtet, Lichtgrau (RAL 7035), Mass ca. L 705 x T 280 mm, ca. 1,2 kg Tôle d'acier de qualité, revêtement par poudre, gris clair (RAL 7035), dimensions env. L 705 x P 280 mm, env. 1,2 kg
exkl. / inkl. MwSt.	CHF 15.00 / 16.22



## Spinde Armoires de vestiaire

- Stabile Stahlkonstruktion aus hochwertigem Qualitätsstahlblech, mit Sockel
- Pulverbeschichtung, Korpusfarbe Lichtgrau (RAL 7035), Türen in unterschiedlichen Standardfarben gemäss Tabelle
- Türen verstärkt und am oberen bzw. unteren Teil mit Lüftungsschlitzen, einzeln verschliessbar (Zylinderschloss mit 2 Schlüsseln)
- je Abteil eine Hutablage und eine Kleiderstange mit 2 verschiebbaren Haken
- Masse Fachgrössen: B 290 x T 480 x H 280 mm (oben), B 290 x T 480 x H 1390 mm (unten)
- *Construction robuste en tôle d'acier de qualité supérieure, avec socle*
- *Revêtement par poudre, couleur du corps gris clair (RAL 7035), portes en différentes couleurs standard selon tableau*
- *portes renforcées et avec fentes d'aération sur la partie supérieure ou inférieure, pouvant être fermées individuellement (serrure à cylindre avec 2 clés)*
- *par compartiment, une tablette porte-chapeaux et une tringle à vêtements avec 2 crochets coulissants*
- *Dimensions des compartiments : L 290 x P 480 x H 280 mm (en haut), L 290 x P 480 x H 1390 mm (en bas)*



Mod.-Version	Spind/Garderobenschränke regular, 2-türig Armoires de vestiaire/armoires régulier, 2 portes						
	<input checked="" type="checkbox"/> Orange Orange	<input checked="" type="checkbox"/> Gelb Jaune	<input checked="" type="checkbox"/> Feuerrot Rouge feu	<input checked="" type="checkbox"/> Silbergrau Gris argenté	<input checked="" type="checkbox"/> Lichtblau Bleu clair	<input checked="" type="checkbox"/> Anthrazit Anthracite	<input checked="" type="checkbox"/> Lichtgrau Gris clair
Art.-Nr. #	40880	40882	40884	40886	40888	40890	40891
Gesamtmass Dimension totale	B/L 600 x T/P 500 x H/H 1775 mm,						
Farbe Korpus Couleur du corps	Lichtgrau Gris clair (RAL 7035)						
Farbe Türen Couleur des portes	RAL 2008	RAL 1021	RAL 3000	RAL 7001	RAL 5012	RAL 7016	RAL 7035
Gewicht Poids	38 kg						
exkl. / inkl. MwSt.	CHF 355.00 / 383.76						



Mod.-Version	Spind/Garderobenschränke regular, 3-türig Armoires de vestiaire/armoires régulier, 3 portes					
	<input checked="" type="checkbox"/> Gelb Jaune	<input checked="" type="checkbox"/> Feuerrot Rouge feu	<input checked="" type="checkbox"/> Silbergrau Gris argenté	<input checked="" type="checkbox"/> Lichtblau Bleu clair	<input checked="" type="checkbox"/> Anthrazit Anthracite	<input checked="" type="checkbox"/> Lichtgrau Gris clair
Art.-Nr. #	40900	40903	40904	40906	40908	40911
Gesamtmass Dimension totale	B/L 890 x T/P 500 x H/H 1775 mm					
Farbe Korpus Couleur du corps	Lichtgrau Gris clair (RAL 7035)					
Farbe Türen Couleur des portes	RAL 1021	RAL 3000	RAL 7001	RAL 5012	RAL 7016	RAL 7035
Gewicht Poids	55 kg					
exkl. / inkl. MwSt.	CHF 530.00 / 572.93					

## Werkzeug-Wandschränke Armoire à outils Armoire à outils

- Werkzeuge oder Kleinteile übersichtlich und griffbereit in jeder Höhe verstaut
- stabile Stahlblech-Konstruktion, pulverbeschichtet in den abgebildeten und gemäss Tabelle genannten Standardfarben
- Modell-Versionen inklusive einem oder mehreren verstellbaren Fachböden oder mit einer Schublade
- Rückwand mit Vierkantlochung, Lochquadrat 10 x 10 mm, Abstand von Mitte zu Mitte 38 mm
- Türen mit Zylinderschloss verschliessbar, können wahlweise rechts oder links angeschlagen werden
- passende Haken (ab Seite 46)



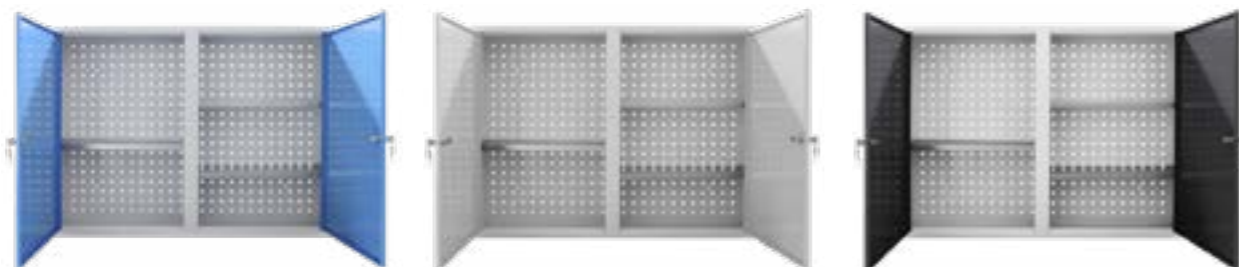
- *outils ou petites pièces rangés de manière claire et à portée de main à n'importe quelle hauteur*
- *construction robuste en tôle d'acier, revêtu par poudre dans les couleurs standard représentées et mentionnées dans le tableau*
- *modèles avec une ou plusieurs étagères réglables ou avec un tiroir*
- *paroi arrière avec perforation carrée, carrés de perforation 10 x 10 mm, distance de centre à centre 38 mm*
- *portes verrouillables avec serrure à cylindre, peuvent s'ouvrir au choix à droite ou à gauche*
- *crochets correspondants (à partir de la page 46)*

### 1-TÜRIGE WANDSCHRÄNKE ARMOIRES MURALES À 1 PORTE



Mod.-Version	Wandschrank 1-türig mit Fachboden Armoire murale 1 porte avec étagère		
	<input checked="" type="checkbox"/> Lichtgrau/Lichtblau Gris clair/Bleu clair	<input type="checkbox"/> Lichtgrau Gris clair	<input checked="" type="checkbox"/> Lichtgrau/Anthrazitgrau Gris clair/Gris anthracite
Art.-Nr. #	52601	52595	52591
Gesamtmass Dimension totale	B/L 500 x T/P 200 x H/H 750 mm		
Farbe Korpus Couleur du corps	Lichtgrau Gris clair (RAL 7035)		
Farbe Türen Couleur des portes	Lichtblau Bleu clair (RAL 5012)	Lichtgrau Gris clair (RAL 7035)	Anthrazitgrau Gris anthracite (RAL 7016)
Fachboden Étagères	inklusive 1 verstellbarer Fachboden mit einer Tragkraft bis zu 5 kg (bei gleichmässiger Belastung) y compris 1 étagère réglable avec une capacité de charge jusqu'à 5 kg (pour une charge uniforme)		
Gewicht Poids	12 kg		
exkl. / inkl. MwSt.	CHF 266.00 / 287.55		

## 2-TÜRIGE WANDSCHRÄNKE ARMOIRES MURALES 2 PORTES



Mod.-Version	Wandschrank 2-türig mit Fachböden <i>Armoire murale 2 portes avec étagères</i>		
	<input checked="" type="checkbox"/> Lichtgrau/Lichtblau <i>Gris clair/Bleu clair</i>	<input type="checkbox"/> Lichtgrau <i>Gris clair</i>	<input checked="" type="checkbox"/> Lichtgrau/Anthrazitgrau <i>Gris clair/Gris anthracite</i>
Art.-Nr. #	52602	52596	52592
Gesamtmasse <i>Dimension totale</i>	B/L 1000 x T/P 200 x H/H 750 mm		
Farbe Korpus <i>Couleur du corps</i>	Lichtgrau <i>Gris clair</i> (RAL 7035)		
Farbe Türen <i>Couleur des portes</i>	Lichtblau <i>Bleu clair</i> (RAL 5012)	Lichtgrau <i>Gris clair</i> (RAL 7035)	Anthrazitgrau <i>Gris anthracite</i> (RAL 7016)
Fachboden <i>Étagères</i>	inklusive 3 verstellbare Fachböden mit einer Tragkraft bis zu 5 kg (bei gleichmässiger Belastung) <i>y compris 3 étagères réglables avec une capacité de charge jusqu'à 5 kg (pour une charge uniforme)</i>		
Gewicht <i>Poids</i>	23 kg		
exkl. / inkl. MwSt.	CHF 490,00 / 529,69		

**Zubehör** **Accessoires** Passender Fachboden einzeln (für 1 bis 3-türige Wandschränke mit 200 mm Tiefe) als Ergänzung zum Nachrüsten  
*Étagère correspondante seule (pour armoires murales de 1 à 3 portes et de 200 mm de profondeur) en complément*

Art.-Nr. #	99080
Parameter <i>Paramètres</i>	Qualitätsstahlblech, verzinkt, B 490 x T 180 x H 20 mm, max. Belastung 5 kg <i>tôle d'acier de qualité, galvanisée, L 490 x P 180 x H 20 mm, charge max. 5 kg</i>
exkl. / inkl. MwSt.	CHF 17,00 / 18,38



Mod.-Version	Wandschrank 2-türig mit 4 Fachböden <i>Armoire murale 2 portes avec 4 étagères</i>		
	<input checked="" type="checkbox"/> Anthrazitgrau/Lichtgrau <i>Gris anthracite/Gris clair</i>		
Art.-Nr. #	40855		
Gesamtmasse <i>Dimension totale</i>	B/L 1000 x T/P 300 x H/H 1000 mm		
Farbe Korpus <i>Couleur du corps</i>	Anthrazitgrau <i>Gris anthracite</i> (RAL 7016)		
Farbe Türen <i>Couleur des portes</i>	Lichtgrau <i>Gris clair</i> (RAL 7035)		
Fachboden <i>Étagères</i>	inklusive 4 verstellbare Fachböden mit einer Tragkraft bis zu 5 kg (bei gleichmässiger Belastung) <i>y compris 4 étagères réglables avec une capacité de charge jusqu'à 5 kg (pour une charge uniforme)</i>		
Gewicht <i>Poids</i>	- Türen verstärkt und getrennt verschliessbar (Lieferung mit je 2 Schlüsseln) - nutzbares Volumen: 2x B 495 x T 265 x H 955 mm - portes renforcées et verrouillables séparément (livrées avec 2 clés chacune) - volume utile: 2x L 495 x P 265 x H 955 mm		
Gewicht	32 kg		
exkl. / inkl. MwSt.	CHF 350,00 / 378,35		

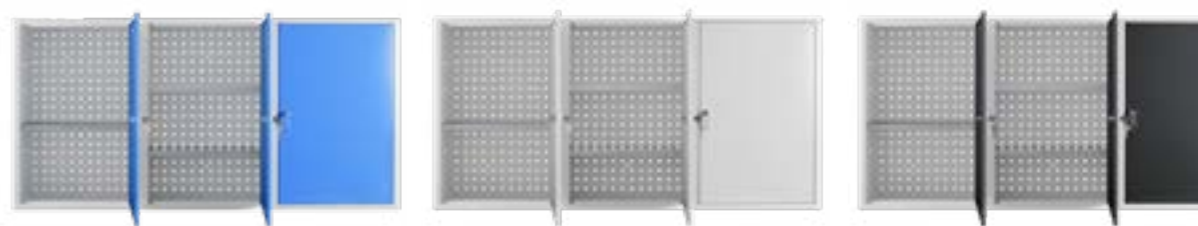


Mod.-Version	Wandschrank 2-türig mit Schublade und Fachboden <i>Armoire murale 2 portes avec tiroir et étagère</i>		
	<input checked="" type="checkbox"/> Lichtgrau/Lichtblau <i>Gris clair/Bleu clair</i>	<input type="checkbox"/> Lichtgrau <i>Gris clair</i>	<input checked="" type="checkbox"/> Lichtgrau/Anthrazitgrau <i>Gris clair/Gris anthracite</i>
Art.-Nr. #	52607	52627	
Gesamtmasse <i>Dimension totale</i>	B/L 1050 x T/P 310 x H/H 755 mm		
Farbe Korpus <i>Couleur du corps</i>	Lichtgrau <i>Gris clair</i> (RAL 7035)		
Farbe Türen <i>Couleur des portes</i>	Lichtblau <i>Bleu clair</i> (RAL 5012)	Lichtgrau <i>Gris clair</i> (RAL 7035)	
Fachboden <i>Étagères</i>	inkl. 2 Fachböden mit 5-facher Höhenverstellung mit einer Tragkraft bis zu 6 kg (bei gleichmässiger Belastung) <i>y compris 2 étagères réglables en hauteur sur 5 niveaux avec une capacité de charge allant jusqu'à 6 kg (pour une charge uniforme)</i>		
Parameter <i>Paramètres</i>	Schublade Vollauszug mit Traglast ca. 10 kg, Türen sind verstärkt mit 3-Punkt-Sicherheitsverriegelung <i>Tiroir à ouverture totale avec charge admissible d'env. 10 kg, les portes sont renforcées avec un verrouillage de sécurité à 3 points</i>		
Gewicht <i>Poids</i>	43 kg		
exkl. / inkl. MwSt.	CHF 692,00 / 748,05		

**Zubehör** **Accessoires** Passende Schublade, passender Fachboden einzeln und passender Längsteiler einzeln zum Nachrüsten  
*Tiroir assorti, tablette individuelle assortie et séparateur longitudinal individuel assorti en complément*

Art.-Nr. #	52626
Parameter <i>Paramètres</i>	Schublade mit Teleskopschienen, Stahlblech, pulverbeschichtet, Lichtgrau (RAL 7035), Innenmass: B 873 x T 250 mm <i>Tiroir avec rails télescopiques, tôle d'acier, revêtement par poudre, gris clair (RAL 7035), dimensions intérieures : L 873 x P 250 mm</i>
exkl. / inkl. MwSt.	CHF 123,00 / 132,96
Art.-Nr. #	52617
Parameter <i>Paramètres</i>	Fachboden, Stahlblech, pulverbeschichtet, Lichtgrau (RAL 7035), Mass: B 900 x T 275 mm <i>Étagère, tôle d'acier, revêtement par poudre, gris clair (RAL 7035), dimensions : L 900 x P 275 mm</i>
exkl. / inkl. MwSt.	CHF 22,00 / 23,78

## 3-TÜRIGE WANDSCHRÄNKE ARMOIRES MURALES 3 PORTES



Mod.-Version	Wandschrank 3-türig mit Fachböden		
	<input checked="" type="checkbox"/> Lichtgrau/Lichtblau <i>Gris clair/Bleu clair</i>	<input type="checkbox"/> Lichtgrau <i>Gris clair</i>	<input checked="" type="checkbox"/> Lichtgrau/Anthrazitgrau <i>Gris clair/Gris anthracite</i>
Art.-Nr. #	52603	52597	52593
Gesamtmasse <i>Dimension totale</i>	B 1500 x T 200 x H 750		
Farbe Korpus <i>Couleur du corps</i>	Lichtgrau (RAL 7035)		
Farbe Türen <i>Couleur des portes</i>	Lichtblau (RAL 5012)	Lichtgrau (RAL 7035)	Anthrazitgrau (RAL 7016)
Fachboden <i>Étagères</i>	inklusive 4 verstellbare Fachböden mit einer Tragkraft bis zu 5 kg (bei gleichmässiger Belastung)		
Gewicht <i>Poids</i>	34 kg		
exkl. / inkl. MwSt.	CHF 795,00 / 859,40		

## Schubladenschränke Armoires à tiroirs

- ✓ sicher hinter verschlossenen Türen und perfekt organisiert
- ✓ en toute sécurité derrière des portes fermées à clé et parfaitement organisées

- Metallschrank aus 1 mm starkem Qualitätsblech gefertigt, Rundkantendesign
- pulverbeschichtet, Farbe: Lichtgrau (RAL 7035)
- 2-türig, Zentralverschluss über Zylinderschloss mit 2 Schlüsseln und 2-Punkt-Verriegelung, verdecktes Schliessgestänge
- Schubladen mit Beschriftungskartenhalter und Auszugs-Endanschlag (verhindert ungewolltes komplettes Herausziehen der Schubladen)
- Schubladen sind zu 75 Prozent ausziehbar und nicht entnehmbar
- armoire métallique fabriquée en tôle de qualité de 1 mm d'épaisseur, design des bords arrondis
- revêtue par poudre, couleur : gris clair (RAL 7035)
- 2 portes, fermeture centrale par serrure à cylindre avec 2 clés et verrouillage
- 2 points, tringles de fermeture cachées
- Tiroirs avec porte-cartes d'inscription et butée de fin de course de l'extension (empêche l'extraction complète involontaire des tiroirs)
- les tiroirs sont extractibles à 75 % et ne peuvent pas être retirés



Mod.-Version	Schubladenschränk SLS 3x20 Armoire à tiroirs SLS 3x20	Schubladenschränk 2x20 PLUS Armoire à tiroirs 2x20 PLUS	Schubladenschränk SLS Armoire à tiroirs SLS
Art.-Nr. #	40662	40650	40648
Gesamtmass Dimension totale	B/L 800 x T/P 410 x H/H 1790 mm		
Farbe Couleur	Korpus + Türen: Lichtgrau Corps + portes: Gris clair (RAL 7035)		
Schubladen-Anzahl Nombre de tiroirs	60 Schubladen (Traglast je Schublade 10 kg) 60 tiroirs (capacité de charge par tiroir: 10 kg)	40 Schubladen (Traglast je Schublade 10 kg) 40 tiroirs (capacité de charge par tiroir: 10 kg)	27 Schubladen (Traglast je Schublade 10 kg) 27 tiroirs (capacité de charge par tiroir: 10 kg)
Schubladen- innenmass Dimensions intérieures des tiroirs	36 Stk. á B 220 x T 310 x H 60 mm 24 Stk. á B 220 x T 310 x H 95 mm 36 pcs. á L 220 x P 310 x H 60 mm 24 pcs. á L 220 x P 310 x H 95 mm	20 Stk. á B 220 x T 310 x H 60 mm 20 Stk. á B 455 x T 310 x H 60 mm 20 pcs. á L 220 x P 310 x H 60 mm 20 pcs. á L 455 x P 310 x H 60 mm	15 Stk. á B 220 x T 310 x H 60 mm 12 Stk. á B 220 x T 310 x H 95 mm 15 pcs. á L 220 x P 310 x H 60 mm 12 pcs. á L 220 x P 310 x H 95 mm
Ablageboden Etagère de rangement	-	1 Stk. á B 770 x T 350 x H 330 mm 1 pc. á L 770 x P 350 x H 330 mm	3 Stk., 14-fach höhenverstellbar, B 790 x T 350 mm, Gesamthöhe 920 mm 3 pcs., réglables en hauteur sur 14 positions, L790xP350 mm, hauteur totale 920 mm
Gewicht Poids	130 kg	123 kg	99 kg
exkl. / inkl. MwSt.	CHF 1625.00 / 1756.63	CHF 1342.00 / 1450.70	CHF 1239.00 / 1339.36



## Mammut-Schubladenschränke Mammut armoires à tiroirs

- sehr stabile und strapazierfähige Konstruktion, komplette Stahlausführung
- hochwertige Pulverbeschichtung in den abgebildeten und gemäss Tabelle genannten Standardfarben
- Zentralschliessung über Zylinderschloss mit 2 Schlüsseln
- kugelgelagerter Vollauszug der Schubladen
- Sicherung gegen unbeabsichtigtes Öffnen (Widerstand bei der Endarretierung)
- construction très stable et résistante, entièrement en acier
- revêtement par poudre de haute qualité dans les couleurs standard illustrées et mentionnées dans le tableau
- fermeture centrale par serrure à cylindre avec 2 clés
- ouverture totale des tiroirs sur roulements à billes
- sécurité contre l'ouverture involontaire (résistance au blocage final)

### SERIE MIT GESCHLOSSEM KORPUS SÉRIE À CORPS FERMÉ



Mod.-Version	Schubladenschränk MAMMUT 5SL Armoire à tiroirs Mammut 5SL		
	<input checked="" type="checkbox"/> Lichtgrau/Lichtblau Gris clair/Bleu clair	<input type="checkbox"/> Lichtgrau Gris clair	<input checked="" type="checkbox"/> Anthrazitgrau/Verkehrsrot Gris anthracite/rouge trafic
Art.-Nr. #	24775	24776	24798
Gesamtmass Dimension totale	B/L 700 x T/P 435 x H/H 600 mm		
Farbe Korpus Couleur du corps	Lichtgrau Gris clair (RAL 7035)		Anthrazitgrau Gris anthracite (RAL 7016)
Farbe Schubladen Couleur des tiroirs	Lichtblau Bleu clair (RAL 5012)	Lichtgrau Gris clair (RAL 7035)	Verkehrsrot Rouge trafic (RAL 3020)
Schubladen-Anzahl Nombre de tiroirs	5 Schubladen mit einer Tragkraft ca. 40 kg je Schublade 5 tiroirs avec une capacité de charge d'environ 40 kg par tiroir		
Schubladeninnenmass Dimensions intérieures des tiroirs	- 3 kleine Schubladen á B 570 x T 335 mm H 60 mm - 2 grosse Schubladen á B 570 x T 335 mm H 135 mm		- 3 petits tiroirs á L 570 x P 335 mm H 60 mm - 2 grands tiroirs á L 570 x P 335 mm H 135 mm
Gewicht Poids	41 kg		
exkl. / inkl. MwSt.	CHF 552.00 / 596.71		



Mod.-Version	Schubladenschränk MAMMUT 6SL Armoire à tiroirs Mammut 6SL			
	<input checked="" type="checkbox"/> Lichtgrau/Lichtblau Gris clair/Bleu clair	<input type="checkbox"/> Lichtgrau Gris clair	<input checked="" type="checkbox"/> Anthrazitgrau/Lichtgrau Gris anthracite/gris clair	<input checked="" type="checkbox"/> Anthrazitgrau/Rot Gris anthracite/Rouge
Art.-Nr. #	24774	24778	24802	24799
Gesamtmass Dimension totale	B/L 700 x T/P 435 x H/H 750 mm			
Farbe Korpus Couleur du corps	Lichtgrau Gris clair (RAL 7035)		Anthrazitgrau Gris anthracite (RAL 7016)	
Farbe Schubladen Couleur des tiroirs	Lichtblau Bleu clair (RAL 5012)	Lichtgrau Gris clair (RAL 7035)	Lichtgrau Gris clair (RAL 7035)	Verkehrsrot Rouge trafic (RAL 3020)
Schubladen-Anzahl Nombre de tiroirs	6 Schubladen mit einer Tragkraft ca. 40 kg je Schublade 6 tiroirs avec une capacité de charge d'environ 40 kg par tiroir			
Schubladeninnenmass Dimensions intérieures des tiroirs	- 3 kleine Schubladen á B 570 x T 335 mm H 60 mm - 3 grosse Schubladen á B 570 x T 335 mm H 135 mm		- 3 petits tiroirs á L 570 x P 335 mm H 60 mm - 3 grands tiroirs á L 570 x P 335 mm H 135 mm	
Gewicht Poids	48 kg			
exkl. / inkl. MwSt.	CHF 604.00 / 652.92			

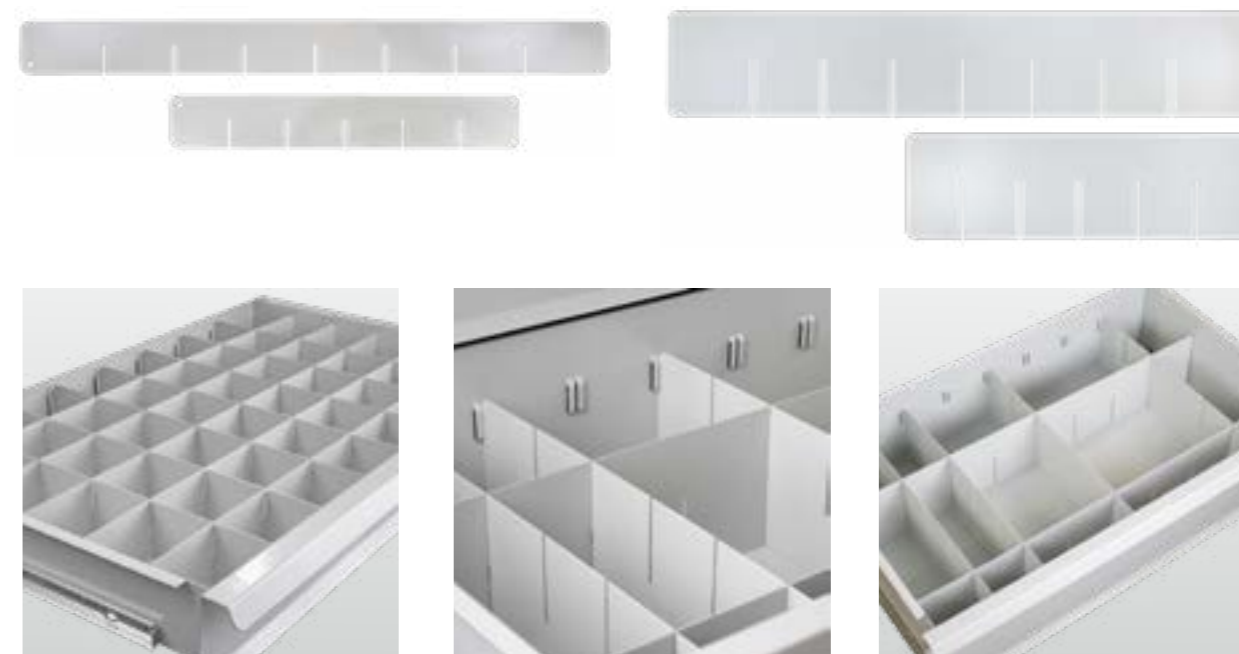




Mod.-Version	Schubladenschrank MAMMUT 7SL Armoire à tiroirs Mammut 7SL			
	<input checked="" type="checkbox"/> Lichtgrau/Lichtblau Gris clair/Bleu clair	<input type="checkbox"/> Lichtgrau Gris clair	<input checked="" type="checkbox"/> Anthrazitgrau/Lichtgrau Gris anthracite/gris clair	<input checked="" type="checkbox"/> Anthrazitgrau/Rot Gris anthracite/Rouge
Art.-Nr. #	24773	24780	24805	24800
Gesamtmass Dimension totale	B/L 700 x T/P 435 x H/H 900 mm			
Farbe Korpus Couleur du corps	Lichtgrau Gris clair (RAL 7035)		Anthrazitgrau Gris anthracite (RAL 7016)	
Farbe Schubladen Couleur des tiroirs	Lichtblau Bleu clair (RAL 5012)	Lichtgrau Gris clair (RAL 7035)	Lichtgrau Gris clair (RAL 7035)	Verkehrsrot Rouge trafic (RAL 3020)
Schubladen-Anzahl Nombre de tiroirs	7 Schubladen mit einer Tragkraft ca. 40 kg je Schublade 7 tiroirs avec une capacité de charge d'environ 40 kg par tiroir			
Schubladeninnenmass Dimensions intérieures des tiroirs	- 3 kleine Schubladen á B 570 x T 335 mm H 60 mm - 4 grosse Schubladen á B 570 x T 335 mm H 135 mm		- 3 petits tiroirs á L 570 x P 335 mm H 60 mm - 4 grands tiroirs á L 570 x P 335 mm H 135 mm	
Gewicht Poids	58 kg			
exkl. / inkl. MwSt.	CHF 680.00 / 735.08			



Mod.-Version	Schubladenschrank MAMMUT 9SL Armoire à tiroirs Mammut 9SL		
	<input checked="" type="checkbox"/> Lichtgrau/Lichtblau Gris clair/Bleu clair	<input type="checkbox"/> Lichtgrau Gris clair	<input checked="" type="checkbox"/> Anthrazitgrau/Verkehrsrot Gris anthracite/rouge trafic
Art.-Nr. #	24772	24782	24801
Gesamtmass Dimension totale	B/L 700 x T/P 435 x H/H 1200 mm		
Farbe Korpus Couleur du corps	Lichtgrau Gris clair (RAL 7035)		Anthrazitgrau Gris anthracite (RAL 7016)
Farbe Schubladen Couleur des tiroirs	Lichtblau Bleu clair (RAL 5012)	Lichtgrau Gris clair (RAL 7035)	Verkehrsrot Rouge trafic (RAL 3020)
Schubladen-Anzahl Nombre de tiroirs	9 Schubladen mit einer Tragkraft ca. 40 kg je Schublade 9 tiroirs avec une capacité de charge d'environ 40 kg par tiroir		
Schubladeninnenmass Dimensions intérieures des tiroirs	- 3 kleine Schubladen á B 570 x T 335 mm H 60 mm - 6 grosse Schubladen á B 570 x T 335 mm H 135 mm		- 3 petits tiroirs á L 570 x P 335 mm H 60 mm - 6 grands tiroirs á L 570 x P 335 mm H 135 mm
Gewicht Poids	75 kg		
exkl. / inkl. MwSt.	CHF 855.00 / 924.26		



**Zubehör** **Für kleine Schubladen – passende Einteiler zum Nachrüsten** *Pour les petits tiroirs – des monoblocs adaptés en complément*

Art.-Nr. #	24757
Parameter Paramètres	12-tlg. Einteiler-Set (für kleine Schubladen) bestehend aus 7 Stk. Einteilern im Mass L 338 x H 50 mm und 5 Stk. Einteilern im Mass L 570 x H 50 mm, Metall, 1 mm stark, pulverbeschichtet, Lichtgrau (RAL 7035) Jeu de 12 séparations (pour petits tiroirs) comprenant 7 pcs. L 338 x H 50 mm et 5 pcs. de séparateurs de tiroir. Séparateurs dans la dimension L 570 x H 50 mm, métal, épaisseur 1 mm, revêtu par poudre, gris clair (RAL 7035)
exkl. / inkl. MwSt.	CHF 59.00 / 63.78
Art.-Nr. #	24755
Parameter Paramètres	1 kurzer Einteiler einzeln (für kleine Schubladen) im Mass L 338 x H 50 mm, Metall, 1 mm stark, pulverbeschichtet (RAL 7035) 1 séparateur court individuel (pour petits tiroirs) de dimensions L 338 x H 50 mm, métal, épaisseur 1 mm, revêtu par poudre (RAL 7035)
exkl. / inkl. MwSt.	CHF 4.00 / 4.32
Art.-Nr. #	24756
Parameter Paramètres	1 langer Einteiler einzeln (für kleine Schubladen) im Mass L 570 x H 50 mm, Metall, 1 mm stark, pulverbeschichtet (RAL 7035) 1 séparateur long seul (pour petits tiroirs) de dimensions L 570 x H 50 mm, métal, épaisseur 1 mm, revêtu par poudre (RAL 7035)
exkl. / inkl. MwSt.	CHF 7.00 / 7.57

**Zubehör** **Für grosse Schubladen – passende Einteiler zum Nachrüsten** *Pour les grands tiroirs – des monoblocs adaptés en complément*

Art.-Nr. #	24760
Parameter Paramètres	12-tlg. Einteiler-Set (für grosse Schubladen) bestehend aus 7 Stk. Einteilern im Mass L 338 x H 100 mm und 5 Stk. Einteilern im Mass L 570 x H 100 mm, Metall, 1 mm stark, pulverbeschichtet, Lichtgrau (RAL 7035) Jeu de 12 séparations (pour grands tiroirs) composé de 7 pièces de séparateurs de dimensions L 338 x H 100 mm et 5 pcs. séparateurs de dimensions L 570 x H 100 mm. En métal, épaisseur 1 mm, revêtement par poudre, gris clair (RAL 7035)
exkl. / inkl. MwSt.	CHF 95.00 / 102.70
Art.-Nr. #	24758
Parameter Paramètres	1 kurzer Einteiler einzeln (für grosse Schubladen) im Mass L 338 x H 100 mm, Metall, 1 mm stark, pulverbeschichtet (RAL 7035) 1 séparateur court individuel (pour grands tiroirs) de dimensions L 338 x H 100 mm, métal, épaisseur 1 mm, revêtement par poudre (RAL 7035)
exkl. / inkl. MwSt.	CHF 6.00 / 6.49
Art.-Nr. #	24759
Parameter Paramètres	1 langer Einteiler einzeln (für grosse Schubladen) im Mass L 570 x H 100 mm, Metall, 1 mm stark, pulverbeschichtet (RAL 7035) 1 séparateur long seul (pour grands tiroirs) de dimensions L 570 x H 100 mm, métal, épaisseur 1 mm, revêtement par poudre (RAL 7035)
exkl. / inkl. MwSt.	CHF 11.00 / 11.89

Pro Schublade sind mindestens 4 Stück Einteiler (zwei längs und zwei quer) zu empfehlen. Il est recommandé d'utiliser au moins 4 pièces de monobloc par tiroir (deux dans le sens de la longueur et deux dans le sens de la largeur).

## Stahlrohrtische Tables en tube d'acier

- geschweisstes Stahlrohr (30 x 30 mm), pulverbeschichtet, Farbe Platte und Stahlrohrgestell Lichtgrau (RAL 7035)
- Gestell mit Bodenausgleichsschrauben bis 20 mm verstellbar
- Melaminbeschichtete Tischplatte 25 mm stark, mit 2 mm Umleimkante
- vormontierte Lieferung im platzsparenden Paket (Gestell bereits an der Tischplatte montiert, Füße sind mit je 1 Gewindeschraube am Gestell befestigt)
- tube d'acier soudé (30 x 30 mm), revêtu par poudre, couleur du plateau et du châssis en tube d'acier gris clair (RAL 7035)
- Piètement réglable jusqu'à 20 mm avec vis de compensation au sol
- Plateau mélaminé de 25 mm d'épaisseur, avec chants encollés de 2 mm
- livraison prémontée dans un paquet peu encombrant (piètement déjà monté sur le plateau de table, les pieds sont fixés au piètement par une vis filetée chacun)



Mod.-Version	Stahlrohrtisch 80 breit Table en tube d'acier 80 large	Stahlrohrtisch 120 breit Table en tube d'acier 120 large	Stahlrohrtisch 160 breit Table en tube d'acier 160 large	Stahlrohrtisch 200 breit Table en tube d'acier 200 large
Art.-Nr. #	78510	78530	78520	78550
Breite Largeur	800 mm	1200 mm	1600 mm	2000 mm
Tiefe Profondeur	800 mm			
Höhe Hauteur	750 mm			
Gewicht Poids	16 kg	28 kg	34 kg	44,5 kg
exkl. / inkl. MwSt.	CHF 129.00 / 139.45	CHF 147.00 / 158.91	CHF 173.00 / 187.01	CHF 219.00 / 236.74

Mod.-Version	Set I – Stahlrohrtisch L 160 cm + 6 Stühle Set I - Table en tube d'acier L 160 cm + 6 chaises	Set II – Stahlrohrtisch L 120 cm + 4 Stühle Set II - Table en tube d'acier L 120 cm + 4 chaises
Art.-Nr. #	78500	78501
Gewicht Poids	64 kg	48 kg
exkl. / inkl. MwSt.	CHF 610.00 / 659.41	CHF 440.00 / 475.64

## Stapelstuhl Chaise empilable



Mod.-Version	Klassischer Stapelstuhl (Besucherstuhl) Chaise empilable classique (chaise visiteur)
Art.-Nr. #	41164
Gestell Châssis	4-Fuss-Stahlgestell mit Kunststoffgleitern, pulverbeschichtet, schwarz Piètement 4 pieds en acier avec patins en plastique, revêtement par poudre, noir
Bezug Housse	100% strapazierfähiges Polyester 100% polyester résistant
Rückenlehne Dossier	ergonomisch, schwarz, gepolstert ergonomique, noir, rembourré
Sitzfläche Assise	gepolstert, schwarz rembourré, noir
Belastbarkeit Capacité de charge	bis jusqu'à 120 kg
Gesamtmass Dimension totale	B/L 540 x T/P 600 x H/H 780 mm
Gewicht Poids	6 kg
exkl. / inkl. MwSt.	CHF 74.00 / 79.99

## Sitzbänke Banquettes

- Gestell massives Vierkantrrohr (30 x 30 x Stärke 3 mm), Qualitätsstahlblech
- komplett pulverbeschichtetes Gestell, Farbe Anthrazitgrau (RAL 7016)
- hochwertige Sitzlatten mit 20 mm Holzplattenstärke, Buche massiv, klarlackiert
- châssis en tube carré massif (30 x 30 x épaisseur 3 mm), tôle d'acier de qualité
- châssis entièrement revêtu par poudre, couleur gris anthracite (RAL 7016)
- lattes d'assise de qualité supérieure, épaisseur du plateau en bois de 20 mm, hêtre massif, vernis transparent



Mod.-Version	Garderobebank 1 m breit Banc de vestiaire 1 m de large	Garderobebank 1,5 m breit Banc de vestiaire 1,5 m de large	Garderobebank 2 m breit Banc de vestiaire 2 m de large
Art.-Nr. #	40822	40821	40820
Breite Largeur	1000 mm	1500 mm	2000 mm
Tiefe Profondeur	400 mm		
Höhe Hauteur	420 mm		
Gewicht Poids	15 kg	20 kg	25 kg
exkl. / inkl. MwSt.	CHF 129.00 / 139.45	CHF 155.00 / 167.56	CHF 219.00 / 236.74



Mod.-Version	Schuhrost-Garderobebank 1 m Banc de vestiaire à grille pour chaussures 1 m	Schuhrost-Garderobebank 1.5 m Banc de vestiaire à grille pour chaussures 1.5 m	Schuhrost-Garderobebank 2 m Banc de vestiaire à grille pour chaussures 2 m
Art.-Nr. #	40722	40721	40720
Breite Largeur	1000 mm	1500 mm	2000 mm
Tiefe Profondeur	400 mm		
Höhe Hauteur	420 mm (Höhe vom Boden zum Schuhrost 125 mm) (hauteur du sol à la grille à chaussures 125 mm)		
Gewicht Poids	20 kg	25 kg	30 kg
exkl. / inkl. MwSt.	CHF 168.00 / 181.61	CHF 194.00 / 209.71	CHF 258.00 / 278.90

## Tischwagen Chariot à plateaux

- stabile Rohr- und Rahmenkonstruktion aus Metall
- Etagenwagen mit zwei, drei oder vier Ablageflächen für einen vielseitigen Einsatz geeignet
- pulverbeschichtet in den abgebildeten und gemäss Tabelle genannten Standardfarben
- wendige Schiebeführung durch leichtgängige, grosse Räder aus Vollgummi
- perfektes Handling durch benutzerfreundliche Schiebebügel
- *construction robuste en tubes et cadres métalliques*
- *chariot à plateaux avec deux, trois ou quatre plateaux pour une utilisation polyvalente*
- *revêtement par poudre dans les couleurs standard illustrées et mentionnées dans le tableau*
- *guidage coulissant maniable grâce à de grandes roues en caoutchouc plein facilement maniables*
- *manipulation parfaite grâce à des poignées de poussée faciles à utiliser*



Mod.-Version	Tischwagen/Montagehilfswagen mit 2 Etagen Chariot à plateaux/chariot d'aide au montage avec 2 plateaux	
	Lichtblau Bleu clair	Rot Rouge
Art.-Nr. #	21042	21043
Ausstattung Équipement	Komplett pulverbeschichtet, 1 Schiebegriff, Vollgummibereifung, Rollenlagerung 40 mm, einfache Montage (Lieferung erfolgt unmontiert), 40 mm Kantenhöhe Ablagewanne <i>Entièrement revêtu par poudre, 1 poignée de poussée, pneus pleins en caoutchouc, roulement à rouleaux 40 mm, montage simple (livré non monté), hauteur des bords du bac de rangement 40 mm</i>	
Farbe Couleur	Lichtblau (RAL 5012) Bleu clair	Verkehrsrot (RAL 3020) Rouge trafic
Abstand zwischen Etagen Distance entre les étages	650 mm	
Räder Roues	2 Lenkrollen mit Doppelstopp, 2 Bockrollen, Rad-Ø 160 mm <i>2 roulettes pivotantes avec blocage double, 2 roulettes fixes, roues de Ø 160 mm</i>	
Traglast pro Wanne Capacité de charge par bac	50 kg	
Gesamtmass Dimension totale	B/L 1000 x T/P 500 x H/H 915 mm	
Gewicht Poids	28 kg	
exkl. / inkl. MwSt.	CHF 310.00 / 335.11	



Mod.-Version	Tischwagen/Montagehilfswagen mit 3 Etagen	
	Lichtblau Bleu clair  Rot Rouge	Rot Rouge
Art.-Nr. #	21044	21045
Ausstattung Équipement	Komplett pulverbeschichtet, 1 Schiebegriff, Vollgummibereifung, Rollenlagerung 40 mm, einfache Montage (Lieferung erfolgt unmontiert), 40 mm Kantenhöhe Ablagewanne	
Farbe Couleur	Lichtblau (RAL 5012) Bleu clair	Verkehrsrot (RAL 3020) Rouge trafic
Abstand zwischen Etagen Distance entre les étages	320 mm	
Räder Roues	2 Lenkrollen mit Doppelstopp, 2 Bockrollen, Rad-Ø 160 mm	
Traglast pro Wanne Capacité de charge par bac	50 kg	
Gesamtmass Dimension totale	B/L 1000 x T/P 500 x H/H 915 mm	
Gewicht Poids	34 kg	
exkl. / inkl. MwSt.	CHF 385.00 / 416.19	



Mod.-Version	Tischwagen/Montagehilfswagen mit 4 Etagen Chariot à plateaux/chariot d'aide au montage avec 4 plateaux
Art.-Nr. #	21098
Ausstattung Équipement	Komplett pulverbeschichtet, 1 Schiebegriff, Vollgummibereifung, Rollenlagerung 40 mm, einfache Montage (Lieferung erfolgt unmontiert), 40 mm Kantenhöhe Ablagewanne <i>Entièrement revêtu par poudre, 1 poignée de poussée, pneus pleins en caoutchouc, roulement à rouleaux 40 mm, montage simple (livré non monté), hauteur des bords du bac de rangement 40 mm</i>
Farbe Couleur	Lichtblau (RAL 5012) Bleu clair
Abstand zwischen Etagen Distance entre les étages	320 mm
Räder Roues	2 Lenkrollen mit Doppelstopp, 2 Bockrollen, Rad-Ø 160 mm <i>2 roulettes pivotantes avec blocage double, 2 roulettes fixes, roues de Ø 160 mm</i>
Traglast pro Wanne Capacité de charge par bac	50 kg
Gesamtmass Dimension totale	B/L 1000 x T/P 500 x H/H 1250 mm
Gewicht Poids	35 kg
exkl. / inkl. MwSt.	CHF 418.00 / 451.86

Zubehör Accessoires	Schwarzes Riffelgummi, 3mm stark – als Rutschstopp zum Nachrüsten Caoutchouc strié noir, 3 mm d'épaisseur – comme antidérapant à installer ultérieurement
Art.-Nr. #	99057
Parameter Paramètres	Stückware – Riffelgummieinlage, schwarz, L 990 x T 490 mm A l'unité – insert en caoutchouc strié, noir, L 990 x P 490 mm
exkl. / inkl. MwSt.	CHF 25.00 / 27.03
Art.-Nr. #	99045
Parameter Paramètres	Rollenware – 60 cm breite Riffelgummieinlage, schwarz, L 10 000 x B 600 mm Rouleaux – caoutchouc strié de 60 cm de large, noir, L 10 000 x l 600 mm
exkl. / inkl. MwSt.	CHF 140.00 / 151.34
Art.-Nr. #	99058
Parameter Paramètres	Rollenware – 120 cm breite Riffelgummieinlage, schwarz, L 10 000 x B 1200 mm Rouleaux – caoutchouc strié de 120 cm de large, noir, L 10 000 x l 1200 mm
exkl. / inkl. MwSt.	CHF 246.00 / 265.93



Mod.-Version	Tischwagen mit 2 Ablagen Chariot à plateaux avec 2 étagères
Art.-Nr. #	19809
Material + Farbe Matériau + couleur	16 mm starke Holz-Spanplatte furniert, pulverbeschichtetes Metall in Farbe Lichtblau (RAL 5012) <i>panneau de particules de bois plaqué de 16 mm d'épaisseur, métal revêtu par poudre de couleur bleu clair (RAL 5012)</i>
Griffstange Barre de poignée	einseitig, Ø 28,5 mm d'un côté, Ø 28,5 mm
Räder Roues	Vollgummireifen mit PVC-Felge, 2 Lenkrollen mit Feststellbremse, 2 Bockrollen, Rad-Ø 160 x B 25 mm <i>Bandage plein avec jante en PVC, 2 roues pivotantes avec frein, 2 roues fixes, Ø roues 160 x l 25 mm</i>
Traglast Ablageflächen Capacité de charge des plateaux	- oberer Boden: 150 kg - plateau supérieur: 150 kg - unterer Boden: 250 kg - plateau inférieur: 250 kg
max. Gesamttraglast Charge totale max.	400 kg
Gesamtmass Dimension totale	B/L 970 x T/P 500 x H/H 950 mm
Gewicht Poids	ca. 29 kg
exkl. / inkl. MwSt.	CHF 245.00 / 264.85

## Container & Regale Conteneurs & étagères

### SCHUBLADENCONTAINER CAISSON À TIROIRS

- Metallkorpus, hochwertig pulverbeschichtet, Gehäusefarbe Lichtgrau (RAL 7035)
  - herausnehmbare transparente PVC-Schubladen mit jeweils max. 5 kg Tragkraft pro Auszug
  - Sicherheitsanschlag gegen ungewolltes vollständiges Herausziehen
  - geschützte beschriftbare Frontleisten der Auszüge
  - Leichtlauf durch PVC-Gleitschienen
  - Schubladenboden-Profilierung für bessere und sichere Entnahme des Inhaltes
- corps métallique, revêtement par poudre de haute qualité, couleur du corps gris clair (RAL 7035)
  - tiroirs amovibles en PVC transparent avec une capacité de charge max. de 5 kg par tiroir
  - butée de sécurité contre une extraction complète involontaire
  - barres frontales des tiroirs protégées et inscriptibles
  - roulement aisé grâce aux glissières en PVC
  - Profilage du fond des tiroirs pour une meilleure retrait sûr du contenu



Mod.-Version	Schubladencontainer SC5 Caisson à tiroirs SC5	Schubladencontainer SC8 Caisson à tiroirs SC8	Schubladencontainer SC15 Caisson à tiroirs SC15
<b>Art.-Nr. #</b>	<b>40607</b>	<b>40608</b>	<b>40609</b>
<b>Schubladen-Anzahl Nombre de tiroirs</b>	5 Stück pièces	8 Stück pièces	15 Stück pièces
<b>Schubladeninnenmass Dimensions intérieures des tiroirs</b>	5x B/L 230 x T/P 320 x H/H 35 mm	1x B/L 230 x T/P 320 x H/H 35 mm 7x B/L 230 x T/P 320 x H/H 80 mm	15x B/L 230 x T/P 320 x H/H 35 mm
<b>Gesamtmass Dimension totale</b>	B 273 x T 340 x H 255 mm	B 273 x T 340 x H 740 mm	B 273 x T 340 x H 740 mm
<b>Gewicht Poids</b>	4,5 kg	9,8 kg	11,1 kg
<b>exkl. / inkl. MwSt.</b>	CHF 63.00 / 68.10	CHF 186.00 / 201.07	CHF 214.00 / 231.33



Mod.-Version	Schubladencontainer SC3x9 Caisson à tiroirs SC3x9	Schubladencontainer SC3x21 Caisson à tiroirs SC3x21
<b>Art.-Nr. #</b>	<b>40613</b>	<b>40615</b>
<b>Schubladen-Anzahl Nombre de tiroirs</b>	27 Stück pièces	63 Stück pièces
<b>Schubladeninnenmass Dimensions intérieures des tiroirs</b>	27x B/L 230 x T/P 320 x H/H 80 mm	63x B/L 230 x T/P 320 x H/H 35 mm
<b>Gesamtmass Dimension totale</b>	B/L 795 x T/P 340 x H/H 880 mm	B/L 795 x T/P 340 x H/H 1007 mm
<b>Gewicht Poids</b>	28,2 kg	38 kg
<b>exkl. / inkl. MwSt.</b>	CHF 555.00 / 599.96	CHF 645.00 / 697.25

### SCHÜTTENREGALE ÉTAGÈRES DE CHUTE

- universeller Fächerkasten zur Lagerung von Schrauben, Dübeln und anderen Kleinteilen
  - zur Montage an Wand oder Lochwand geeignet – einzelne Fächer fallen schräg nach hinten ab
  - für Kennzeichnung mit Aussparung für Beschriftungslasche
- bac à compartiments universel pour le stockage de vis, chevilles et autres petites pièces
  - adapté au montage sur un mur ou une paroi perforée – les différents compartiments tombent en biais vers l'arrière
  - pour le marquage avec évidement pour languette d'étiquetage



Mod.-Version	Schüttenregal mit 48 Fächern Étagères de chute avec 48 compartiments	
	<input type="checkbox"/> Lichtgrau Gris clair	<input checked="" type="checkbox"/> Lichtblau Bleu clair
<b>Art.-Nr. #</b>	<b>53618</b>	<b>53619</b>
<b>Ausführung Version</b>	komplett aus Metall (1 mm Materialstärke), pulverbeschichtet, kratz- und stossfeste Oberfläche entièrement en métal (épaisseur du matériau 1 mm), revêtement par poudre, surface résistante aux éraflures et aux chocs	
<b>Farbe Couleur</b>	Lichtgrau Gris clair (RAL 7035)	Lichtblau Bleu clair (RAL 5012)
<b>Gesamtmass Dimension totale</b>	B/L 500 x T/P 125 x H/H 850 mm (Schüttenmass Dimensions du bac B/L 85 x T/P 105 x H/H 130 mm)	
<b>Gewicht Poids</b>	14 kg	
<b>exkl. / inkl. MwSt.</b>	CHF 195.00 / 210.80	

### FASSREGALE ÉTAGÈRES À BARILS

- für 30 und 60 Liter Originalgebinde und Kanisterware geeignet
  - kein Kippen und aufstellen der Fässer mehr nötig
  - problemlose Reinigung aufgrund glatter Fassböden
- convient aux fûts d'origine de 30 et 60 litres et aux bidons
  - plus besoin de basculer et de poser les fûts
  - nettoyage facile grâce aux fonds de fûts lisses



Mod.-Version	Fassregal (30/60 l) mit 1 Fach Étagère à baril (30/60 l) avec 1 compartiment	Fassregal (30/60 l) mit 2 Fächern Étagère à baril (30/60 l) avec 2 compartiments
<b>Art.-Nr. #</b>	<b>91005</b>	<b>91004</b>
<b>Ausführung Version</b>	stabile Metall-Konstruktion durch 4-Kant-Rohre (30 x 20 mm, 2 mm Materialstärke), pulverbeschichtet in Farbe Lichtblau (RAL 5012), Fächermass: B 350 x T 540 x H 100 mm construction métallique stable grâce à des tubes carrés (30 x 20 mm, épaisseur du matériau 2 mm), revêtement par poudre, couleur bleu clair (RAL 5012), dimensions des compartiments : L 350 x P 540 x H 100 mm	
<b>Fassungsvermögen Capacité</b>	1x 30 oder 60 Liter 1x 30 ou 60 litres	2x 30 oder 60 Liter 2x 30 ou 60 litres
<b>Gesamtmass Dimension totale</b>	B/L 470 x T/P 640 x H/H 580 mm	B/L 470 x T/P 640 x H/H 1200 mm
<b>Gewicht Poids</b>	12 kg	27,5 kg
<b>exkl. / inkl. MwSt.</b>	CHF 138.00 / 149.18	CHF 285.00 / 308.09

# Abfallsammler Collecteur de déchets

## SICHERHEITS-PUTZWOLLKASTEN BOÎTE À LAINE DE SÉCURITÉ

- komplett gefertigt aus stabilem Stahlblech, 1 mm Materialstärke, pulverbeschichtet
- zur Verhütung von Explosionsschäden und Entflammen im Behälter
- funktionales Design und Konstruktion mit selbstständig schliessendem Schrägdeckel
- Entleerung über Tragegriffe auf beiden Seiten bzw. abnehmbares Oberteil
- Bodengleiter aus Kunststoff, Fassungsvermögen/Inhalt ca. 73 Liter

- entièrement fabriqué en tôle d'acier robuste, épaisseur du matériau 1 mm, revêtu par poudre
- pour éviter les dommages dus aux explosions et les flammes dans le conteneur
- design et construction fonctionnels avec couvercle incliné à fermeture automatique
- vidage par poignées de chaque côté ou partie supérieure amovible
- patins de sol en plastique, capacité/contenu d'environ 73 litres



Mod.-Version	Sicherheits-Putzwollkasten Boîte à laine de sécurité	
	<input type="checkbox"/> Lichtgrau Gris clair	<input type="checkbox"/> Feuerrot Rouge feu
<b>Art.-Nr. #</b>	<b>22530</b>	<b>22531</b>
<b>Farbe Couleur</b>	Lichtgrau Gris clair (RAL 7035)	Feuerrot Rouge feu (RAL 3000)
<b>Deckel Couvercle</b>	Schwingdeckel/Pendelklappe, selbstschliessend Couvercle basculant/clapet pendulaire, fermeture automatique	
<b>Gesamtmasse Dimension totale</b>	B/L 400 x T/P 400 x H/H 680 mm	
<b>Gewicht Poids</b>	10 kg	
<b>exkl. / inkl. MwSt.</b>	CHF 195.00 / 210.80	

## WERTSTOFF-SORTIERSYSTEM SYSTÈME DE TRI DES DÉCHETS RECYCLABLES

- Abfall-/Mülltrenner für Recycling diverser Abfälle, die im Innenbereich anfallen
- Ganzstahlausführung, pulverbeschichtet, Farbe Lichtgrau (RAL 7035)
- hygienische und geruchsfreie Entsorgung durch selbstschliessende Deckel
- in zwei Ausführungen erhältlich – jeweils mit Müllbeutelhalter oder mit entnehmbarem Müllbeutelbehälter
- Poubelle/tri sélectif pour le recyclage de divers déchets produits en intérieur
- modèle entièrement en acier, revêtement par poudre, couleur gris clair (RAL 7035)
- élimination hygiénique et sans odeurs grâce au couvercle à fermeture automatique
- disponible en deux versions - respectivement avec supports pour sacs poubelle ou avec récipient pour sacs poubelle amovible



Mod.-Version	Wertstoff-Sortiersystem 1-fach mit Müllbeutelhalter Système de tri des matières recyclables à 1 compartiment avec support pour sacs poubelle	Wertstoff-Sortiersystem 1-fach mit Behälter Système de tri des matières recyclables à 1 compartiment avec récipient
<b>Art.-Nr. #</b>	<b>45440</b>	<b>45441</b>
<b>Parameter Paramètres</b>	- Stahlblechtür verschliessbar mit Drehriegelschloss - farbige Einwurfklappe manuell zu betätigen, selbstschliessend – dadurch feuerhemmend - Fassungsvermögen max. 120 Liter (Volumen der Müllbeutel) - porte en tôle d'acier verrouillable avec serrure à pêne rotatif - trappe d'introduction colorée à actionner manuellement, à fermeture automatique - donc ignifuge - capacité max. 120 litres (volume des sacs poubelle)	
<b>Ausstattung Équipement</b>	inkl. 1 Halte-Konstruktionen für Müllbeutel (Fixierung des Müllbeutels zwischen einer Halterung die zwischen Teleskopschienen befestigt ist), Tragkraft bei Vollauszug: ca. 40 kg y compris 1 construction de maintien pour les sacs poubelle (fixation du sac à ordures entre un support qui est fixé entre les rails télescopiques), Capacité de charge à pleine extension: env. 40 kg	inkl. 1 verzinktem herausnehmbarem Auffangbehälter (Müllbeutel wird übergespannt) y compris 1 bac de récupération galvanisé amovible (le sac poubelle est tendu par-dessus)
<b>Gesamtmasse Dimension totale</b>	B/L 400 x T/P 450 x H/H 1220 mm	
<b>Gewicht Poids</b>	23 kg	27 kg
<b>exkl. / inkl. MwSt.</b>	CHF 478.00 / 516.72	CHF 452.00 / 488.61



Mod.-Version	Wertstoff-Sortiersystem 2-fach mit Müllbeutelhalter Système de tri des matières recyclables à 2 compartiments avec support pour sacs poubelle	Wertstoff-Sortiersystem 2-fach mit Behälter Système de tri des matières recyclables à 2 fois avec récipient
<b>Art.-Nr. #</b>	<b>45442</b>	<b>45443</b>
<b>Parameter Paramètres</b>	- 2 Stahlblechtüren verschliessbar jeweils separat mit Drehriegelschloss - 2 Einwurfklappen manuell zu betätigen, selbstschliessend – dadurch feuerhemmend, Klappen farbig gekennzeichnet (Aufkleber in Lieferung enthalten) - Fassungsvermögen max. 120 Liter (Volumen der Müllbeutel) - 2 portes en tôle d'acier pouvant être fermées chacune séparément avec une serrure à pêne rotatif - 2 clapets d'introduction à actionner manuellement, à fermeture automatique – donc ignifuges, Clapets avec code couleur (autocollant inclus dans la livraison) - Capacité max. 120 litres (volume des sacs poubelle)	
<b>Ausstattung Équipement</b>	inkl. 2 Halte-Konstruktionen für Müllbeutel (Fixierung des Müllbeutels zwischen einer Halterung die zwischen Teleskopschienen befestigt ist), Tragkraft bei Vollauszug: ca. 40 kg y compris 2 constructions de maintien pour les sacs poubelle (fixation du sac à ordures entre un support qui est fixé entre les rails télescopiques), Capacité de charge à pleine extension: env. 40 kg	inkl. 2 verzinkten herausnehmbaren Auffangbehältern (Müllbeutel wird übergespannt) y compris 2 bacs de récupération galvanisés amovibles (le sac poubelle est tendu par-dessus)
<b>Gesamtmasse Dimension totale</b>	B/L 800 x T/P 450 x H/H 1220 mm	
<b>Gewicht Poids</b>	40 kg	50 kg
<b>exkl. / inkl. MwSt.</b>	CHF 826.00 / 892.91	CHF 787.00 / 850.75



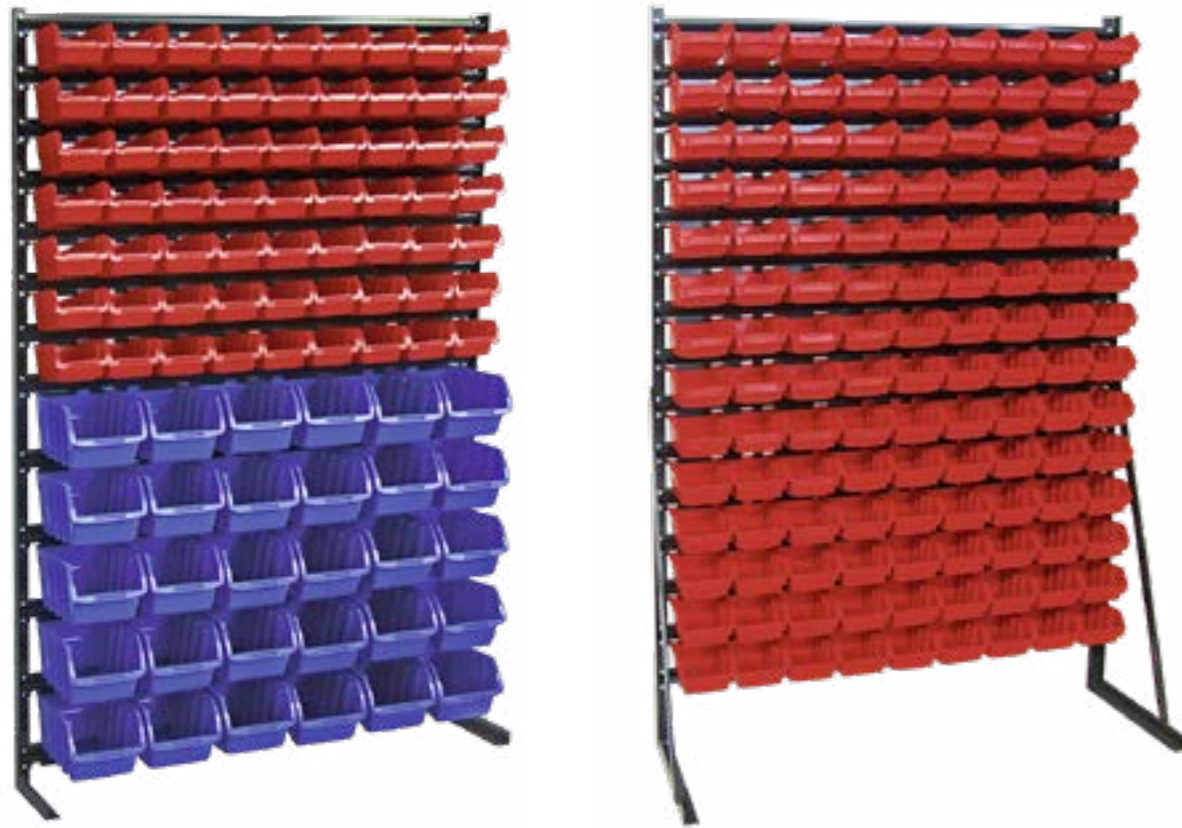
Mod.-Version	Wertstoff-Sortiersystem 3-fach mit Müllbeutelhalter Système de tri des matières recyclables à 3 compartiments avec support pour sacs poubelle	Wertstoff-Sortiersystem 3-fach mit Behälter Système de tri des matières recyclables à 3 fois avec récipient
<b>Art.-Nr. #</b>	<b>45445</b>	<b>45446</b>
<b>Parameter Paramètres</b>	- 3 Stahlblechtüren verschliessbar jeweils separat mit Drehriegelschloss - 3 Einwurfklappen - Fassungsvermögen max. 120 Liter (Volumen der Müllbeutel) - 3 portes en tôle d'acier pouvant être fermées chacune séparément avec une serrure à loquet rotatif - 3 clapets d'introduction - capacité max. 120 litres (volume des sacs poubelle)	
<b>Ausstattung Équipement</b>	inkl. 3 Halte-Konstruktionen für Müllbeutel 3 supports pour sacs poubelle inclus	inkl. 3 verzinkten herausnehmbaren Auffangbehältern y compris 3 bacs de récupération galvanisés amovibles
<b>Gesamtmasse Dimension totale</b>	B/L 1200 x T/P 450 x H/H 1220 mm	
<b>Gewicht Poids</b>	58 kg	71 kg
<b>exkl. / inkl. MwSt.</b>	CHF 1120.00 / 1210.72	CHF 1020.00 / 1102.62



## Kleinteilemagazine Magasins pour petites pièces

- ✓ Kleinteile für den stationären Einsatz übersichtlich untergebracht
- ✓ Petites pièces bien rangées pour une utilisation stationnaire

- Nutzung freier Wandflächen als Lagerraum und Ordnungssystem für Schrauben, Nägel und sonstige Kleinteile
  - Gestell aus Qualitätsstahlblech, Grundkorpus L-Profil 30 x 30 mm, pulverbeschichtet, Farbe Anthrazitgrau (RAL 7016)
  - stapelbare Sichtlagerkästen aus hochwertigem Kunststoff, mit Aussparung für Beschriftungslasche
  - in zwei Ausführungen – mit 93 oder 126 Sichtlagerkästen
  - Sichtlagerkästen Grösse 2 (B 116 x T 161 x H 75 mm) und Grösse 3 (B 170 x T 240 x H 126 mm)
  - geeignet auch für grosse Belastung, dank Stabilisierungslasche
  - auch für Schlitzplattensysteme verwendbar
- utilisation des surfaces murales libres comme espace de stockage et système de rangement pour vis, clous et autres petites pièces
- châssis en tôle d'acier de qualité, corps de base profilé en L 30 x 30 mm, revêtu par poudre, couleur gris anthracite (RAL 7016)
- bacs à bec empilables en plastique de qualité, avec évidement pour languette d'étiquetage
- en deux versions - avec 93 ou 126 bacs à bec
- bacs à bec taille 2 (L 116 x P 161 x H 75 mm) et taille 3 (L 170 x P 240 x H 126 mm)
- convient également pour les charges importantes, grâce à la languette de stabilisation
- également utilisable pour les systèmes de plaques à fentes



Mod.-Version	Kleinteilemagazin mit 93 Sichtlagerkästen Magasin pour petites pièces avec 93 bacs à bec	Kleinteilemagazin mit 126 Sichtlagerkästen Magasin pour petites pièces avec 126 bacs à bec
<b>Art.-Nr. #</b>	<b>85250</b>	<b>85251</b>
<b>Gesamtmass Dimension totale</b>	B/L 1114 x T/P 350 x H/H 1650 mm	
<b>Sichtlagerkasten Gr. 2 L (Rot) Bacs à bec (Dim. 2 L, Rouge)</b>	63 Stück pièces	126 Stück pièces
<b>Sichtlagerkasten Gr. 3 (Blau) Bacs à bec (Dim. 3, Bleu)</b>	30 Stück pièces	-
<b>Gewicht Poids</b>	ca. env. 27 kg	
<b>exkl. / inkl. MwSt.</b>	CHF 470.00 / 508.07	CHF 503.00 / 543.74

## Rollwagen Chariot à roulettes

- ✓ Ordnung am Arbeitsplatz überall da wo es gebraucht wird
- ✓ De l'ordre sur le lieu de travail partout où c'est nécessaire

- stabil verschraubte Metallausführung, pulverbeschichtet, Farbe Lichtgrau (RAL 7035)
  - vielseitig und von beiden Seiten einsetzbar sowie durch modularen Aufbau in der Höhe veränderbar
  - Räder aus Vollgummi, leichtgängig durch grosse Lenkrollen 2x Lenk- und 2 Bockrollen Ø 125 mm, Lenkrollen bremsbar
  - praktisch durch ergonomische Haltegriffe und zusätzlicher Stauraum durch Ablagefläche unten
  - Lieferung erfolgt unmontiert, Sichtlagerkästen und Halterungen sind in separater Umverpackung
  - Traglast bis zu 120 kg (bei gleichmässiger Belastung)
- modèle en métal solidement vissé, revêtu par poudre, couleur gris clair (RAL 7035)
- polyvalent et utilisable des deux côtés ainsi que modifiable en hauteur grâce à sa structure modulaire
- roues en caoutchouc plein, faciles à manœuvrer grâce aux grandes roues pivotantes 2x roues pivotantes et 2 roues fixes Ø 125 mm, roues pivotantes avec frein
- pratique grâce aux poignées ergonomiques et espace de rangement supplémentaire grâce à la surface de rangement en bas
- livraison non montée, bacs à bec et supports sont dans un suremballage séparé
- charge admissible jusqu'à 120 kg (en cas de charge uniforme)



Mod.-Version	Rollwagen mit 4 Lochplatten Chariot avec 4 plaques perforées	Rollwagen mit 6 Lochplatten Chariot avec 6 plaques perforées
<b>Art.-Nr. #</b>	<b>19750</b>	<b>19760</b>
<b>Lochplatten Plaques perforées</b>	4 Stück pièces	6 Stück pièces
<b>Griffe Poignées</b>	1 Stück (beidseitig montierbar) 1 pièce (peut être montée des deux côtés)	2 Stück pièces
<b>Gesamtmass Dimension totale</b>	B/L 1060 x T/P 730 x H/H 1260 mm	B 1080 x T 730 x H 1710 mm
<b>Gewicht Poids</b>	ca. env. 44 kg	ca. env. 60 kg
<b>exkl. / inkl. MwSt.</b>	CHF 655.00 / 708.06	CHF 865.00 / 935.07

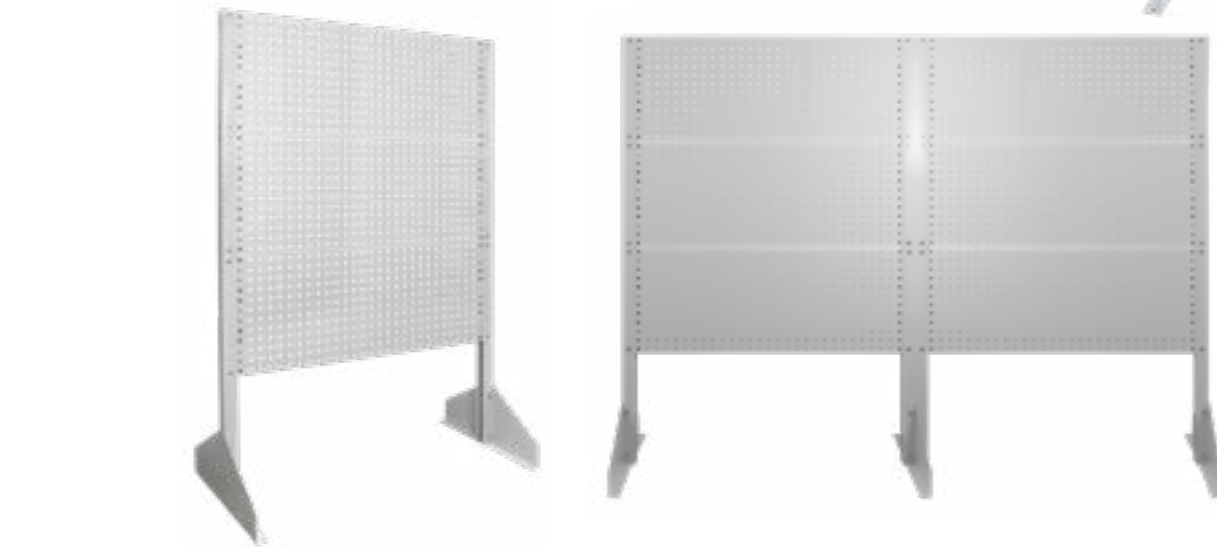
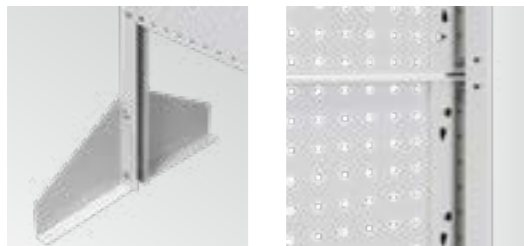
Mod.-Version	Rollwagen mit 4 Schlitzplatten + 72 Sichtlagerkästen Chariot avec 4 plateaux à fentes + 72 bacs à bec
<b>Art.-Nr. #</b>	<b>19755</b>
<b>Lochplatten Plaques perforées</b>	4 Stück + 72 Stück Sichtlagerkästen in Grössen 1, 2, 3, 4 4 pièces + 72 pièces bacs à bec en tailles 1, 2, 3, 4
<b>Griffe Poignées</b>	1 Stück (beidseitig montierbar) 1 pièce (peut être montée des deux côtés)
<b>Gesamtmass Dimension totale</b>	B 1060 x T 730 x H 1260 mm
<b>Gewicht Poids</b>	ca. env. 58 kg
<b>exkl. / inkl. MwSt.</b>	CHF 810.00 / 875.61



## Freistehende Lochwand Paroi perforée indépendante

- ✓ zur Werkzeuglagerung und Raumteilung
- ✓ pour le stockage des outils et le partage de l'espace

- Komplettlochwand, Stahlblech, mehrfach abgekantet
- pulverbeschichtet, Werkzeugwand + Lochwand Farbe: Lichtgrau (RAL 7035)
- Montage in Reihe und im Winkel von 90° möglich
- nach Bedarf ein- oder doppelseitig mit Lochwänden bestückbar
- erhöhte Standsicherheit durch Verschrauben am Boden
- Tiefe der Lochwand 15 mm
- *Panneau perforé complet, tôle d'acier, plié plusieurs fois*
- *revêtement par poudre, paroi à outils + paroi perforée*
- *Couleur: gris clair (RAL 7035)*
- *montage en ligne et en angle de 90° possible*
- *selon les besoins, possibilité d'équiper un ou deux côtés avec des parois perforées*
- *stabilité accrue grâce au vissage au sol*
- *profondeur de la paroi perforée 15 mm*

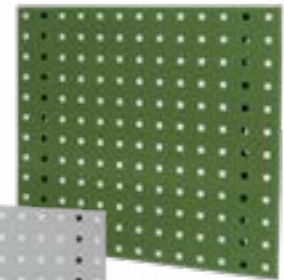
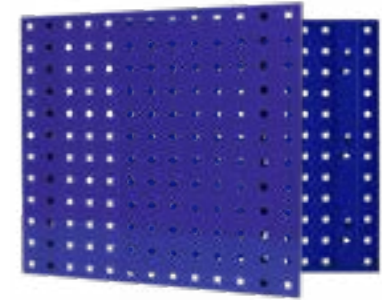


Mod.-Version	Freistehende Lochwand – Grundmodul Paroi perforée indépendante – module de base	Freistehende Lochwand mit Erweiterungsmodul Paroi perforée indépendante avec module d'extension
<b>Art.-Nr. #</b>	<b>19763</b>	<b>19766</b>
<b>Lochplatten Plaques perforées</b>	3 Stück pièces (B/L 1177 x H/H 456 mm)	6 Stück pièces (B/L 1177 x H/H 456 mm)
<b>Säulen Piliers</b>	2 Stück pièces	4 Stück pièces
<b>Fusspaare Paires de pieds</b>	2 Paare paires	3 Paare paires
<b>Gesamtmass Dimension totale</b>	B/L 1200 x T/P 640 x H/H 1845 mm	B/L 2400 x T/P 640 x H/H 1845 mm
<b>Gewicht Poids</b>	24,5 kg	47 kg
<b>exkl. / inkl. MwSt.</b>	CHF 387.00 / 418.35	CHF 749.00 / 809.67

! Werkzeug, Kleinteile und Schütten in der Abbildung dienen zu Demonstrationszwecken und sind nicht im Lieferumfang enthalten.  
L'outillage, les petites pièces et les bacs de l'illustration servent à des fins de démonstration et ne sont pas inclus dans la livraison.

## Lochplatten Panneaux perforés

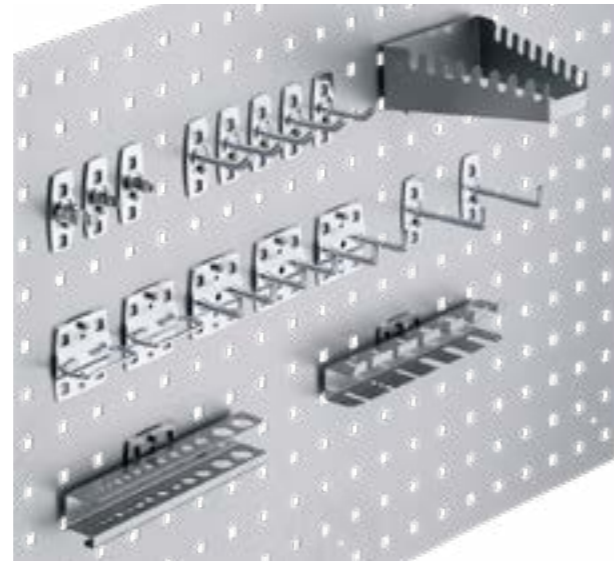
- Lochplatten sind ideale Ergänzungen für die Werkstatt
- 1 mm starkes Stahlblech, mehrfach abgekantet und versteift
- kratz- und stossfeste Oberfläche durch hochwertige Pulverbeschichtung in den abgebildeten und gemäss Tabelle genannten Standardfarben
- Versteifungen an den Lochplattenrückseiten gewährleisten hohe Belastbarkeit
- 10 x 10 mm Lochung, 38 mm Lochabstand
- *Les plaques perforées sont des compléments idéaux pour l'atelier*
- *tôle d'acier de 1 mm d'épaisseur, pliée et raidie plusieurs fois*
- *surface résistante aux rayures et aux chocs grâce à un revêtement par poudre de haute qualité dans les couleurs standard illustrées et mentionnées dans le tableau*
- *des renforts à l'arrière des plaques perforées garantissent une grande capacité de charge*
- *perforation de 10 x 10 mm, distance entre les trous de 38 mm*



LoCHFlatte Panneau perforé Mod.-Version	Enzianblau Bleu gentiane ! (RAL 5010)	Lichtblau Bleu clair (RAL 5012)	Lichtgrau Gris clair (RAL 7035)	Resedagrün Vert réséda (RAL 6011)	Verkehrsröt Rouge trafic (RAL 3020)	Anthrazitgrau Gris anthracite (RAL 7016)
<b>Art.-Nr. #</b>	<b>23526</b>	<b>23096</b>	<b>23001</b>	<b>23006</b>	<b>23031</b>	<b>23091</b>
<b>Mass + Gewicht Dimension + poids</b>	B 493 x H 456 mm, 2,5 kg					
<b>exkl. / inkl. MwSt.</b>	CHF 63.00 / 68.10					
<b>Art.-Nr. #</b>	<b>23527</b>	<b>23097</b>	<b>23002</b>	<b>23007</b>	<b>23032</b>	<b>23092</b>
<b>Mass + Gewicht Dimension + poids</b>	B 987 x H 456 mm, 4,5 kg					
<b>exkl. / inkl. MwSt.</b>	CHF 79.00 / 85.40					
<b>Art.-Nr. #</b>	<b>23528</b>	<b>23098</b>	<b>23003</b>	<b>23008</b>	<b>23033</b>	<b>23093</b>
<b>Mass + Gewicht Dimension + poids</b>	B 1177 x H 456 mm, 5,5 kg					
<b>exkl. / inkl. MwSt.</b>	CHF 92.00 / 99.45					
<b>Art.-Nr. #</b>	<b>23529</b>	<b>23099</b>	<b>23004</b>	<b>23009</b>	<b>23034</b>	<b>23094</b>
<b>Mass + Gewicht Dimension + poids</b>	B 1482 x H 456 mm, 7 kg					
<b>exkl. / inkl. MwSt.</b>	CHF 95.00 / 102.70					
<b>Art.-Nr. #</b>	<b>23530</b>	<b>23100</b>	<b>23005</b>	<b>23010</b>	<b>23035</b>	<b>23095</b>
<b>Mass + Gewicht Dimension + poids</b>	B 1975 x H 456 mm, 9,5 kg					
<b>exkl. / inkl. MwSt.</b>	CHF 135.00 / 145.94					

## Werkzeughalter für Lochplatten Porte-outils pour plaques perforées

- alle Einzelwerkzeughalter komplett pulverbeschichtet, Haken-Ø 6 mm, in Weissaluminium (RAL 9006)
  - einzelne Werkzeughalter oder auch 18- und 28-teiliges Hakensets erhältlich – für ihr ganz individuelles Ordnungssystem
  - Werkzeughalter werden einfach in die Lochplatte eingehängt und mit einer Schraube fixiert
  - die Anordnung der einzelnen Halter kann an der separat zu erwerbenden Lochwand problemlos verändert werden
- tous les porte-outils individuels sont entièrement revêtus par poudre, Ø du crochet 6 mm, en aluminium blanc (RAL 9006)
- supports d'outils individuels ou sets de crochets de 18 et 28 pièces disponibles – pour un système de rangement entièrement personnalisé
  - les supports d'outils sont simplement accrochés dans la plaque perforée et fixés à l'aide d'une vis
  - la disposition des différents supports peut être modifiée sans problème sur le panneau perforé, à acheter séparément



Mod.-Version	Werkzeughaken, gerader Dorn Crochet, à tige droite	Werkzeughaken doppelt, gerader Dorn Crochet double, à tiges droites	Werkzeughaken, kurzes schräges Hakenende Crochet, incliné	Werkzeughaken, langes schräges Hakenende Crochet, incliné pour inserts
<b>Art.-Nr. #</b>	<b>82820</b>	<b>82841</b>	<b>82821</b>	<b>82836</b>
<b>Mass Dimension</b>	L 50 mm, Ø 6 mm	L 50 mm, Ø 6 mm	L 50 mm, Ø 6 mm	L1 15 mm, L2 40 mm, Ø 6 mm
<b>Gewicht Poids</b>	34 g	74 g	34 g	34 g
<b>exkl. / inkl. MwSt.</b>	CHF 2.40 / 2.59	CHF 4.40 / 4.76	CHF 2.90 / 3.13	CHF 2.90 / 3.13
<b>Art.-Nr. #</b>	<b>82834</b>	<b>82842</b>	<b>82828</b>	
<b>Mass Dimension</b>	L 100 mm, Ø 6 mm	L 100 mm, Ø 6 mm	L 100 mm, Ø 6 mm	
<b>Gewicht Poids</b>	46 g	98 g	46 g	
<b>exkl. / inkl. MwSt.</b>	CHF 2.80 / 3.03	CHF 5.10 / 5.51	CHF 3.30 / 3.57	
<b>Art.-Nr. #</b>	<b>82835</b>	<b>82843</b>	<b>82829</b>	
<b>Mass Dimension</b>	L 150 mm, Ø 6 mm	L 150 mm, Ø 6 mm	L 150 mm, Ø 6 mm	
<b>Gewicht Poids</b>	56 g	118 g	56 g	
<b>exkl. / inkl. MwSt.</b>	CHF 3.00 / 3.24	CHF 5.50 / 5.95	CHF 3.40 / 3.68	
<b>Art.-Nr. #</b>			<b>82830</b>	
<b>Mass Dimension</b>			L 200 mm, Ø 6 mm	
<b>Gewicht Poids</b>			66 g	
<b>exkl. / inkl. MwSt.</b>			CHF 3.70 / 4.00	



Mod.-Version	Werkzeughaken, senkrechtes Hakenende Crochet, étroit coudé à angle droit	Werkzeughaken doppelt Crochet double	Werkzeughalter, 3-fach Support à 3 branches	Werkzeughalter, 6-fach Support à 6 branches
<b>Art.-Nr. #</b>	<b>82831</b>	<b>82837</b>	<b>82873</b>	<b>82874</b>
<b>Mass Dimension</b>	L 35 mm, Ø 6 mm	L 35 mm, Ø 6 mm	B/L x L/L 45x150 mm, Ø 6 mm	B/L x L/L 240x140 mm, Ø 6 mm
<b>Gewicht Poids</b>	34 g	76 g	170 g	256 g
<b>exkl. / inkl. MwSt.</b>	CHF 2.90 / 3.13	CHF 4.80 / 5.19	CHF 12.40 / 13.40	CHF 25.80 / 27.89
<b>Art.-Nr. #</b>	<b>82832</b>	<b>82838</b>		
<b>Mass Dimension</b>	L 70 mm, Ø 6 mm	L 50 mm, Ø 6 mm		
<b>Gewicht Poids</b>	46 g	80 g		
<b>exkl. / inkl. MwSt.</b>	CHF 3.10 / 3.35	CHF 5.20 / 5.62		
<b>Art.-Nr. #</b>	<b>82833</b>	<b>82839</b>		
<b>Mass Dimension</b>	L 135 mm, Ø 6 mm	L 75 mm, Ø 6 mm		
<b>Gewicht Poids</b>	56 g	90 g		
<b>exkl. / inkl. MwSt.</b>	CHF 3.40 / 3.68	CHF 5.40 / 5.84		
<b>Art.-Nr. #</b>		<b>82840</b>		
<b>Mass Dimension</b>		L 150 mm, Ø 6 mm		
<b>Gewicht Poids</b>		98 g		
<b>exkl. / inkl. MwSt.</b>		CHF 6.90 / 7.46		



Mod.-Version	Werkzeugklemme, einfach Pince pour outil, simple	Werkzeugklemme, doppelt Pince pour outil, double	Werkzeugklemme, grosse Grundplatte Pince pour outil, large plaque de base	Rundhalter Support fermé long
<b>Art.-Nr. #</b>	<b>82847</b>	<b>82851</b>	<b>82844</b>	<b>82869</b>
<b>Mass Dimension</b>	Ø 6 mm	Ø 6 mm	Ø 25 mm	B/L x L/L 27 x 65 mm
<b>Gewicht Poids</b>	24 g	54 g	58 g	68 g
<b>exkl. / inkl. MwSt.</b>	CHF 3.50 / 3.78	CHF 5.80 / 6.27	CHF 6.30 / 6.81	CHF 6.40 / 6.92
<b>Art.-Nr. #</b>	<b>82822</b>	<b>82852</b>	<b>82845</b>	
<b>Mass Dimension</b>	Ø 10 mm	Ø 10 mm	Ø 28 mm	
<b>Gewicht Poids</b>	25 g	54 g	60 g	
<b>exkl. / inkl. MwSt.</b>	CHF 3.60 / 3.89	CHF 6.00 / 6.49	CHF 7.10 / 7.68	
<b>Art.-Nr. #</b>	<b>82848</b>	<b>82853</b>	<b>82846</b>	
<b>Mass Dimension</b>	Ø 13 mm	Ø 13 mm	Ø 32mm	
<b>Gewicht Poids</b>	26 g	58 g	64 g	
<b>exkl. / inkl. MwSt.</b>	CHF 3.70 / 4.00	CHF 6.30 / 6.81	CHF 7.80 / 8.43	
<b>Art.-Nr. #</b>	<b>82849</b>	<b>82854</b>		
<b>Mass Dimension</b>	Ø 16 mm	Ø 16 mm		
<b>Gewicht Poids</b>	27 g	58 g		
<b>exkl. / inkl. MwSt.</b>	CHF 3.90 / 4.22	CHF 6.60 / 7.13		
<b>Art.-Nr. #</b>	<b>82823</b>	<b>82855</b>		
<b>Mass Dimension</b>	Ø 19 mm	Ø 19 mm		
<b>Gewicht Poids</b>	28 g	60 g		
<b>exkl. / inkl. MwSt.</b>	CHF 3.90 / 4.22	CHF 6.50 / 7.03		





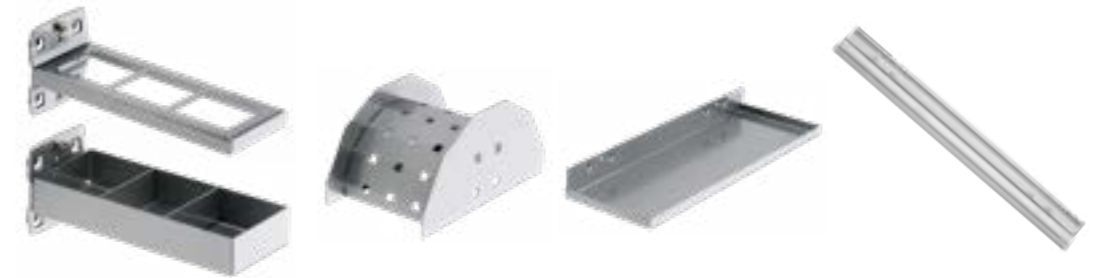
Mod.-Version	Maschinenhalter Support circulaire	Zangenhalter Support de pinces	Rohrhalter Support pour tubes	Sägenhalter Support pour scies
<b>Art.-Nr. #</b>	<b>82875</b>	<b>82870</b>	<b>82882</b>	<b>82878</b>
<b>Mass Dimension</b>	Ø 40 mm	B/L x T/P 35 x 20 mm	B/L 35 mm, Ø 60 mm	T/P x H/H 80 x 52 mm
<b>Gewicht Poids</b>	68 g	62 g	114 g	86 g
<b>exkl. / inkl. MwSt.</b>	CHF 10.40 / 11.24	CHF 5.30 / 5.73	CHF 16.00 / 17.30	CHF 29.00 / 31.35
<b>Art.-Nr. #</b>	<b>82876</b>	<b>82871</b>	<b>82883</b>	
<b>Mass Dimension</b>	Ø 60 mm	B/L x T/P 55 x 20 mm	B/L 35 mm, Ø 100 mm	! Für 4 Sägen. Bitte paarweise bestellen! Pour 4 scies, à commander par deux!
<b>Gewicht Poids</b>	72 g	66 g	156 g	
<b>exkl. / inkl. MwSt.</b>	CHF 11.40 / 12.32	CHF 5.30 / 5.73	CHF 16.20 / 17.51	
<b>Art.-Nr. #</b>	<b>82877</b>	<b>82872</b>		
<b>Mass Dimension</b>	Ø 80 mm	B/L x T/P 75 x 20 mm		
<b>Gewicht Poids</b>	80 g	68 g		
<b>exkl. / inkl. MwSt.</b>	CHF 12.50 / 13.51	CHF 5.30 / 5.73		



Mod.-Version	Grundplatte Support de base	Schraubendreherhalter, für 8 Schlüssel Support pour clés plates, pour 8 clés	Schraubendreherhalter, für 10 Schlüssel Support pour clés plates, pour 10 clés	Schraubendreherhalter Support pour tournevis
<b>Art.-Nr. #</b>	<b>82856</b>	<b>82824</b>	<b>82825</b>	<b>82886</b>
<b>Mass Dimension</b>	Klein étroite	T/P x B/L 137 x 124 mm	T/P x B/L 227 x 57-147 mm	Für 6 Teile pour 6 outils B/L x T/P 200 x 30 mm
<b>Gewicht Poids</b>	20 g	220 g	480 g	200 g
<b>exkl. / inkl. MwSt.</b>	CHF 1.90 / 2.05	CHF 24.10 / 26.05	CHF 25.70 / 27.78	CHF 19.00 / 20.54
<b>Art.-Nr. #</b>	<b>82857</b>			<b>82887</b>
<b>Mass Dimension</b>	Gross large			Für 12 Teile pour 12 outils B/L x T/P 390 x 30 mm
<b>Gewicht Poids</b>	40 g			400 g
<b>exkl. / inkl. MwSt.</b>	CHF 2.50 / 2.70			CHF 28.70 / 31.02



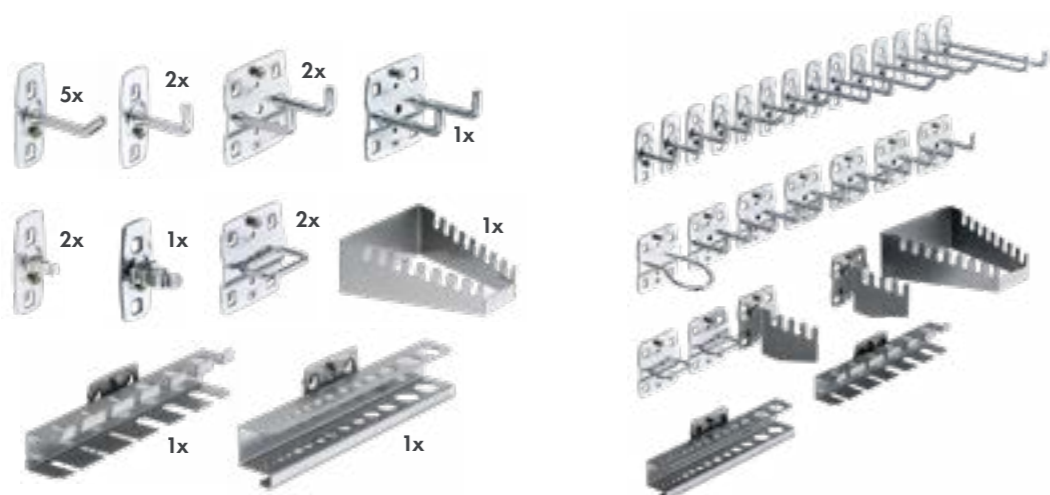
Mod.-Version	Bohrerhalter Support pour forets	Bithalter mit 7 Löchern Support pour cônes morses, pour 7 éléments	Innensechskanthalter Support pour clés hexagonales	Steckschlüsselhalter, mit 12 Löchern Support pour douilles, pour 12 éléments
<b>Art.-Nr. #</b>	<b>82888</b>	<b>82884</b>	<b>82885</b>	<b>82827</b>
<b>Mass Dimension</b>	B/L x T/P 200 x 28 mm mit 14 Löchern Ø je 2x 3,0- 4,2- 6,5- 7,5- 8,5- 16,5 mm je 1x 10,5- 12,5 mm avec 14 trous, diamètre: 2 de cha- que: 3,0 4,2 6,5 7,5 8,5 16,5 mm, 1 de chaque: 10,5-12,5 mm	B/L x H/H 150 x 35 mm	B 200 mm, Ø 73 mm	B 390 mm, Ø 30 mm
<b>Gewicht Poids</b>	200 g	200 g	300 g	500 g
<b>exkl. / inkl. MwSt.</b>	CHF 20.20 / 21.84	CHF 18.80 / 20.32	CHF 19.50 / 21.08	CHF 30.80 / 33.29
<b>Art.-Nr. #</b>	<b>82889</b>			
<b>Mass Dimension</b>	B/L x T/P 390 x 28 mm mit 28 Löchern Ø je 4x 3,2- 4,2- 6,5- 7,5- 8,5- 16,5 mm, je 2x 10,5-12,5 mm avec 28 trous, diamètre: 4 de chaque: 3,2 4,2 6,5 7,5 8,5 16,5 mm, 2 de chaque: 10,5-12,5 mm			
<b>Gewicht Poids</b>	400 g			
<b>exkl. / inkl. MwSt.</b>	CHF 28.50 / 30.81			



Mod.-Version	Kombinationshalter, 2-teilig Support combiné, en 2 éléments	Schlauchhalter Support de tuyau	Ablageplatte Tablette	Trägerschiene Rail d'accrochage
<b>Art.-Nr. #</b>	<b>82858</b>	<b>82864</b>	<b>82862</b>	<b>82893</b>
<b>Mass Dimension</b>	B/L x L/L 55 x 150 mm	B/L x T/P 230 x 125 mm	B/L x T/P 350 x 125 mm	H/H x B/L 495 x 60 mm
<b>Gewicht Poids</b>	400 g	600 g	600 g	418 g
<b>exkl. / inkl. MwSt.</b>	CHF 40.70 / 44.00	CHF 47.30 / 51.13	CHF 23.20 / 25.08	CHF 22.90 / 24.75
<b>Art.-Nr. #</b>			<b>82863</b>	
<b>Mass Dimension</b>			B/L x T/P 445 x 150 mm	
<b>Gewicht Poids</b>			900 g	
<b>exkl. / inkl. MwSt.</b>			CHF 28.60 / 30.92	



Mod.-Version	Spraydosenshalter, einfach Support pour sprays, simple	Spraydosenshalter, 3-fach Support pour sprays, triple	Ablagefach Rangement	Ablageschale Bac de rangement
<b>Art.-Nr. #</b>	<b>82859</b>	<b>82860</b>	<b>82891</b>	<b>82892</b>
<b>Mass Dimension</b>	B/L 100 mm, Ø 70 mm	B/L 300 mm, Ø 70 mm	L/L 320x B/L 100 x T/P 90 mm	L/L 320x B/L 150 x T/P 50 mm
<b>Gewicht Poids</b>	200 g	600 g	1260 g	1140 g
<b>exkl. / inkl. MwSt.</b>	CHF 18.80 / 20.32	CHF 34.50 / 37.29	CHF 59.40 / 64.21	CHF 58.40 / 63.13



Mod.-Version	Hakensortiment, 18-teilig Jeu de crochets, 18 pièces	Hakensortiment, 28-teilig Jeu de crochets, 28 pièces
<b>Art.-Nr. #</b>	<b>82867</b>	<b>82868</b>
<b>Inhalt Contenu</b>	<ul style="list-style-type: none"> <li>- 5 Stk. Werkzeughalter, kurzes schräges Hakenende, Art. Nr. # 82821, L= 50 mm</li> <li>- Werkzeughalter, senkrechtes Hakenende, 2 Stk. Art. Nr. # 82832, L= 70 mm</li> <li>- Werkzeughalter, doppeltes senkrechtes Hakenende: 2 Stk. Art. Nr. # 82837, L= 35 mm, 1 Stk. Art. Nr. # 82838, L= 50 mm</li> <li>- Werkzeugklemme einfach: 2 Stk. Art. Nr. # 82822, Ø 10 mm, 1 Stk. Art. Nr. # 82848, Ø 13 mm</li> <li>- 2 Stk. Zangenhalter, Art. Nr. # 82871, B= 55 mm</li> <li>- 1 Stk. Schraubenschlüsselhalter, 8-fach, Art. Nr. # 82824</li> <li>- 1 Stk. Schraubendreherhalter, 6-fach, Art. Nr. # 82886</li> <li>- 1 Stk. Bohrerhalter, 14-fach, Art. Nr. # 82888</li> <li>- 5 pcs. Crochets à extrémité biaisée, Art. Nr. # 82821, L= 50 mm</li> <li>- Crochet à extrémité verticale, étroit, coudé à angle droit, 2 pcs. Art. Nr. # 82832, L= 70 mm</li> <li>- Crochets à double extrémité verticale: 2 pcs. Art. Nr. # 82837, L= 35 mm, 1 pc. Art. Nr. # 82838, L= 50 mm</li> <li>- Pince pour outil, simple 2 pcs. Art. Nr. # 82822, Ø 10 mm, 1 pc. Art. Nr. # 82848, Ø 13 mm</li> <li>- 2 pcs. Support fermé large, Art. Nr. # 82871, L= 55 mm</li> <li>- 1 pc. Support pour 8 clés plates, Art. Nr. # 82824</li> <li>- 1 pc. Porte-outils pour 6 outils, Art. Nr. # 82886</li> <li>- 1 pc. Support pour 14 forets, Art. Nr. # 82888</li> </ul>	<ul style="list-style-type: none"> <li>- Werkzeughalter, schräges Hakenende: 3 Stk. Art. Nr. # 82821, L= 50 mm, 3 Stk. Art. Nr. # 82828, L= 100 mm</li> <li>- Werkzeughalter, senkrechtes Hakenende: 4 Stk. Art. Nr. # 82831, L= 35 mm, 2 Stk. Art. Nr. # 82832, L= 70 mm, 2 Stk. Art. Nr. # 82833, L= 135 mm</li> <li>- Werkzeughalter, doppeltes senkrechtes Hakenende, 6 Stk. Art. Nr. # 82837, L= 35 mm</li> <li>- 1 Stk. Maschinenhalter, Art. Nr. # 82875, Ø 40 mm</li> <li>- 2 Stk. Zangenhalter, Art. Nr. # 82870, B= 35 mm</li> <li>- 1 Stk. Schraubenschlüsselhalter 8-fach, Art. Nr. # 82824</li> <li>- 1 Stk. Schraubendreherhalter 6-fach, Art. Nr. # 82886</li> <li>- 1 Stk. Bohrerhalter 14-fach, Art. Nr. # 82888</li> <li>- 2 Stk. Sägehalter, Art. Nr. # 82878</li> <li>- Crochets à extrémité biaisée: 3 pcs. Art. Nr. # 82821, L= 50 mm, 3 pcs. Art. Nr. # 82828, L= 100 mm</li> <li>- Crochets à extrémité verticale: 4 pcs. Art. Nr. # 82831, L= 35 mm, 2 pcs. Art. Nr. # 82832, L= 70 mm, 2 pcs. Art. Nr. # 82833, L= 135 mm</li> <li>- Crochets à double extrémité verticale, 6 pcs. Art. Nr. # 82837, L= 35 mm</li> <li>- 1 pc. Support circulaire, Art. Nr. # 82875, Ø 40 mm</li> <li>- 2 pcs. Support fermé large, Art. Nr. # 82870, L= 5 mm</li> <li>- 1 pc. Support pour 8 clés plates, Art. Nr. # 82824</li> <li>- 1 pc. porte-outils pour 6 outils, Art. Nr. # 82886</li> <li>- 1 pc. Support pour 14 forets, Art. Nr. # 82888</li> <li>- 2 pcs. Support pour scies, Art. Nr. # 82878</li> </ul>
<b>Gewicht Poids</b>	1400 g	2000 g
<b>exkl. / inkl. MwSt.</b>	CHF 115.00 / 124.32	CHF 170.00 / 183.77

## Koffer & Organizer Valises et organisateurs

### STAHLBLECHKÄSTEN BACS EN TÔLE D'ACIER

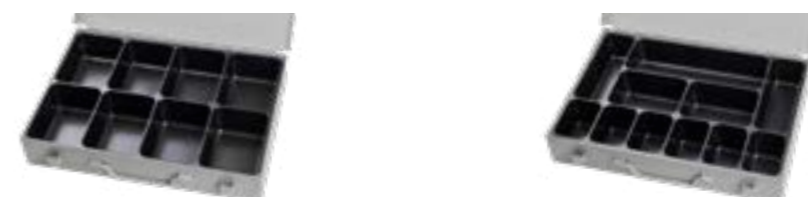
- robuste Kassetten aus Metall in handlicher Kofferform mit stabilem Stahlgriff
  - in drei verschiedenen Farben und mit acht unterschiedlichen Einlagen erhältlich
  - Stahlblech, pulverbeschichtet, schlag- und kratzfest lackiert
  - 2 Spannverschlüsse, Deckel mit Scharnierband befestigt, Leergewicht 1,2 kg
  - Masse: B 330 x T 230 x H 50 mm (gesamt) B 325 x T 225 x H 45 mm (innen)
  - nicht kompatibel mit Sortimo, Bott, Fami usw.
- cassettes robustes en métal en forme de valise pratique avec une poignée stable en acier
- disponibles en trois couleurs différentes et avec huit inserts différents
- tôle d'acier, revêtement par poudre, peinture résistante aux chocs et aux rayures
- 2 fermetures à serrage, couvercle fixé par une bande à charnières, poids à vide 1,2 kg
- dimensions : L 330 x P 230 x H 50 mm (total) L 325 x P 225 x H 45 mm (intérieur)
- non compatible avec Sortimo, Bott, Fami, etc.



Mod.-Version	Stahlblechkasten/Leerkassette Caisse en tôle d'acier/cassette vide		
	Himmelblau Bleu ciel (RAL 5015)	Lichtgrau Gris clair (RAL 7035)	Verkehrsrot Rouge trafic (RAL 3020)
<b>Art.-Nr. #</b>	<b>88500</b>	<b>88505</b>	<b>88504</b>
<b>Einteilung Répartition</b>	leer vide		
<b>exkl. / inkl. MwSt.</b>	CHF 22.00 / 23.78		



Mod.-Version	Stahlblechkasten mit 6 Fächern [Fachmix] Caisse en tôle d'acier avec 6 compartiments (Mélange de matières)			Stahlblechkasten mit 6 Fächern [gleichlang] Caisse en tôle d'acier avec 6 compartiments (de même longueur)		
	Himmelblau Bleu ciel	Lichtgrau Gris clair	Verkehrsrot Rouge trafic	Himmelblau Bleu ciel	Lichtgrau Gris clair	Verkehrsrot Rouge trafic
<b>Art.-Nr. #</b>	<b>88600</b>	<b>88608</b>	<b>88616</b>	<b>88601</b>	<b>88609</b>	<b>88617</b>
<b>Einteilung Répartition</b>	Kasten inkl. 6-fach eingeteiltem Einleger mit verschiedenen Fachgrößen Caisse, y compris insert à 6 compartiments avec différentes tailles de casiers			Kasten inkl. 6-fach eingeteiltem Einleger mit gleichlangen Fächern Caisse, y compris insert à 6 compartiments avec compartiments de même longueur		
<b>exkl. / inkl. MwSt.</b>	CHF 24.00 / 25.94			CHF 24.00 / 25.94		



Mod.-Version	Stahlblechkasten mit 8 Fächern Caisse en tôle d'acier avec 8 compartiments			Stahlblechkasten mit 11 Fächern Caisse en tôle d'acier avec 11 compartiments		
	Himmelblau Bleu ciel	Lichtgrau Gris clair	Verkehrsrot Rouge trafic	Himmelblau Bleu ciel	Lichtgrau Gris clair	Verkehrsrot Rouge trafic
<b>Art.-Nr. #</b>	<b>88602</b>	<b>88610</b>	<b>88618</b>	<b>88603</b>	<b>88611</b>	<b>88619</b>
<b>Einteilung Répartition</b>	Kasten inkl. 8-fach eingeteiltem Einleger mit gleichlangen Fächern Caisse, y compris insert à 8 compartiments avec compartiments de même longueur			Kasten inkl. 11-fach eingeteiltem Einleger mit verschiedenen Fachgrößen Caisse, y compris insert à 11 compartiments avec différentes tailles de casiers		
<b>exkl. / inkl. MwSt.</b>	CHF 24.00 / 25.94			CHF 24.00 / 25.94		



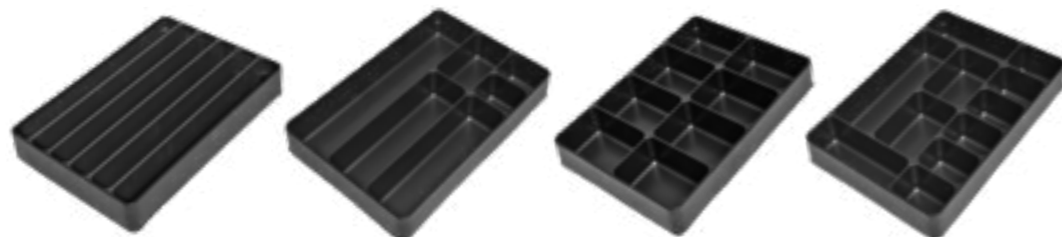
Mod.-Version	Stahlblechkasten mit 12 Fächern <i>Caisse en tôle d'acier avec 12 compartiments</i>			Stahlblechkasten mit 18 Fächern <i>Caisse en tôle d'acier avec 18 compartiments</i>		
	<input checked="" type="checkbox"/> Himmelblau Bleu ciel	<input type="checkbox"/> Lichtgrau Gris clair	<input type="checkbox"/> Verkehrsrot Rouge trafic	<input checked="" type="checkbox"/> Himmelblau Bleu ciel	<input type="checkbox"/> Lichtgrau Gris clair	<input type="checkbox"/> Verkehrsrot Rouge trafic
Art.-Nr. #	88604	88612	88620	88605	88613	88621
Einteilung Répartition	Kasten inkl. 12-fach eingeteiltem Einleger mit gleichlangen Fächern <i>Caisse, y compris insert à 12 compartiments avec compartiments de même longueur</i>			Kasten inkl. 18-fach eingeteiltem Einleger mit gleichlangen Fächern <i>Caisse, y compris insert à 18 compartiments avec compartiments de même longueur</i>		
exkl. / inkl. MwSt.	CHF 24.00 / 25.94			CHF 24.00 / 25.94		



Mod.-Version	Stahlblechkasten mit 20 Fächern <i>Caisse en tôle d'acier avec 20 compartiments</i>			Stahlblechkasten mit 24 Fächern <i>Caisse en tôle d'acier avec 24 compartiments</i>		
	<input checked="" type="checkbox"/> Himmelblau Bleu ciel	<input type="checkbox"/> Lichtgrau Gris clair	<input type="checkbox"/> Verkehrsrot Rouge trafic	<input checked="" type="checkbox"/> Himmelblau Bleu ciel	<input type="checkbox"/> Lichtgrau Gris clair	<input type="checkbox"/> Verkehrsrot Rouge trafic
Art.-Nr. #	88606	88614	88622	88607	88615	88623
Einteilung Répartition	Kasten inkl. 20-fach eingeteiltem Einleger mit jeweils 2x 10 gleichlangen Fächern <i>Caisse, y compris insert à 20 compartiments avec 2x 10 compartiments de même longueur chacun</i>			Kasten inkl. 24-fach eingeteiltem Einleger mit gleichlangen Fächern <i>Caisse, y compris insert à 24 compartiments avec compartiments de même longueur</i>		
exkl. / inkl. MwSt.	CHF 24.00 / 25.94			CHF 24.00 / 25.94		

### FACHEINTEILER FÜR STAHLBLECHKÄSTEN SÉPARATEUR POUR BACS EN TÔLE D'ACIER

- aus ABS Kunststoff, schwarz
- Gesamtmasse B 320 x T 220 x H 45 mm
- en plastique ABS, noir
- dimensions totales L 320 x P 220 x H 45 mm



Zubehör Accessoires	Facheinteiler einzeln als Ersatz oder zum Nachrüsten <i>Séparateurs individuels de rechange</i>			
	6 Fächer (gleichlang) 6 compartiments (de même longueur)	6 Fächer (Fachmix) 6 compartiments (mélange de matières)	8 Fächer 8 compartiments	11 Fächer 11 compartiments
Art.-Nr. #	88517	88580	88587	88581
Fachmasse Dimensions des compartiments	- 1x L/L 310 x B/L 70 mm - 2x L/L 205 x B/L 60 mm - 1x L/L 95 x B/L 60 mm - 2x L/L 60 x B/L 45 mm	L/L 305 x B/L 30 mm	L/L 105 x B/L 50 mm	- 1x L/L 210 x B/L 70 mm - 2x L/L 100 x B/L 70 mm - 2x L/L 140 x B/L 45 mm - 6x L/L 65 x B/L 55 mm
exkl. / inkl. MwSt.	CHF 2.50 / 2.70			



Zubehör Accessoires	Facheinteiler einzeln als Ersatz oder zum Nachrüsten <i>Séparateurs individuels de rechange</i>			
	12 Fächer 12 compartiments	18 Fächer 18 compartiments	20 Fächer 20 compartiments	24 Fächer 24 compartiments
Art.-Nr. #	88582	88583	88588	88509
Fachmasse Dimensions des compartiments	12x L/L 100 x B/L 50 mm	18x L/L 70 x B/L 50 mm	- jeweils 2x L/L 155/145/ 130/120/110/94/85/ 75/60/50 - B/L 25 mm	L/L 52 x B/L 52 mm
exkl. / inkl. MwSt.	CHF 2.50 / 2.70			

### SORTIMENTSCHIFFER COFFRETS D'ASSORTIMENT

- hochwertig verarbeitet aus Qualitätsstahlblech, pulverbeschichtet, Farbe Verkehrsrot (RAL 3020)
- mit dichtschiessendem Deckel und zwei grossen Spannbugelverschlüssen
- zusätzliche Deckelsicherung gegen unbeabsichtigtes Öffnen, stabiler Metallgriff, klappbar
- mit eingeklebtem Schaumstoff im Deckel (Presspolsterung)
- farbige herausnehmbare Kunststoffeinsätze, Siebdruck mit Inhaltsangabe
- nicht kompatibel mit Sortimo, Bott, Fami usw.



- finition haut de gamme en tôle d'acier de qualité, revêtement par poudre, couleur rouge trafic (RAL 3020)
- avec couvercle à fermeture étanche et deux grandes fermetures à étrier de serrage
- sécurité supplémentaire du couvercle contre une ouverture involontaire, poignée métallique stable, rabattable
- avec mousse collée dans le couvercle (rembourrage pressé)
- inserts amovibles en plastique de couleur, sérigraphie avec indication du contenu
- non compatible avec Sortimo, Bott, Fami, etc.



Mod.-Version	Sortimentschiff Typ SK1 Coffrets d'assortiment Typ SK1	Sortimentschiff Typ SK2 Coffrets d'assortiment Typ SK2	Sortimentschiff Typ SK3 Coffrets d'assortiment Typ SK3
Art.-Nr. #	88400	88401	88402
Einsätze + Masse	- 1x grün: B 162 x T 108 x H 61 mm - 2x blau: B 108 x T 108 x H 61 mm - 4x gelb: B 108 x T 54 x H 61 mm - 2x orange: B 54 x T 54 x H 61 mm  - 1x vert: L 162 x P 108 x H 61 mm - 2x bleu: L 108 x P 108 x H 61 mm - 4x jaune: L 108 x P 54 x H 61 mm - 2x orange: L 54 x P 54 x H 61 mm	- 2x grün: B 162 x T 108 x H 61 mm - 3x blau: B 108 x T 108 x H 61 mm - 6x gelb: B 108 x T 54 x H 61 mm - 12x orange: B 54 x T 54 x H 61 mm  - 2x vert: L 162 x P 108 x H 61 mm - 3x bleu: L 108 x P 108 x H 61 mm - 6x jaune: L 108 x P 54 x H 61 mm - 12x orange: L 54 x P 54 x H 61 mm	- 4x grün: B 162 x T 108 x H 61 mm - 6x blau: B 108 x T 108 x H 61 mm - 12x gelb: B 108 x T 54 x H 61 mm - 24x orange: B 54 x T 54 x H 61 mm  - 4x vert: L 162 x P 108 x H 61 mm - 6x bleu: L 108 x P 108 x H 61 mm - 12x jaune: L 108 x P 54 x H 61 mm - 24x orange: L 54 x P 54 x H 61 mm
Gesamtmasse	B/L 336 x T/P 236 x H/H 68 mm	B/L 437 x T/P 330 x H/H 68 mm	B/L 437 x T/P 330 x H/H 135 mm
Gewicht	2,0 kg	3,6 kg	5,7 kg
exkl. / inkl. MwSt.	CHF 45.00 / 48.65	CHF 49.00 / 52.97	CHF 84.00 / 90.80

# Sicherheit & Arbeitsschutz

## KANTENSCHUTZ-STREIFEN BANDES DE PROTECTION DES BORDS

- zum Schutz vor Stößen an Kanten und rechtwinkligen Ecken, entschärft und signalisiert Gefahrenstellen
  - verhindert Stossverletzungen und -schäden, wertvoll für Mensch und Maschinenpark
  - aus PU-Material (Polyurethanschaum), in Signalfarben Schwarz/Gelb
  - schnelle Montage an glatten staubfreien und gereinigten Flächen, weil selbstklebend
- pour la protection contre les chocs sur les arêtes et les coins à angle droit, désamorce et signale les zones dangereuses
  - empêche les blessures et les dommages dus aux chocs, précieux pour l'homme et le parc de machines
  - en matériau PU (mousse de polyuréthane), en couleurs de signalisation noir/jaune
  - montage rapide sur des surfaces lisses, nettoyées et exemptes de poussière, car autocollant



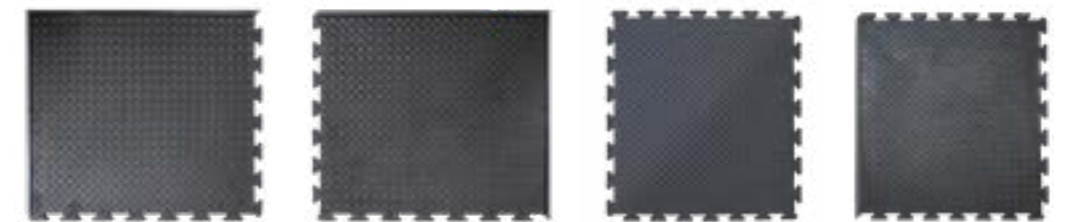
Mod.-Version	Kantenschutz-Streifen, Gelb/Schwarz, 1 m <i>Bande de protection des bords, jaune/noir, 1m</i>	
Art.-Nr. #	99106	
Ausführung Version	- flexibles PU-Material, schräg Schwarz/Gelb gestreift - Länge: 1000 mm, Schenkel: 40 x 40 mm, - Befestigung mittels 3M®-Fixierband	- matériau PU flexible, rayures obliques noir/jaune - Longueur: 1000 mm, branches: 40 x 40 mm, - fixation au moyen d'une bande de fixation 3M
Masse Dimensions	L 1000 x B 40 x H 40 mm L 1000 x L 40 x H 40 mm	
Gewicht Poids	0,35 kg	
exkl. / inkl. MwSt.	CHF 35.00 / 37.84	

## ARBEITSPLATZMATTEN TAPIS DE TRAVAIL

- für Bereiche, bei dem langes Stehen erforderlich ist, entlastet Wirbelsäule und Gelenke und ist zudem kälteisolierend
  - Naturkautschuk, luftgepolstert, antistatisch sowie elektrisch ableitendes, ermöglicht angenehmes und sicheres Arbeiten
  - hohe Stabilität und Härtegrad von ca. 55° Shore für problemlose Befahrbarkeit, abriebarm und lange Lebensdauer
  - Oberseite mit rutschhemmendem Diamant- bzw. Noppen-Profil, Unterseite Luftkissen, Gummi-Farbe schwarz
- pour les domaines où il est nécessaire de rester longtemps debout, soulage la colonne vertébrale et les articulations et isole également du froid
  - caoutchouc naturel, rembourré d'air, antistatique et conducteur d'électricité, permet un travail agréable et sûr
  - grande stabilité et dureté d'env. 55° Shore pour une praticabilité sans problème, une bonne résistance à l'usure et une longue durée de vie
  - face supérieure à profil diamanté ou à picots antidérapants, face inférieure à coussin d'air, couleur du caoutchouc : noir



Mod.-Version	Einzel-Arbeitsplatzmatte <i>Tapis pour poste travail individuel</i>	Endstück-Matte (für lange Fertigungsstrecken) <i>Tapis de travail, pièce d'extrémité (pour les longues lignes de production)</i>	Mittelstück-Matte (für lange Fertigungsstrecken) <i>Tapis de travail, pièce centrale (pour les longues lignes de production)</i>	3-tlg.-Matten-Set (für lange Fertigungsstrecken) <i>Tapis de travail, set de 3 pièces (pour les longues lignes de production)</i>
Art.-Nr. #	12910	12911	12912	12913
Parameter Paramètres	<ul style="list-style-type: none"> <li>flexibel einsetzbar für Einzel-Arbeitsplätze</li> <li>utilisation flexible pour des postes de travail individuels postes de travail</li> <li>alle 4 Seiten saubere Abschlusskante (Schräggante)</li> <li>bord de finition propre sur les 4 côtés (bord biseauté)</li> </ul>	<ul style="list-style-type: none"> <li>Leichtes Verbinden durch Puzzle-Verzahnung</li> <li>individuell erweiterbar mit Arbeitsplatzmatten</li> <li>Assemblage facile grâce à la denture en puzzle</li> <li>extensible individuellement avec des tapis de travail</li> <li>3 saubere Abschlusskanten und 1 Seite mit Steckverbindungskante</li> <li>kann mit beliebig vielen Mittelstücken kombiniert und erweitert werden</li> <li>3 bords de finition propres et 1 côté avec bord d'emboîtement</li> <li>peut être complété par autant de pièces centrales que nécessaire</li> <li>peut être combiné et étendu</li> </ul>	<ul style="list-style-type: none"> <li>2 saubere Abschlusskanten und 2 Steckverbindungskanten sich jeweils gegenüberliegend</li> <li>kann mit 2 Endstücken oder weiteren Mittelstücken unbegrenzt verbunden werden</li> <li>2 bords de fermeture propres et 2 bords d'emboîtement se trouvent opposés l'un à l'autre</li> <li>peut être relié indéfiniment à 2 embouts ou à d'autres pièces centrales</li> </ul>	<ul style="list-style-type: none"> <li>Set bestehend aus 1x Mittelstück und 2x Endstück</li> <li>Set composé de 1x pièce centrale et 2x embout</li> </ul>
Masse Dimensions	ca. L 800 x B 700 x H 12 mm (Stärke)	env. L 800 x L 700 x H 12 mm (épaisseur)	L/L 2400 x B/L 700 x H/H 12 mm	
Gewicht Poids	ca. 4,5 kg/Matte	env. 4,5 kg/Tapis	ca. env. 13,5 kg	
exkl. / inkl. MwSt.	CHF 40.00 / 43.24	CHF 74.00 / 79.99	CHF 220.00 / 237.82	



Mod.-Version	Matte, Eckstück links (Puzzelmodul-Serie) <i>Tapis de travail, coin gauche (série de modules de puzzle)</i>	Matte, Eckstück rechts (Puzzelmodul-Serie) <i>Tapis de travail, coin droit (série de modules de puzzle)</i>	Matte, Zentralstück (Puzzelmodul-Serie) <i>Tapis de travail, Pièce centrale (série de modules de puzzle)</i>	Matte, Kantenstück (Puzzelmodul-Serie) <i>Tapis de travail, Pièce de rebord (série de modules de puzzle)</i>
Art.-Nr. #	12914	12915	12916	12917
Parameter Paramètres	<ul style="list-style-type: none"> <li>Leichtes Verbinden durch Puzzle-Verzahnung</li> <li>individuell erweiterbar mit Arbeitsplatzmatten der Puzzelmodul-Serie (siehe Beispiel Kombinationsmöglichkeiten)</li> <li>Assemblage facile grâce à la denture en puzzle</li> <li>extensible individuellement avec les tapis de travail de la série Puzzelmodul (voir exemple de combinaisons possibles)</li> <li>2 saubere Abschlusskanten (Schrägganten) und 2 Steckverbindungskanten jeweils im rechten Winkel (Verzahnung Typ A)</li> <li>2 bords de fermeture propres (bords obliques) et 2 bords d'assemblage par emboîtement, chacun à angle droit (denture de type A)</li> </ul>	<ul style="list-style-type: none"> <li>2 saubere Abschlusskanten (Schrägganten) und 2 Steckverbindungskanten jeweils im rechten Winkel (Verzahnung Typ B)</li> <li>2 bords de fermeture propres (bords obliques) et 2 bords d'assemblage par emboîtement, chacun à angle droit (denture de type B)</li> </ul>	<ul style="list-style-type: none"> <li>an allen 4 Seiten Steckverbindungskanten</li> <li>bords de connexion enfichables sur les 4 côtés</li> </ul>	<ul style="list-style-type: none"> <li>1 saubere Abschlusskante (gelbfarbige Schräggante, lichteht und weithin sichtbar) und 3 Steckverbindungskanten</li> <li>1 bord de finition propre (bord oblique de couleur jaune, résistant à la lumière et visible de loin) et 3 bords d'assemblage par emboîtement</li> </ul>
Masse Dimensions	ca. L 800 x B 700 x H 12 mm (Stärke) – env. L 800 x L 700 x H 12 mm (épaisseur)			
Gewicht Poids	ca. 4,5 kg/Matte – env. 4,5 kg/Tapis			
exkl. / inkl. MwSt.	CHF 74.00 / 79.99			





**MS**  
METEC SYSTEME

**AEMISEGGER**

Aemisegger  
werkstattbedarf.ch  
Bahnhofstrasse 5  
8593 Kesswil  
071 460 06 60  
info@werkstattbedarf.ch

Technische Änderungen vorbehalten. Eventuell abgebildete Werkzeuge dienen Demonstrationszwecken und sind nicht im Lieferumfang enthalten. Alle Angaben gelten vorbehaltlich Druckfehlern.

Karl Ernst AG, Industriestrasse 3, 8952 Schlieren  
www.KarlErnstAG.ch

Alle Preise gültig bis auf Widerruf. Unverbindliche Preisempfehlung, die Wiederverkäufer sind frei, eigene Verkaufspreise festzulegen.

Bitte beachten:  
Veuillez noter:

 Lagerartikel  
Articles en stock

Nicht-Lagerartikel Lieferfrist ca. 6 Wochen  
article non disponible en stock délai de livraison env. 6 semaines

Modifications techniques réservées. Les outils illustrés sont à des fins de démonstration et ne sont pas inclus. Toutes les informations sont sujettes à des erreurs typographiques.

Karl Ernst AG, Industriestrasse 3, 8952 Schlieren  
www.KarlErnstAG.ch

Tous les prix sont valables jusqu'à révocation. Prix de vente conseillé, les revendeurs sont libres de fixer leurs propres prix de vente.